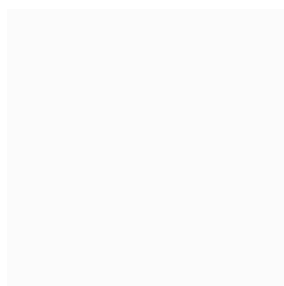
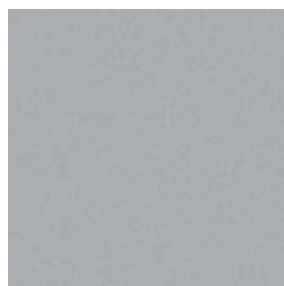


COULEURS EXTÉRIEURES



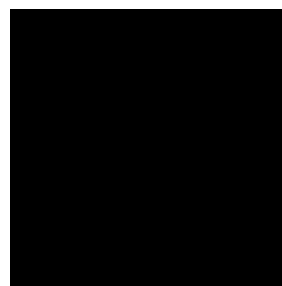
0077
Blanc stellaire nacré



01G0
Granite fumé mica



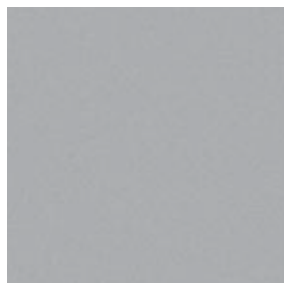
01G1
Tungstène nacré



0212
Obsidienne



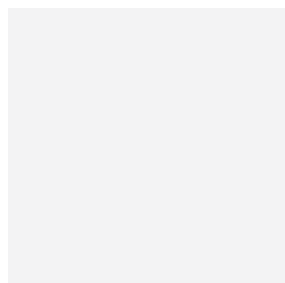
03R1
Rouge matador mica



04T5
Truffe mica



04U7
Cachemire satiné métallisé



08U0
Saphir noir nacré

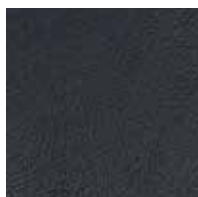
COULEURS INTÉRIEURES ET GARNITURES EN BOIS



Cuir
parchemin



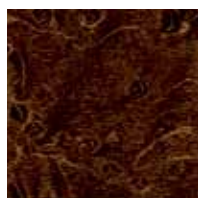
Cuir
gris clair



Cuir
noir



Noyer brun
moyen



Érable moucheté
expresso

DISPONIBILITÉ DES COULEURS

	Cuir parchemin	Cuir gris clair	Cuir noir
Blanc stellaire nacré	■		■
Granite fumé mica		■	■
Tungstène nacré		■	■
Obsidienne	■		■
Rouge matador mica	■		■
Truffe mica	■		■
Cachemire satiné métallisé	■		■
Saphir noir nacré	■	■	
Noyer brun moyen (garniture)	■		
Érable moucheté expresso (garniture)		■	■

GÉNÉRALITÉS

TYPE	Berline de luxe à cinq places
CONSTRUCTION	Monocoque en acier soudé
POIDS EN ORDRE DE MARCHÉ	1 624 kg/3 580 lb

ROUES



Roues de 17 po en alliage à 5 rayons divisés
DE SÉRIE



Roues de 17 po en alliage polies fini graphite à 10 rayons
EN OPTION

DIMENSIONS DE LA CARROSSERIE

HAUTEUR SOUS PLAFOND
avant/arrière
avec panneau de toit
950/935 mm - 37,4/36,8 po
avant/arrière
avec panneau de toit panoramique
960/940 mm - 37,8/37,0 po

DÉGAGEMENT AUX ÉPAULES
avant/arrière
1 455/1 430 mm - 57,3/56,3 po

HAUTEUR
1 450 mm/57,1 po



LARGEUR 1 821 mm/71,7 po

VOLUME DU COFFRE (max)
416 litres/14,7 pieds cubes

RÉSERVOIR
70 litres/15,4 gallons

DÉGAGEMENT AUX JAMBES
avant/arrière
1 072/912 mm - 42,2/35,9 po



EMPATTEMENT 2 776 mm/109,3 po

LONGUEUR HORS-TOUT 4 854 mm/191,1 po

MOTEUR

TYPE	V6 de 60°, bloc et culasses en aluminium
CYLINDRÉE	3,5 litres
DISPOSITIFS DE COMMANDE DES SOUPAPES	Quatre arbres à cames, quatre soupapes par cylindre, avec système double de distribution à calage variable intelligent (VVT-i double)
RAPPORT DE COMPRESSION	10,8 à 1
PUISSANCE (à tr/min)	272 ch à 6 200 ³
COUPLE (à tr/min)	254 lb-pi à 4 700 ³
NORMES D'ÉMISSIONS	Tier 2 Bin 5

PERFORMANCE

CONSOMMATION DE CARBURANT ESTIMÉE	10,9/7,2/9,3 L/100 km 26/39/30 mi/gal ⁵ (ville/route/combinée)
COEFFICIENT DE TRAÎNÉE AÉRODYNAMIQUE	0,28
DIAMÈTRE DE BRAQUAGE	11,2 m/36,7 pi

GROUPE PROPULSEUR

ROUES MOTRICES	Avant
TRANSMISSION	Automatique six rapports à levier séquentiel et à commande électronique avec intelligence (ECT-i)
RAPPORT DE PROPULSION FINALE	3,685 à 1

CHÂSSIS

SUSPENSION	Avant : Indépendante, jambes de force MacPherson avec ressorts hélicoïdaux, amortisseurs à gaz sous pression et barre stabilisatrice Arrière : Indépendante, jambes de force MacPherson à double tige avec ressorts hélicoïdaux, amortisseurs à gaz sous pression et barre stabilisatrice
DIRECTION	À crémaillère avec assistance progressive en fonction du régime du moteur. 3,2 tours du volant d'une butée à l'autre
FREINS	Assistés, à disques aux quatre roues avec système de freins antiblocage (ABS) à quatre capteurs et quatre voies, répartiteur électronique de force de freinage (EBD) et assistance au freinage (BA). ⁶ Disques ventilés avant de 11,7 po et disques pleins arrière de 11,1 po
ROUES ET PNEUS	Roues de 17 po en alliage à 5 rayons divisés avec pneus toutes saisons P215/55R17. Pneu de secours grandeur normale avec roue en alliage

CARACTÉRISTIQUES DE LUXE DE SÉRIE

LUXE ET COMMODITÉ

SmartAccess¹⁵ avec démarrage/arrêt à bouton-poussoir
Commande automatique de la température à deux zones avec purificateur d'air, détecteur de smog et mode de recirculation automatique
Volant inclinable et télescopique à commande assistée
Panneau de toit transparent relevable et coulissant à commande assistée avec ouverture/fermeture à une seule touche et écran pare-soleil coulissant
Glaces assistées avec commande automatique d'ouverture et de fermeture à une seule touche
Verre extérieur absorbant les UV
Rétroviseurs extérieurs (à atténuation automatique) électrochromiques
Ouverture télécommandée du panneau de toit transparent et des glaces
Maintien temporaire du courant pour le panneau de toit transparent et les glaces
Rétroviseur intérieur (à atténuation automatique) électrochromique avec boussole
Verrous de portières assistés
Régulateur de vitesse
Bloc central avec compartiment de rangement et prise de courant pour accessoires
Porte-gobelets doubles avant et arrière
Éclairage d'accueil à extinction graduelle
Transmetteur universel HomeLink^{MD16} pour portes de garage, barrières, systèmes d'éclairage et de sécurité domestiques

SIÈGES ET GARNITURES

Sièges chauffants du conducteur et du passager avant à 10 réglages assistés (y compris soutien lombaire)
Système de mémorisation Lexus avec deux réglages pour le siège du conducteur assisté et les rétroviseurs extérieurs
Appuis-tête réglables en hauteur pour tous les sièges
Surfaces des sièges garnies de cuir
Garnitures intérieures en noyer brun moyen ou en érable moucheté expresso
Volant et pommeau de levier de vitesses garnis de cuir
Tapis-moquette

COMMUNICATION, AUDIO ET NAVIGATION

Système audio haut de gamme Lexus à huit haut-parleurs avec correcteur automatique de niveau sonore (ASL) et changeur automatique de 6 CD, à chargement unique, monté dans le tableau de bord
Antenne aileron de toit
Radio satellite XM^{MD1,10}
Prise auxiliaire iPod^{MC8}/MP3/Windows Media^{MD} Audio (WMA)
Compatibilité Bluetooth^{MD11}
Profil audio Bluetooth^{MD11} pour intégration sans fil de lecteurs de musique compatibles avec le système audio du véhicule

INSTRUMENTS ET COMMANDES

Commandes du système audio et de l'affichage intégrées au volant
Panneau d'affichage multifonctions à cristaux liquides
Instruments électroluminescents
Indicateur ECO
Phares à faisceaux de type projecteur à allumage/extinction automatiques avec délai d'extinction
Télécommande électronique d'ouverture du coffre et du panneau de réservoir avec éclairage
Indicateur de température extérieure

CARACTÉRISTIQUES DE SÉCURITÉ DE SÉRIE

SÉCURITÉ

Freins assistés à disques aux quatre roues (ventilés à l'avant)
Système de freins antiblocage (ABS) à quatre capteurs et quatre voies
Dispositif de contrôle de la stabilité du véhicule (VSC)⁷ avec interrupteur d'arrêt
Régulateur de traction (TRAC)
Assistance au freinage (BA)⁶
Répartiteur électronique de force de freinage (EBD)
Système de surveillance de la pression des pneus à détection directe¹³
Phares antibrouillards intégrés
Glaces des portières avant à revêtement hydrofuge
Essuie-glaces avant à intermittence réglable activés par la pluie avec fonction pour bruine
Dégivreur de lunette arrière avec minuterie à extinction automatique
Rétroviseurs extérieurs chauffants à télécommande assistée avec lampes pour éclairer le sol et clignotants intégrés
Système de coussins gonflables perfectionnés côtés conducteur et passager avant (SRS)¹⁴ avec coussin gonflable à deux chambres côté passager avant (SRS)¹⁴
Coussins gonflables latéraux montés aux sièges à l'avant et à l'arrière (SRS)¹⁴
Coussins gonflables de protection des genoux pour le conducteur et le passager avant (SRS)¹⁴
Coussins gonflables latéraux en rideau à l'avant et à l'arrière (SRS)¹⁴
Appuis-tête avant actifs avec protection contre les coups de fouet cervicaux⁴
Ceintures de sécurité à 3 points à toutes les places, dispositifs de tension avec limiteurs de force pour les places avant et les places latérales arrière
Ceintures de sécurité à rétracteur à blocage automatique/blocage d'urgence (ALR/ELR) pour toutes les places. Rétracteur à blocage d'urgence (ELR) pour le siège du conducteur seulement
Ancrages de ceintures épaulières avant à hauteur réglable
Ancrages supérieurs pour sièges de bébé à toutes les places arrière (CRS)
Structure de carrosserie très résistante avec zones de déformation contrôlée à l'avant et à l'arrière
Poutrelles de protection latérales dans les portières
Renforts dans les montants et les seuils de portières
Doublure de pavillon à absorption d'énergie
Colonne de direction déformable
Système antivol et immobilisateur de moteur
Poignée d'ouverture à l'intérieur du coffre en cas d'urgence
Trousse de premiers soins
Trousse d'outils

GROUPES D'OPTIONS

GRUPE NAVIGATION

Système de navigation à disque dur activé par la voix¹ avec caméra de recul⁹
Prise d'entrée audio USB pour iPod^{MC8}/intégration de lecteur de musique compatible avec le système audio
Sièges avant chauffants et ventilés

GRUPE PREMIUM AVEC NAVIGATION

Groupe navigation, plus :

Volant et pommeau de levier de vitesses gainés de bois
Rallonge du coussin assistée du siège du conducteur
Système de mémorisation Lexus pour le siège du passager avant à commande assistée
Phares à décharge haute intensité (HID)
Système d'éclairage avant adaptatif (AFS) à deux phares pivotants
Écran pare-soleil de lunette arrière à commande assistée
Système intuitif d'aide au stationnement

GRUPE ULTRA PREMIUM AVEC NAVIGATION

Groupe Premium avec navigation, plus :

Intérieur garni de cuir de première qualité
Système audio ambiophonique haut de gamme Mark Levinson^{MD2} de 300 watts à moins de 0,1 % DHT; 20-20 000 Hz¹² à 14 haut-parleurs avec architecture de 7,1, changeur automatique de six DVD/CD, à chargement unique, monté dans le tableau de bord
Toit en verre panoramique
Roues de 17 po en alliage haut de gamme polies fini graphite à dix rayons
Antenne satellite montée au toit

ACCESSOIRES



Tapis protecteurs toutes saisons

Tapis protecteurs toutes saisons

Chauffe-bloc

Moulures de protection latérales

Bâche de voiture

Doublure de compartiment de charge

Filet de rétention

Aileron arrière

Carte smart key

Verrous de roues

Roues de 17 po en alliage E-Sport

LE FINANCEMENT DE VOTRE NOUVELLE ES : FACILE, RAPIDE ET ABORDABLE.



Lexus Services financiers s'occupe exclusivement du financement et de la location de véhicules Lexus. Nos spécialistes connaissent donc à fond le financement automobile et les modèles Lexus. • Nos taux d'intérêt sont hautement concurrentiels et nos modalités de paiement (jusqu'à 72 mois) sont d'une grande souplesse. • Nos services sur Internet vous permettent a) de vérifier nos taux et b) de gagner du temps en obtenant en ligne une approbation de crédit, avant d'aller admirer le véhicule qui vous intéresse. • Enfin, chaque concessionnaire Lexus offre la gamme complète des services sous un même toit, ce qui limite vos déplacements. Nous vous invitons à visiter notre site Web au lexus.ca ou à communiquer avec nous au 1 800 26-LEXUS.

LEXUS CANADA. Tous les efforts ont été faits afin de s'assurer de l'exactitude de l'équipement et des spécifications en fonction des informations connues au moment d'aller sous presse. Dans certains cas, des changements peuvent se produire au niveau de l'équipement de série, des options ou des dates de livraison du produit qui ne seraient pas reflétés dans la présente brochure. Lexus Canada se réserve le droit d'apporter ces changements sans avis au préalable ni obligation de sa part. Veuillez communiquer avec votre concessionnaire Lexus pour obtenir de l'information à jour.



Lexus vous invite à vous joindre au Club Lexus, qui propose en exclusivité aux propriétaires de Lexus une gamme exceptionnelle de services et d'offres, d'événements spéciaux et de renseignements qui les intéressent particulièrement. Pour vous inscrire au Club Lexus, veuillez visiter le site lexus.ca, ou composez le 1 800 26-LEXUS.