

CARACTÉRISTIQUES DE LUXE DE SÉRIE

LUXE ET COMMODITÉ :

- Système Smart Key pour toutes les portières¹³
 - Démarrage à bouton-poussoir
 - Volant chauffant inclinable et télescopique à commande assistée, gainé de cuir, avec commandes audio (RX 350)
 - Pommeau de levier de vitesses garni de cuir (RX 350)
 - Volant chauffant inclinable et télescopique à commande assistée, gainé de bois, avec commandes audio (RX 450h)
 - Pommeau de levier de vitesses garni de bois et de cuir (RX 450h)
 - Régulateur de vitesse⁴
 - Commande automatique de la température à deux zones
 - Filtre à air désodorisant à poussière et à pollen
 - Rétroviseur à atténuation automatique
 - Caméra de recul avec moniteur de marche arrière⁸
 - Ouvre-porte de garage
 - Verre teinté aux glaces arrière
 - Rangement sous le compartiment de charge, éclairage du compartiment de charge
 - Plafonnier à extinction graduelle
 - Rétroviseurs à atténuation automatique escamotables, à commande assistée, avec clignotants intégrés et éclairage pour le sol
 - Toit ouvrant à commande assistée
 - Déflecteur monté sur le toit
 - Poignées de portières avec capteur tactile de verrouillage/déverrouillage
 - Hayon à commande assistée avec protection anti-obstruction
 - Pare-boue avant et arrière
 - Plaques de seuil des portières avant et arrière en aluminium
 - Pare-brise électrique
- ### SIÈGES ET GARNITURES :
- Surfaces des sièges en cuir perforé
 - Sièges avant chauffants et ventilés à 8 réglages assistés avec soutien lombaire assisté à deux réglages (RX 350)
 - Sièges avant chauffants et ventilés à 10 réglages assistés avec soutien lombaire assisté à deux réglages (RX 450h)
 - Système de mémorisation du siège du conducteur
 - Banquette arrière chauffants divisée 40/20/40 avec accoudoir central coulissant rabattable à inclinaison, et télécommande de siège arrière dans le compartiment de charge
 - Conduites de chauffage arrière
 - Longerons de toit peints argent
 - Échappement double (RX 350)

AUDIO, COMMUNICATION ET INSTRUMENTS :

- Système de navigation à disque dur à commande vocale avec interface « Remote Touch »¹⁴ (RX 450h)
- Système audio haut de gamme Lexus à 12 haut-parleurs
- Compatibilité Bluetooth^{MD5} et MP3
- Radio satellite SiriusXM^{MD} intégrée⁶
- Correcteur automatique du niveau sonore (ASL)
- Antenne aileron de toit pour radio satellite
- Écran à cristaux liquides TFT haute définition de 8 po (RX 350)
- Écran EMV (Electro Multi-Vision) à cristaux liquides TFT haute définition de 12,3 po (RX 450h)
- Écran multifonctions TFT couleur de 4,2 po
- Tachymètre
- Boussole
- 2 prises d'entrée audio USB
- Prises de courant auxiliaires de 12 volts (2 à l'avant, 2 à l'arrière)
- Horloge analogique

CARACTÉRISTIQUES DE SÉCURITÉ ET DE PROTECTION DE SÉRIE

SÉCURITÉ ACTIVE :

- Moniteur d'angles morts⁹
- Phares à mise à niveau automatique avec lave-phares
- Essuie-glace à intermittence réglable activés par la pluie
- Feux de jour à DEL
- Système de commande automatique des phares
- Phares à DEL – feux de croisement / feux de route
- Phares antibrouillards à DEL
- Feux d'arrêt à DEL
- Système de surveillance directe de la pression des pneus¹⁵
- Appuis-tête à réglage de hauteur à toutes les places

SÉCURITÉ PASSIVE :

- Système de retenue supplémentaire (SRS) à coussin gonflable à deux phases côtés conducteur et passager^{10,16}
- Coussins gonflables latéraux montés dans les sièges avant¹⁶
- Coussins gonflables pour les genoux du conducteur¹⁶
- Coussins gonflables pour le coussin de siège du passager avant
- Coussins gonflables latéraux en rideau à détecteurs de roulis¹⁶
- Coussins gonflables latéraux arrière¹⁶
- Indicateur de classification de l'occupant du siège du passager
- Dispositifs de tension et limiteurs de force à l'avant
- Dispositifs de tension et limiteurs de force des ceintures aux places latérales arrière
- Appuis-tête avant actifs avec protection contre les coups de fouet cervicaux¹⁷
- Ancrages de ceinture avant réglables en hauteur
- Points d'ancrage pour sièges de bébé

CARACTÉRISTIQUES DE PROTECTION :

- Trousse de premiers soins
- Système antivol
- Immobilisateur de moteur

SPÉCIFICATIONS DE SÉRIE

POIDS EN ORDRE DE MARCHÉ

- RX 350.....2 020 kg/4 453 lb
- RX 450h.....2 150 kg/4 740 lb

MOTEUR

- RX 350 > 3,5 litres, 6 cylindres, bloc en alliage d'aluminium, double arbre à cames en tête, 24 soupapes, admission : système de distribution large à calage variable intelligent (VVT-iW), échappement : système de distribution à calage variable intelligent (VVT-i)
- RX 450h > 3,5 litres, 6 cylindres, bloc en alliage d'aluminium, double arbre à cames en tête, 24 soupapes, double système de distribution à calage variable intelligent (double VVT-i), batterie grande capacité, système hybride Lexus, cycle Atkinson, système de recirculation des gaz d'échappement (EGR) refroidis, mode EV

PUISSANCE

- RX 350.....295 ch à 6 300 tr/min¹⁸
- RX 450h.....308 ch (puissance nette totale du système)¹⁸

COUPLE

- RX 350.....267,7 à 4 700 tr/min¹⁸
- RX 450h.....247,1 à 4 600 tr/min¹⁸

TRANSMISSION

- RX 350 > Super transmission automatique 8 rapports à commande électronique (Super ECT), sélecteur de mode de conduite
- RX 450h > Transmission automatique, transmission à variation constante (CVT), mode séquentiel de passage des vitesses, sélecteur de mode de conduite

PNEUS

- RX 350 > Pneu P235/65R18, boue et neige, pneu de secours temporaire
- RX 350 (en option) > Pneu P235/55R20, boue et neige, pneu de secours temporaire
- RX 450h > Pneu P235/55R20, boue et neige, pneu de secours temporaire

RÉSERVOIR

- RX 350.....72,5 litres/19,2 gallons
- RX 450h.....65,0 litres/17,2 gallons

COTES DE CONSOMMATION ESTIMÉES

- (ville/route/combinée)
- RX 350.....12,2/8,9/10,7 L/100 km¹⁹
23/32/26 mi/gal
- RX 450h.....7,7/8,2/8,0 L/100 km¹⁹
37/34/35 mi/gal

CHÂSSIS

SUSPENSION AVANT

- RX 350 > Indépendantes avant avec jambes de force MacPherson et ressorts hélicoïdaux et barre stabilisatrice
- RX 450h > Indépendantes avant avec jambes de force MacPherson et ressorts hélicoïdaux et barre stabilisatrice

SUSPENSION ARRIÈRE

- RX 350 > Indépendante à double bras triangulaire avec ressorts hélicoïdaux et barre stabilisatrice
- RX 450h > Indépendante à double bras triangulaire avec ressorts hélicoïdaux et barre stabilisatrice

SUSPENSION EN OPTION

- Suspension variable adaptative avec mode S+

DIRECTION

- Direction assistée électrique

FREINS

- RX 350 > Frein de stationnement électrique, disques ventilés à l'avant, disques à l'arrière, système de freins antiblocage (ABS), assistance au freinage (BA), répartiteur électronique de force de freinage (EBD)
- RX 450h > Freins de stationnement électrique, disques ventilés à l'avant, disques à l'arrière, système de freins antiblocage (ABS), assistance au freinage (BA), répartiteur électronique de force de freinage (EBD), système intégré de freinage à récupération, système de freinage hydraulique à commande électronique (ECB2)

COEFFICIENT DE TRAÎNÉE AÉRODYNAMIQUE

- 0,34

CARROSSERIE ET DIMENSIONS

LONGUEUR

- 4 890 mm/192,5 po

EMPATTEMENT

- 2 790 mm/109,8 po

LARGEUR

- 1 895 mm/74,6 po

HAUTEUR

- 1 720 mm/67,7 po

HAUTEUR SOUS PLAFOND (AVANT)

- 1 001,5 mm/39,4 po

HAUTEUR SOUS PLAFOND (ARRIÈRE)

- RX 350 > 993,0 mm/39,1 po
- RX 450h > 970,2 mm/38,2 po

DÉGAGEMENT AUX JAMBES (AVANT)

- 1 120,5 mm/44,1 po

DÉGAGEMENT AUX JAMBES (ARRIÈRE)

- 964,5 mm/38,0 po

ROUES



RX 350 (de série)
Roues de 18 po en alliage d'aluminium



RX 450h (de série)
RX 350 (en option)
Roues de 20 po en alliage d'aluminium



RX 350 *F SPORT* (en option)
RX 450h *F SPORT* (en option)
Roues de 20 po en alliage *F SPORT*

ACCESSOIRES



CHAUFFE-BLOC



PELLICULE DE PROTECTION DE LA PEINTURE



DOUBLURE DE COMPARTIMENT DE CHARGE

EXTÉRIEUR



ULTRA BLANC.....0083



BLANC ÉMINENT NACRÉ.....0085



GRIS NÉBULEUX NACRÉ.....01H9



FILET D'ARGENT MÉTALLISÉ.....01J4



NOIR OBSIDIENNE.....02I2



CAVIAR.....0223



ROUGE MATADOR MICA.....03R1



CACHEMIRE SATINÉ MÉTALLISÉ.....04U7

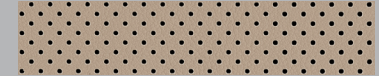


REFLET D'AUTOMNE.....04X2



BLEU CRÉPUSCULE MICA.....08X5

INTÉRIEUR



CUIR CUIR SEMI-ANILINE | PARCHEMIN



CUIR *F SPORT* | ROUGE RIOJA

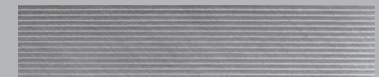


CUIR CUIR SEMI-ANILINE | BRUN NOBLE

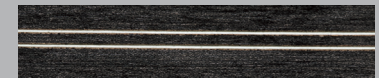


CUIR CUIR SEMI-ANILINE CUIR *F SPORT* | NOIR

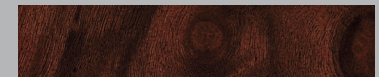
GARNITURES INTÉRIEURES



ALUMINIUM *F SPORT*



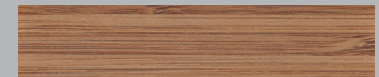
ALUMINIUM ET BOIS



NOYER



BOIS SHIMAMOKU



BAMBOU

Spécifications

2016 RX

le 2 décembre 2015

	RX 350	RX 450H
Intérieur		
Direction		
Volant chauffant	•	
Volant inclinable et télescopique à commande assistée	•	•
Commandes audio au volant	•	•
Volant gainé de cuir	•	
Volant chauffant en bois		•
Contrôle de la température		
Climatiseur automatique à deux zones	•	•
Filtre à air désodorisant à poussière et à pollen	•	•
Bouches de chaleur au siège arrière	•	•
Système de recirculation d'air à commande automatique (Déetecte automatiquement les particules nocives et change automatiquement le mode de circulation de l'air)		•
Audio		
Deux prises d'entrée audio USB	•	•
Système audio haut de gamme Lexus à 12 haut-parleurs	•	•
Radio AM-FM/lecteur de CD/MP3/WMA	•	•
Correcteur automatique du niveau sonore (ASL)	•	•
Compatibilité Bluetooth	•	•
Radio satellite SiriusXM intégrée	•	•
Haut-parleur d'extrêmes graves	•	•
Antenne aileron de toit pour radio satellite	•	•
Simple lecteur de DVD monté dans le tableau de bord		•
Places		
Soutien lombaire assisté à 2 réglages - passager	•	
sièges du conducteur à 8 réglages assistés - arrière	•	

	RX 350	RX 450H
Surfaces des sièges en cuir perforé	•	•
Siège du passager à 8 réglages assistés	•	
Siège du conducteur à mémorisation	•	•
Banquette arrière divisée 60/40 à dossiers rabattables	•	•
Inclinaison - arrière	•	•
Accoudoir central rabattable au siège arrière	•	
Sièges arrière chauffants	•	•
Télécommande de siège arrière dans le compartiment de charge - passager	•	
Sièges avant chauffants et ventilés	•	•
Soutien lombaire assisté à 4 réglages - passager		•
Surfaces des sièges en cuir de qualité supérieure		•
Siège du conducteur à 10 réglages assistés		•
Siège du passager à 10 réglages assistés		•
Soutien lombaire assisté à 4 réglages - conducteur		•

Glaces

Glaces assistées avec auto-montée/auto-descente pour toutes les glaces	•	•
Verre intimité aux glaces arrière	•	•

Commodité

Horloge analogique	•	•
Verrous de portières assistés	•	•

Instrumentation

Écran multifonctions avec affichage à matrice active (TFT) de 4,2 po	•	•
Caméra de recul	•	•
Tachymètre	•	
écran 8 po.	•	
Écran de 12,3 po		•
Système de navigation à disque dur à commande vocale avec commande « Remote Touch »		•

	RX 350	RX 450H
--	--------	---------

Rétroviseurs

Rétroviseur intérieur avec atténuation automatique	•	•
Miroirs de pare-soleil éclairés	•	•

Garnitures

Pommeau de levier de vitesses gainé de cuir	•	•
Garniture de seuil de portières en aluminium	•	•
Garniture de seuil de portières en aluminium		•

Coffre/Compartment de charge

Filet de rétention tout usage de compartiment de charge	•	•
Tapis de compartiment de charge	•	•
Cache-bagages	•	•

Éclairage

Éclairage du compartiment de charge	•	•
-------------------------------------	---	---

Rangement

Compartiments fermés aux portières avant	•	•
Bloc central avec accoudoir	•	•
Pochette du propriétaire	•	•

Recouvrement du plancher

Tapis-moquette	•	•
Tapis protecteurs toutes saisons	•	•

Commodité

Commodité

Prises de courant auxiliaires de 12 volts : 2 à l'avant, 2 à l'arrière	•	•
Maintien temporaire du courant	•	•
Régulateur de vitesse	•	•
Ouvre-porte de garage	•	•

	RX 350	RX 450H
Compartiment au plafond pour lunettes de soleil	•	•
Système Smart Key	•	•
Démarrage à bouton-poussoir	•	•
Hayon à commande assistée avec protection anti-obstruction	•	•
Porte-gobelets avant et arrière	•	•
Sonar de stationnement et de recul	•	•

Coffre/Compartiment de charge

Compartiments de rangement sous le compartiment de charge	•	•
---	---	---

Éclairage

Éclairage d'accueil à extinction graduelle	•	•
--	---	---

Sécurité

Sécurité

Coussin gonflable monté au coussin des sièges du siège du avant passager	•	•
Système de retenue supplémentaire (SRS) à coussin gonflable à deux phases côtés conducteur et passager	•	•
Indicateur de classification de l'occupant du siège du passager	•	•
Coussins gonflables latéraux montés dans les sièges avant	•	•
Coussin gonflable avant au niveau des genoux côté conducteur	•	•
Coussins gonflables en rideau à détecteurs de roulis	•	•
Coussins gonflables latéraux arrière	•	•
Dispositifs de tension et limiteurs de force à l'avant	•	•
Dispositifs de tension et limiteurs de force des ceintures aux places latérales arrière	•	•
Appuis-tête avant actifs avec protection contre les coups de fouet cervicaux	•	•
Appuis-tête à réglage de hauteur à toutes les places	•	•
Ancrages de ceinture avant réglables en hauteur	•	•
Points d'ancrage pour sièges de bébé	•	•

	RX 350	RX 450H
Feux d'arrêt à diodes électroluminescentes (DEL)	•	•
Trousse de premiers soins	•	•
Moniteur d'angles morts	•	•
Système d'alerte de circulation transversale arrière	•	•

Sûreté

Système antivol	•	•
Immobilisateur de moteur	•	•

Témoins

Basse réserve de carburant	•	•
Bas niveau d'huile moteur	•	•
Basse réserve de liquide de lave-glace	•	•
Système de surveillance directe de la pression des pneus	•	•
Avertissement des ceintures détachées du conducteur et du passager avant	•	•

Extérieur

Style de carrosserie

Utilitaire sport 4 portes	•	•
---------------------------	---	---

Roues

Roues en alliage d'aluminium de 18 po	•	
Verrous de roue antivol	•	•
Roues en alliage d'aluminium de 20 po		•

Glaces

Pare-brise chauffant	•	•
----------------------	---	---

Extérieur

Longerons de toit d'Aluminium	•	•
Pare-boue avant et arrière	•	•
Protecteur de pare-chocs arrière	•	•

	RX 350	RX 450H
Panneau de toit transparent à commande assistée	•	•
Déflecteur monté sur le toit	•	•
Emblèmes « Hybride » à garniture bleue		•

Rétroviseurs

Rétroviseurs extérieurs à atténuation automatique	•	•
Rétroviseurs chauffants à réglage assisté	•	•
Clignotants intégrés	•	•
Rétroviseurs extérieurs escamotables à télécommande assistée	•	•

Essuie-glaces

Essuie-glace à intermittence réglable	•	•
Essuie-glace activés par la pluie	•	•

Éclairage

Système de commande automatique des phares	•	•
Lave-phares	•	•
Feux de jour à diodes électroluminescentes (DEL)	•	•
Phares antibrouillards à DEL	•	•
Phares de route à DEL	•	•
Feux de croisement à DEL	•	•
feu de virage		•
Phares à DEL haut de gamme		•
Phares à mise à niveau automatique		•
Feux arrière à DEL haut de gamme		•

Mécanique

Transmission

Automatique	•	
Mode séquentiel de passage des vitesses	•	
Convertisseur de couple à verrouillage	•	
Refroidisseur d'huile de transmission	•	•

	RX 350	RX 450H
Transmission à variation constante (CVT)		•

Moteur

3,5 litres	•	•
6 cylindres	•	•
Bloc en alliage d'aluminium	•	•
Double arbre à cames en tête	•	•
24 soupapes	•	•
Double système de distribution à calage variable intelligent	•	•
Injection électronique multipoint séquentielle	•	•
Système d'admission à commande acoustique (ACIS)	•	•
Refroidisseur d'huile moteur	•	
Batterie, démarreur, alternateur et chaufferette surpuissants	•	•
308 ch		•
Système hybride lexus		•
Cycle Atkinson		•
Système de recirculation des gaz d'échappement (EGR) refroidis		•
Mode EV		•

Caractéristiques mécaniques

Traction intégrale (AWD)	•	•
Système de contrôle actif du couple	•	
Dispositif de contrôle de la stabilité du véhicule (VSC)	•	•
Régulateur de traction (TRAC)	•	•
Commande d'assistance pour démarrage en pente (HAC)	•	•
Modes de conduite sélectionnables (Sport, Eco et Normal)	•	•
Système de gestion intégrée de la dynamique du véhicule (VDIM)		•

Direction

Direction assistée électrique	•	•
-------------------------------	---	---

	RX 350	RX 450H
--	--------	---------

Suspension

Indépendante - avant	•	•
Jambes de force MacPherson - avant	•	•
Ressorts hélicoïdaux - avant	•	•
Barre stabilisatrice - avant	•	•
Indépendante - arrière	•	•
Double bras triangulaire - arrière	•	•
Ressorts hélicoïdaux - arrière	•	•
Barre stabilisatrice - arrière	•	•

Pneus

Boue et neige pneus	•	•
Pneu de secours temporaire	•	•
Pneus: P235/55R20		•

Freins

Disques ventilés à l'avant	•	•
Disques à l'arrière	•	•
Frein de stationnement assisté (EPB)	•	•
Système de freins antiblocage (ABS)	•	•
Assistance au freinage (BA)	•	•
Répartiteur électronique de force de freinage (EBD)	•	•
Système intégré de freinage à récupération		•
Système de freinage hydraulique à commande électronique (ECB2)		•

Dimensions

Dimensions

Hauteur mm (po)	1720 (67,7)	1720 (67,7)
Largeur mm (po)	1895 (74,6)	1895 (74,6)
Longueur mm (po)	4 890 (192,5)	4 890 (192,5)
Empattement mm (po)	2 790 (109,8)	2 790 (109,8)

	RX 350	RX 450H
Largeur de voie avant mm (po)	1635 (64,7)	1635 (64,7)
Largeur de voie arrière mm (po)	1625 (64,0)	1625 (64,0)
Hauteur sous plafond avant mm (po)	1001,5 (39,4)	1001,5 (39,4)
Hauteur sous plafond arrière mm (po)	993 (39,1)	970,2 (38,2)
Dégagement aux jambes avant mm (po)	1120,5 (44,1)	1120,5 (44,1)
Dégagement aux jambes arrière mm (po)	964,5 (38,0)	964,5 (38,0)
Dégagement aux épaules avant mm (po)	1468 (57,8)	1468,8 (57,8)
Dégagement aux épaules arrière mm (po)	1462 (57,6)	1462,3 (57,6)
Nombre de places	5	5
Poids en ordre de marche de base kg (lb)	2 020 (4 453)	2 150 (4 740)
Poids brut du véhicule kg (lb)	2 660 (5 864)	2 720 (5 997)
Capacité de remorquage kg (lb)	1588 (3 500)	1585 (3 494) *not Available On Executive Plus Pa
Réservoir litres (gal.)	72,5 (19,2)	65,0 (17,2)
Cotes de consommation - Ville/Route/Combinées L/100 km	12,2/8,9/10,7	7,7 / 8,2 / 8,0
Cotes de consommation - Ville/Route/Combinées mi/gal.	23/32/26	37 / 34 / 35
Rapport de compression	11,8 À 1	13,0
Puissance ch (kW)	295 (212) @ 6 300 Tr/min	308 (230)
Couple lb-pi (N.m)	267,7 (363) @ 4 700 Tr/min	247,1 (335) / 4600
Coefficient de traînée (Cx)	0,34	0,34
Capacité de charge max. derrière les sièges arrière m ³ (pi ³)	0,521 (18,4)	0,510 (18,01)
Capacité de charge max. derrière les sièges avant m ³ (pi ³)	1,594 (56,29)	1583 (55,9)
Angle de porte-à-faux avant (Degrés)	17	17
Angle de porte-à-faux arrière (Degrés)	24,9	24,9
Diamètre de braquage m (pi)	11,6 (38,0)	11,6 (38,0)
Garde au sol mm (po)	208 (8,2)	208 (8,2)

Groupes d'options

RX 350

FSPORT Series 2

Système de recirculation d'air à commande automatique (Déetecte automatiquement les particules nocives et change automatiquement le mode de circulation de l'air), Sonar de stationnement et de recul, Système de gestion intégrée de la dynamique du véhicule (VDIM), Calandre avant *FSPORT*, Emblème *FSPORT*, Écran de 12,3 po, Système de navigation à disque dur à commande vocale avec commande « Remote Touch », Indicateur *FSPORT*, feu de virage, Phares à DEL haut de gamme, Feux arrière à DEL haut de gamme, Commandes de changement de vitesses au volant, Volant *FSPORT* à 3 branches, Sièges *FSPORT*, Suspension pneumatique variable adaptative (AVS), Pommeau de levier de vitesses *FSPORT*, Pédales sport en aluminium avec patins en caoutchouc, Plaques de seuil de portière avant *FSPORT*, roues *FSPORT* de 20 po.

Groupe Lux

Système de recirculation d'air à commande automatique (Déetecte automatiquement les particules nocives et change automatiquement le mode de circulation de l'air), Sonar de stationnement et de recul, Écran pare-soleil de lunette aux portes arrières, Écran de 12,3 po, Système de navigation à disque dur à commande vocale avec commande « Remote Touch », feu de virage, Phares à DEL haut de gamme, Feux arrière à DEL haut de gamme, Volant gainé de cuir et de similibois, Surfaces des sièges en cuir de qualité supérieure, Sièges du conducteur et passager à 4 réglages assistés avec soutien lombaire, Siège du conducteur à 10 réglages assistés, Siège du passager à 10 réglages assistés, Garniture de seuil de portières en aluminium, Roues en alliage d'aluminium de 20 po.

Groupe Exécutif

Système audio ambiophonique Mark Levinson à 15 haut-parleurs, Système de recirculation d'air à commande automatique (Déetecte automatiquement les particules nocives et change automatiquement le mode de circulation de l'air), Portière arrière à commande assistée, Charge sans fil, Sonar de stationnement et de recul, Écran pare-soleil de lunette aux portes arrières, Toit panoramique en verre, Écran de 12,3 po, Système de navigation à disque dur à commande vocale avec commande « Remote Touch », Affichage « tête haute », Système de moniteur avant, arrière et latéral à grande visibilité, feu de virage, Phares à DEL haut de gamme, Feux arrière à DEL haut de gamme, Système pré-collision, Avertissement de sortie de voie, Phares de route automatiques, Régulateur de vitesse dynamique à radar, Volant gainé de cuir et de similibois, Surfaces des sièges en cuir de qualité supérieure, Sièges du conducteur et passager à 4 réglages assistés avec soutien lombaire, Siège arrière à inclinaison assistée, Sièges assistés, rabattables, Siège du conducteur à 10 réglages assistés, Siège du passager à 10 réglages assistés, Garniture de seuil de portières en aluminium, Roues en alliage d'aluminium de 20 po.

FSPORT Series 3

Système audio ambiophonique Mark Levinson à 15 haut-parleurs , Système de recirculation d'air à commande automatique (Détecte automatiquement les particules nocives et change automatiquement le mode de circulation de l'air) , Portière arrière à commande assistée , Charge sans fil , Sonar de stationnement et de recul , Système de gestion intégrée de la dynamique du véhicule (VDIM) , Calandre avant *FSPORT* , Emblème *FSPORT* , Toit panoramique en verre , Écran de 12,3 po , Système de navigation à disque dur à commande vocale avec commande « Remote Touch » , Indicateur *FSPORT* , Affichage « tête haute » , Système de moniteur avant, arrière et latéral à grande visibilité , feu de virage , Phares à DEL haut de gamme , Feux arrière à DEL haut de gamme , Système pré-collision , Avertissement de sortie de voie , Phares de route automatiques , Régulateur de vitesse dynamique à radar , Commandes de changement de vitesses au volant , Volant *FSPORT* à 3 branches , Sièges *FSPORT* , Siège arrière à inclinaison assistée , Sièges assistés, rabattables , Suspension pneumatique variable adaptative (AVS) , Pommeau de levier de vitesses *FSPORT* , Pédales sport en aluminium avec patins en caoutchouc , Plaques de seuil de portière avant *FSPORT* , oues *FSPORT* de 20 po .

RX 450H

FSPORT Serie 3

Système audio ambiophonique Mark Levinson à 15 haut-parleurs , Portière arrière à commande assistée , Charge sans fil , Sélecteur de mode de conduite avec mode Sport S+ , Calandre avant *FSPORT* , Emblème *FSPORT* , Toit panoramique en verre , Indicateur *FSPORT* , Affichage « tête haute » , Système de moniteur avant et latéral à grande visibilité , Système pré-collision , Avertissement de sortie de voie , Phares de route automatiques , Régulateur de vitesse dynamique à radar , Commandes de changement de vitesses au volant , Volant *FSPORT* à 3 branches , Surfaces des sièges en cuir naturel , Surfaces des sièges en cuir *FSPORT* , Siège arrière à inclinaison assistée , Sièges assistés, rabattables , Suspension Variable adaptative (AVS) , Pommeau de levier de vitesses *FSPORT* , Pédales sport en aluminium avec patins en caoutchouc , Plaques de seuil de portière avant *FSPORT* , oues *FSPORT* de 20 po .

Groupe Exécutif

Système audio ambiophonique Mark Levinson à 15 haut-parleurs , Portière arrière à commande assistée , Charge sans fil , Toit panoramique en verre , Affichage « tête haute » , Système de moniteur avant, arrière et latéral à grande visibilité , Système pré-collision , Avertissement de sortie de voie , Phares de route automatiques , Régulateur de vitesse dynamique à radar , Siège arrière à inclinaison assistée , Sièges assistés, rabattables .

Groupe Exécutif Plus

Système audio ambiophonique Mark Levinson à 15 haut-parleurs , 2 ensembles de casque d'écoute sans fil , Système de divertissement à HDMI à l'arrière à deux écrans de 11.6 po à cristaux liquides , Portière arrière à commande assistée , Charge sans fil , Prise de courant 120V/100 W , Toit panoramique en verre , Affichage « tête haute » , Système de moniteur avant, arrière et latéral à grande visibilité , Système pré-collision , Avertissement de sortie de voie , Phares de route automatiques , Régulateur de vitesse dynamique à radar , Siège arrière à inclinaison assistée , Sièges assistés, rabattables , Ensemble de remorquage moins .