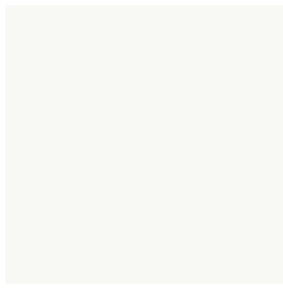
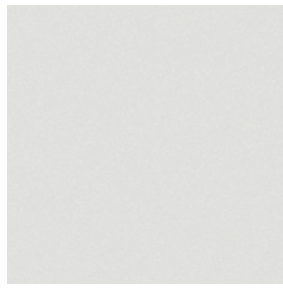


## COULEURS EXTÉRIEURES



0077  
Blanc stellaire nacré



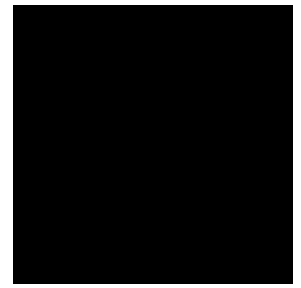
01F2  
Mercure métallisé



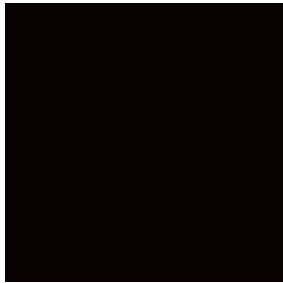
01H9  
Gris mercure métallisé



01G1  
Tungstène nacré



0212  
Obsidienne



0217  
Noir zircon mica



03R1  
Rouge matador mica



04V3  
Agate sombre nacré

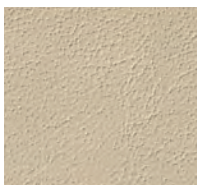


08U1  
Bleu ultrasonique mica



08V3  
Bleu haute mer mica

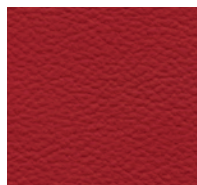
## COULEURS INTÉRIEURES ET GARNITURES EN BOIS



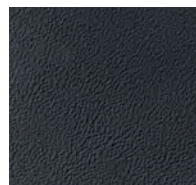
Cuir écreu



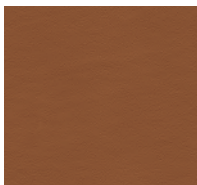
Cuir albâtre



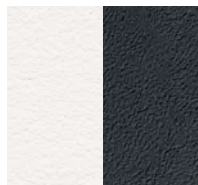
Cuir rouge



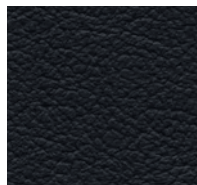
Cuir noir



Cuir marron équestre



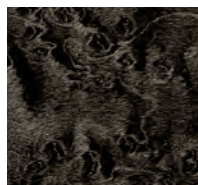
Cuir blanc/noir



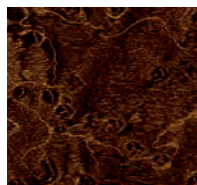
Tissu noir



Fini métallisé



Érable moucheté gris foncé



Érable moucheté expresso



Fibre de verre aluminisée

## DISPONIBILITÉ DES COULEURS

	Cuir écreu	Cuir albâtre	Cuir rouge	Cuir noir	Cuir marron équestre	Cuir blanc/noir	Tissu noir
Blanc stellaire nacré	■	●	▲	■*▲●	●		■
Mercure métallisé			▲	▲			
Gris mercure métallisé		●		■*▲●			■
Tungstène nacré		●	●	■*●			■
Obsidienne	■	●	▲●	■▲●	●	▲	■
Noir zircon mica	■			■*			■
Rouge matador mica	■	●		■*▲●		▲	■
Agate sombre nacré	■			■			■
Bleu ultrasonique mica				■▲		▲	
Bleu haute mer mica		●		●	●		
Fini métallisé GARNITURE	■			■			■
Érable moucheté gris foncé GARNITURE			●	■**●			
Érable moucheté expresso GARNITURE	■**	●			●		
Fibre de verre aluminisée GARNITURE			▲	▲		▲	

■ IS ● ISC ▲ ISF

Visitez notre site Web et faites l'essai d'une couleur. [lexus.ca](http://lexus.ca)

\* La IS 250 est offerte avec des surfaces de sièges garnies de tissu sport noir de série, à l'exception de certaines couleurs. Les surfaces de sièges garnies de cuir sont offertes en option.

La IS 350 est offerte avec des surfaces de sièges garnies de cuir de série. Les surfaces de sièges garnies de cuir perforé de première qualité sont offertes en option sur certains modèles de berlines IS.

\*\* Les garnitures en similibois de la IS 250 AWD et de la IS 350 AWD sont offertes en exclusivité avec le groupe Luxe avec navigation.

Les couleurs et revêtements intérieurs peuvent changer durant l'année-modèle. Pour plus de détails, communiquez avec votre concessionnaire Lexus.

## ROUES IS et IS C



Roues de 17 po en alliage  
à 5 rayons divisés  
DE SÉRIE  
IS 250 AWD et IS 350 AWD  
IS 250 RWD



Roues de 18 po en alliage  
à 5 rayons  
DE SÉRIE  
IS C



Roues de 18 po en alliage  
à 5 rayons divisés  
DE SÉRIE  
IS 350 RWD  
DISPONIBLES  
IS 250 RWD à trans. auto.



Roues de 18 po en alliage  
à 5 rayons  
EN OPTION  
IS 250 RWD à boîte man.  
IS C Édition spéciale

## DIMENSIONS DE LA CARROSSERIE IS et IS C

### HAUTEUR SOUS PLAFOND

avant/arrière

990/937 mm - 39,0/36,9 po (IS)

974/918 mm - 38,3/36,1 po (IS C)

### DÉGAGEMENT AUX ÉPAULES

avant/arrière

1381/1338 mm - 54,4/52,7 po (IS)

1378/1136 mm - 54,2/44,7 po (IS C)

### HAUTEUR

1415 mm/55,7 po (IS C)

1425 mm/56,1 po (IS 250/IS 350 RWD)

1440 mm/56,7 po (IS 250/IS 350 AWD)



LARGEUR 1800 mm/70,9 po

### IS

#### VOLUME DU COFFRE

378 litres/13,3 pieds cubes

#### RÉSERVOIR

65 litres/14,3 gallons

#### DÉGAGEMENT AUX JAMBES

avant/arrière

1115/777 mm - 43,9/30,6 po



EMPATTEMENT

2730 mm/107,4 po

LONGUEUR HORS-TOUT

4580 mm/180,3 po

### IS C

#### VOLUME DU COFFRE

306 litres/10,8 pieds cubes

(max, toit relevé)

#### RÉSERVOIR

65 litres/14,3 gallons

#### DÉGAGEMENT AUX JAMBES

avant/arrière

1121/658 mm - 44,1/25,9 po



EMPATTEMENT

2730 mm/107,5 po

LONGUEUR HORS-TOUT

4635 mm/182,5 po

## GÉNÉRALITÉS IS et IS C

<b>TYPE</b>	<b>IS</b>	Berline sport de luxe à cinq places
	<b>IS C</b>	Coupé sport de luxe à toit rigide escamotable à quatre places <sup>17</sup>

### POIDS EN ORDRE DE MARCHÉ

IS 350 RWD à trans. auto.	1600 kg/3 527 lb
IS 350 AWD à trans. auto.	1680 kg/3 703 lb
IS 250 RWD à trans. auto.	1558 kg/3 435 lb
IS 250 RWD à boîte man.	1567 kg/3 455 lb
IS 250 AWD à trans. auto.	1656 kg/3 651 lb
IS 350 C à trans. auto.	1760 kg/3 880 lb
IS 250 C à trans. auto.	1730 kg/3 814 lb
IS 250 C à boîte man.	1742 kg/3 840 lb

## MOTEUR IS et IS C

IS 350 / IS 350 C	
<b>TYPE</b>	V6 à 60°, bloc et culasses en aluminium, injection directe et dans les orifices d'admission
<b>CYLINDRÉE</b>	3,5 litres
<b>DISPOSITIFS DE COMMANDE DES SOUPAPES</b>	Quatre arbres à cames, quatre soupapes par cylindre, avec système double de distribution à calage variable avec intelligence (VVT-i double)
<b>RAPPORT DE COMPRESSION</b>	11,8 à 1
<b>PUISSANCE (à tr/min)</b>	306 ch à 6 400 <sup>7</sup>
<b>COUPLE (à tr/min)</b>	277 lb-pi à 4 800 <sup>7</sup>
<b>NORMES D'ÉMISSIONS</b>	Tier 2 Bin 5

IS 250 / IS 250 C	
<b>TYPE</b>	V6 à 60°, bloc et culasses en aluminium, injection directe
<b>CYLINDRÉE</b>	2,5 litres
<b>DISPOSITIFS DE COMMANDE DES SOUPAPES</b>	Quatre arbres à cames, quatre soupapes par cylindre, avec système double de distribution à calage variable avec intelligence (VVT-i double)
<b>RAPPORT DE COMPRESSION</b>	12,0 à 1
<b>PUISSANCE (à tr/min)</b>	204 ch à 6 400 <sup>7</sup>
<b>COUPLE (à tr/min)</b>	185 lb-pi à 4 800 <sup>7</sup>
<b>NORMES D'ÉMISSIONS</b>	Tier 2 Bin 5

## PERFORMANCE IS et IS C

IS 350 / IS 350 C	
<b>VITESSE DE POINTE SUR PISTE</b> (limitée électroniquement)	<b>IS 350 RWD</b> 230 km/h <sup>8</sup> <b>IS 350 AWD + IS 350 C</b> 227 km/h <sup>8</sup>
<b>CONSOMMATION DE CARBURANT ESTIMÉE</b> (ville/route/combinée)	<b>IS 350 RWD + IS 350 C</b> 10,7/7,3/9,2 L/100 km 26/39/31 mi/gal <sup>10</sup> <b>IS 350 AWD</b> 11,3/7,7/9,7 L/100 km 25/37/29 mi/gal <sup>10</sup>
<b>COEFFICIENT DE TRAÎNÉE AÉRODYNAMIQUE</b>	<b>IS 350</b> 0,28 <b>IS 350 C</b> 0,29
<b>DIAMÈTRE DE BRAQUAGE</b>	<b>IS 350</b> 10,2 m/33,5 pi <b>IS 350 C</b> 10,2 m/33,5 pi

IS 250 / IS 250 C	
<b>VITESSE DE POINTE SUR PISTE</b> (limitée électroniquement)	<b>IS 250 RWD à trans. auto.</b> 225 km/h <sup>8</sup> <b>IS 250 RWD à boîte man.</b> 230 km/h <sup>8</sup> <b>IS 250 AWD + IS 250 C à trans. auto.</b> 210 km/h <sup>8</sup> <b>IS 250 C à boîte man.</b> 215 km/h <sup>8</sup>
<b>CONSOMMATION DE CARBURANT ESTIMÉE</b> (ville/route/combinée)	<b>IS 250 RWD à trans. auto. + IS 250 C à trans. auto.</b> 9,5/6,4/8,1 L/100 km 30/44/35 mi/gal <sup>10</sup> <b>IS 250 RWD à boîte man. + IS 250 C à boîte man.</b> 11,2/7,2/9,4 L/100 km 25/39/30 mi/gal <sup>10</sup> <b>IS 250 AWD</b> 10,5/7,4/9,1 L/100 km 27/38/31 mi/gal <sup>10</sup>
<b>COEFFICIENT DE TRAÎNÉE AÉRODYNAMIQUE</b>	<b>IS 250</b> 0,28 <b>IS 250 C</b> 0,29
<b>DIAMÈTRE DE BRAQUAGE</b>	<b>IS 250</b> 10,2 m/33,5 pi <b>IS 250 C</b> 10,2 m/33,5 pi

## GROUPE PROPULSEUR IS et IS C

IS 350 / IS 350 C	
<b>ROUES MOTRICES</b>	Propulsion arrière (RWD), avec système de gestion intégrée de la dynamique du véhicule (VDIM) <sup>7</sup> de série  Traction intégrale (AWD) (disponible en option) <b>IS 350</b>
<b>TRANSMISSION</b>	Automatique six rapports avec commandes séquentielles à palettes et commande électronique avec intelligence (ECT-i)
IS 250 / IS 250 C	
<b>ROUES MOTRICES</b>	Propulsion arrière (RWD), avec système de gestion intégrée de la dynamique du véhicule (VDIM) <sup>7</sup> de série  Traction intégrale (AWD) (disponible en option) <b>IS 250</b>
<b>TRANSMISSION</b>	Manuelle six vitesses (de série avec <b>IS 250 RWD + IS 250 C</b> )  Automatique six rapports avec commandes séquentielles à palettes et commande électronique avec intelligence (ECT-i) (en option avec <b>IS 250 RWD + IS 250 C</b> , de série avec <b>AWD</b> )

## CHASSIS IS et IS C

IS 350 / IS 350 C / IS 250 / IS 250 C	
<b>SUSPENSION</b>	<b>Avant :</b> Indépendante à double bras triangulé avec ressorts hélicoïdaux, amortisseurs à gaz sous pression à mono-tube et barre stabilisatrice creuse  <b>Arrière :</b> Indépendante à tiges multiples avec ressorts hélicoïdaux, amortisseurs à gaz sous pression à mono-tube inversé et barre stabilisatrice  <b>Avant/Arrière :</b> suspension à calibrage sport (de série sur <b>IS 350 RWD</b> , en option sur <b>IS 250 RWD</b> )
<b>DIRECTION</b>	Assistée à commande électronique (EPS)
<b>FREINS</b>	Assistés, à disques aux quatre roues avec système de freins antiblocage (ABS) à quatre capteurs et quatre voies, répartiteur électronique de force de freinage (EBD) et assistance au freinage (BA) <sup>12</sup>
<b>ROUES ET PNEUS</b>	<i>De série :</i> <b>IS 250 AWD + IS 350 AWD</b> Roues de 17 po en alliage à 5 rayons divisés avec pneus toutes saisons P225/45R17 <b>IS 250 RWD</b> Roues de 17 po en alliage à 5 rayons divisés avec pneus toutes saisons P225/45R17 (à l'avant), P245/45R17 (à l'arrière) <b>IS 350 RWD</b> Roues de 18 po en alliage à 5 rayons divisés avec pneus toutes saisons P225/40R18 (à l'avant), P255/40R18 (à l'arrière) <b>IS C</b> Roues de 18 po en alliage à 5 rayons avec pneus toutes saisons P225/40R18 (à l'avant), P255/40R18 (à l'arrière) <i>En option :</i> <b>IS 250 RWD</b> Roues de 18 po en alliage à 5 rayons avec pneus toutes saisons P225/40R18 (à l'avant), P255/40R18 (à l'arrière) <b>IS 250 C + IS 350 C</b> Roues de 18 po en alliage à 5 rayons avec pneus toutes saisons P225/40R18 (à l'avant), P255/40R18 (à l'arrière)

## ROUES IS F



Roues de type à mailles de 19 po en alliage d'aluminium DE SÉRIE



Roues BBS de 19 po en alliage d'aluminium forgé EN OPTION

## MOTEUR IS F

<b>TYPE</b>	V8 à 90°, bloc et culasses en aluminium, injection directe et dans les orifices d'admission
<b>CYLINDRÉE</b>	5,0 litres
<b>DISPOSITIFS DE COMMANDE DES SOUPAPES</b>	Quatre arbres à cames, quatre soupapes par cylindre, avec système double de distribution à calage variable avec intelligence (VVT-i double) et admission à commande électronique (VVT-iE)
<b>RAPPORT DE COMPRESSION</b>	11,8 à 1
<b>PUISSANCE (à tr/min)</b>	416 ch à 6 600 <sup>7</sup>
<b>COUPLE (à tr/min)</b>	371 lb-pi à 5 200 <sup>7</sup>
<b>NORMES D'ÉMISSIONS</b>	Tier 2 Bin 5

## GROUPE PROPULSEUR IS F

<b>ROUES MOTRICES</b>	Propulsion arrière avec système de gestion intégrée de la dynamique du véhicule avec mode Sport (Sport VDIM) <sup>11</sup>
<b>TRANSMISSION</b>	Automatique huit rapports Sport Direct-Shift, avec commandes à palettes avec mode manuel

## PERFORMANCE IS F

<b>VITESSE DE POINTE SUR PISTE</b>	273 km/h <sup>7,8</sup> (limitée électroniquement)
<b>CONSOMMATION DE CARBURANT ESTIMÉE</b>	13,0/8,5/11,0 L/100 km (ville/route/combinée) 22/33/26 mi/gal <sup>10</sup>
<b>COEFFICIENT DE TRAÎNÉE AÉRODYNAMIQUE</b>	0,30
<b>DIAMÈTRE DE BRAQUAGE</b>	10,2 m/33,5 pi

## GÉNÉRALITÉS IS F

<b>TYPE</b>	Berline sport de luxe à quatre places
<b>CONSTRUCTION</b>	Monocoque en acier soudé
<b>POIDS EN ORDRE DE MARCHÉ</b>	1 715 kg/3 780 lb

## DIMENSIONS DE LA CARROSSERIE IS F

**HAUTEUR SOUS PLAFOND avant/arrière avec panneau de toit**  
946/932 mm - 37,2/36,7 po

**DÉGAGEMENT AUX ÉPAULES avant/arrière**  
1 381/1 338 mm - 54,4/52,7 po

**HAUTEUR**  
1 415 mm/55,7 po

**LARGEUR** 1 815 mm/71,5 po



**VOLUME DU COFFRE**  
378 litres/13,3 pieds cubes

**RÉSERVOIR**  
64 litres/14,1 gallons

**DÉGAGEMENT AUX JAMBES avant/arrière**  
1 115/780 mm - 43,9/30,7 po



**EMPATTEMENT** 2 730 mm/107,4 po

**LONGUEUR HORS-TOUT**

4 660 mm/183,5 po

## CHÂSSIS IS F

**SUSPENSION** Avant : Indépendante à double bras triangulé avec bras supérieurs montés haut, ressorts hélicoïdaux, amortisseurs à gaz sous pression à mono-tube et barre stabilisatrice creuse

Arrière : Indépendante à tiges multiples avec bras supérieurs montés bas, ressorts hélicoïdaux, amortisseurs à gaz sous pression à mono-tube et barre stabilisatrice

**DIRECTION** Assistée à commande électronique (EPS), à crémaillère coaxiale en fonction de la vitesse du véhicule

**FREINS** Assistés, à disques aux quatre roues conçus par Brembo<sup>MD</sup> avec système de freins antiblocage (ABS) à quatre capteurs et quatre voies, répartiteur électronique de force de freinage (EBD) et assistance au freinage (BA)<sup>12</sup>

Disques ventilés à l'avant de 14,2 po, et à l'arrière de 13,6 po

**ROUES ET PNEUS** Roues de type à mailles de 19 po en alliage d'aluminium à 5 rayons divisés P225/40R19 (à l'avant), P255/35R19 (à l'arrière)

*En option :*  
Roues BBS de 19 po en alliage d'aluminium forgé avec pneus radiaux d'été haute performance P225/40R19 (à l'avant), P255/35R19 (à l'arrière)

# CARACTÉRISTIQUES DE LUXE DE SÉRIE

## LUXE ET COMMODITÉ

SmartAccess<sup>15</sup> avec démarrage/arrêt à bouton-poussoir  
Commande automatique de la température à deux zones avec purificateur d'air (IS 350, IS 350 C inclut un détecteur de smog et un mode de recirculation automatique)  
Commande intuitive de la température (IS 250 C, IS 350 C)  
Volant inclinable et télescopique à commande assistée (IS 350 RWD, IS C, IS F)  
Système de mémorisation Lexus avec rappel de trois jeux de réglages pour le siège du conducteur (sauf soutien lombaire), les rétroviseurs extérieurs et le volant assistés (IS C, IS F)  
Panneau de toit transparent relevable et coulissant à commande assistée avec ouverture/fermeture à une seule touche et écran pare-soleil coulissant (IS 350 RWD, IS F)  
Toit rigide escamotable à commande assistée (IS C)  
Glaces assistées avec commande automatique d'ouverture et de fermeture à une seule touche (berlines IS, IS F)  
Glaces assistées avec commande automatique d'ouverture et de fermeture à une seule touche pour les glaces avant (IS C)  
Ouverture télécommandée des glaces et du panneau de toit transparent (si le véhicule en est équipé)  
Maintien temporaire du courant pour les glaces et le panneau de toit transparent en option  
Rétroviseur intérieur électrochromique (à atténuation automatique)  
Verrous de portières assistés  
Régulateur de vitesse  
Bloc central avec accoudoir, compartiment de rangement, prise d'entrée USB et mini-prise, et prise pour accessoires  
Vide-poches aux portières avant (extensibles sur berlines IS, IS F)  
Transmetteur universel HomeLink<sup>MD16</sup> pour portes de garage, barrières, systèmes d'éclairage et de sécurité domestiques  
Éclairage d'accueil à extinction graduelle  
Verre extérieur absorbant les UV  
Deux embouts d'échappement chromés (quatre sur IS F)  
Tapis protecteurs en moquette

## SIÈGES ET GARNITURES

Garniture de tableau de bord au fini métallisé (berlines IS)  
Garniture intérieure en similibois (IS C)  
Garniture intérieure en fibre de verre aluminisée (IS F)  
Surfaces des sièges garnies de tissu sport (IS 250)  
Surfaces des sièges garnies de cuir (IS 350, IS C)  
Surfaces des sièges sport garnies de cuir (IS F)  
Volant gainé de cuir  
Sièges à réglages manuels pour le conducteur et le passager avant (IS 250 RWD)  
Sièges à 8 réglages assistés (y compris soutien lombaire) pour le conducteur et le passager avant (IS 350, IS C, IS F)  
Sièges à 8 réglages assistés (y compris soutien lombaire) pour le conducteur (IS 250 AWD)  
Sièges à coulissement assisté pour les passagers avant pour faciliter les entrées et les sorties (IS C)  
Sièges chauffants pour le conducteur et le passager avant (IS 350, IS F), sièges chauffants et ventilés pour le conducteur et le passager avant (IS C)  
Appuis-tête réglables en hauteur pour tous les sièges, appuis-tête arrière repliables (berlines IS et IS F, repliables à télécommande sur IS C)

## COMMUNICATION, AUDIO ET NAVIGATION

Système audio haut de gamme Lexus avec correcteur automatique de niveau sonore (ASL) et changeur automatique à six CD à chargement unique monté dans le tableau de bord, à 13 haut-parleurs (berlines IS, IS F), à 8 haut-parleurs (IS C)  
Système de navigation à disque dur activé par la voix<sup>1</sup> avec caméra de recul<sup>2</sup> (IS 350 RWD, IS F)  
Antenne intégrée dans la lunette arrière avec système diversité FM (berlines IS, IS F)  
Radio satellite XM intégrée<sup>MD1,4</sup>  
Prise d'entrée USB et prise audio auxiliaire iPod<sup>MD5</sup>/MP3/Windows Media Audio (WMA)  
Compatibilité Bluetooth<sup>MD6</sup>

## INSTRUMENTS ET COMMANDES

Commandes du système audio et de l'affichage intégrées au volant  
Instruments électroluminescents avec séquence de démarrage  
Panneau d'affichage multifonctions à cristaux liquides  
Commandes électroniques lumineuses d'ouverture du panneau de réservoir et du coffre

# CARACTÉRISTIQUES DE SÉCURITÉ DE SÉRIE

## SÉCURITÉ ACTIVE

Freins assistés à disque aux quatre roues (freins Brembo<sup>MD</sup> sur IS F)  
Système de freins antiblocage (ABS) à quatre capteurs et quatre voies  
Système de gestion intégrée de la dynamique du véhicule (VDIM)<sup>11</sup> (berlines IS, IS C)  
Système de gestion intégrée de la dynamique du véhicule avec mode Sport (Sport VDIM)<sup>11</sup> (IS F)  
Dispositif de contrôle de la stabilité du véhicule (VSC)<sup>11</sup>  
Régulateur de traction (TRAC)  
Assistance au freinage (BA)<sup>12</sup>  
Répartiteur électronique de force de freinage (EBD)  
Système de surveillance de la pression des pneus<sup>13</sup>  
Phares à décharge haute intensité (HID) bi-xénon avec mise à niveau automatique dynamique (IS 350, IS C, IS F)  
Éclairage d'accueil aux portières  
Phares de jour à diodes électroluminescentes (DEL) (IS 350, IS C, IS F)  
Phares à faisceaux de type projecteur à allumage/extinction automatiques avec délai d'extinction automatique (IS 250)  
Phares antibrouillards intégrés  
Lave-phares (IS 350, IS C)  
Glaces des portières avant à revêtement hydrofuge  
Essuie-glaces avant à intermittence réglable avec fonction pour bruine (IS 250, IS 350 AWD, IS C)  
Essuie-glaces à intermittence réglable, activés par la pluie, avec fonction pour bruine (IS 350 RWD, IS C, IS F)  
Dégivreur de lunette arrière avec minuterie à extinction automatique  
Rétroviseurs extérieurs chauffants à télécommande assistée avec lampes pour éclairer le sol et clignotants intégrés (berlines IS, IS C)  
Rétroviseurs extérieurs chauffants, à réglage assisté, électrochromiques avec lampes pour éclairer le sol (IS F)

## SÉCURITÉ PASSIVE

Système de coussins gonflables perfectionnés côtés conducteur et passager avant (SRS)<sup>14</sup> avec coussin gonflable à deux chambres côté passager avant (SRS)<sup>14</sup>  
Coussins gonflables latéraux montés aux sièges avant (SRS)<sup>14</sup>  
Coussins gonflables latéraux en rideau à l'avant et à l'arrière (SRS)<sup>14</sup>  
Coussins gonflables de protection des genoux pour le conducteur et le passager avant (SRS)<sup>14</sup>  
Ceintures de sécurité à trois points pour toutes les places, dispositifs de tension et limiteurs de force pour les places avant (tous les modèles) et les places latérales arrière (berlines IS, IS F)  
Ceintures de sécurité à rétracteur à blocage automatique/blocage d'urgence (ALR/ELR) pour toutes les places. Rétracteur à blocage d'urgence (ELR) seulement pour le siège du conducteur  
Ancrages des ceintures épaulières à l'avant à hauteur réglable (berlines IS, IS F)  
Ancrages supérieurs pour sièges de bébé à toutes les places latérales arrière (CRS)  
Structure de carrosserie très résistante avec zones de déformation contrôlée à l'avant et à l'arrière  
Poutrelles de protection latérales dans les portières  
Renforts dans les montants  
Doublure de pavillon à absorption d'énergie (berlines IS, IS F)  
Colonne de direction déformable

## AUTRES ÉLÉMENTS DE SÉCURITÉ

Système antivol et immobilisateur de moteur  
Trousse d'outils  
Verrous de roues  
Trousse de premiers soins

## GROUPES IS 250 RWD

### GRUPE CUIR AVEC PANNEAU DE TOIT TRANSPARENT à trans. auto.

- Surfaces des sièges garnies de cuir
- Sièges chauffants pour le conducteur et le passager avant
- Sièges à 8 réglages assistés (y compris soutien lombaire) pour le conducteur et le passager avant
- Panneau de toit transparent relevable et coulissant à commande assistée

### GRUPE SPORT à boîte man.

- Groupe cuir avec panneau de toit transparent, plus :
- Suspension à calibrage sport
- Roues de 18 po en alliage d'aluminium à 5 rayons avec pneus toutes saisons P225/40R18 à l'avant et P255/40R18 à l'arrière
- Pédales sport en aluminium avec patins en caoutchouc

### GRUPE F-SPORT à trans. auto.

- Groupe cuir avec panneau de toit transparent, plus :
- Suspension à calibrage sport
- Roues de 18 po en alliage d'aluminium à 5 rayons avec pneus toutes saisons P225/40R18 à l'avant et P255/40R18 à l'arrière
- Phares à décharge haute intensité (HID) bi-xénon
- Phares de jour à diodes électroluminescentes (DEL)
- Surfaces des sièges F-Sport garnies de cuir de première qualité
- Système de navigation à disque dur activé par la voix<sup>1</sup> avec caméra de recul<sup>2</sup>
- Plaques de seuil en acier inoxydable F-Sport
- Volant F-Sport à 3 branches
- Colonne de direction inclinable et télescopique à commande assistée
- Essuie-glaces activés par la pluie
- Becquet avant
- Petit becquet de coffre
- Calandre sport
- Pommeau de levier de vitesses sport
- Pédales sport en aluminium avec patins en caoutchouc

## GROUPES IS 250 AWD

### GRUPE CUIR AVEC PANNEAU DE TOIT TRANSPARENT

- Surfaces des sièges garnies de cuir
- Sièges chauffants pour le conducteur et le passager avant
- Sièges à 8 réglages assistés (y compris soutien lombaire) pour le passager avant
- Panneau de toit transparent relevable et coulissant à commande assistée

### ÉDITION TOURING

- Groupe cuir avec panneau de toit transparent, plus :
- Phares bi-xénon à décharge haute intensité (HID) avec système de mise à niveau automatique dynamique

### GRUPE CUIR AVEC PANNEAU DE TOIT TRANSPARENT ET NAVIGATION

- Groupe cuir avec panneau de toit transparent, plus :
- Système de navigation à disque dur activé par la voix<sup>1</sup> avec caméra de recul<sup>2</sup>

### GRUPE LUXE AVEC NAVIGATION

- Groupe cuir avec panneau de toit transparent et navigation, plus :
- Surfaces des sièges garnies de cuir de première qualité
- Garniture intérieure en similibois
- Sièges chauffants et ventilés pour le conducteur et le passager avant
- Plaques de seuil « Lexus » avant éclairées
- Colonne de direction inclinable et télescopique à commande assistée
- Système de mémorisation du siège du conducteur
- Essuie-glaces activés par la pluie
- Écran pare-soleil de lunette arrière à commande assistée
- Phares bi-xénon à décharge haute intensité (HID) avec système de mise à niveau automatique dynamique
- Phares de jour à diodes électroluminescentes (DEL)
- Lave-phares

## GROUPES IS 350 AWD

### GRUPE PANNEAU DE TOIT TRANSPARENT ET NAVIGATION

- Système de navigation à disque dur activé par la voix<sup>1</sup> avec caméra de recul<sup>2</sup>
- Panneau de toit transparent relevable et coulissant à commande assistée

### GRUPE LUXE AVEC NAVIGATION

- Groupe panneau de toit transparent et navigation, plus :
- Surfaces des sièges garnies de cuir de première qualité
- Garniture intérieure en similibois
- Sièges chauffants et ventilés pour le conducteur et le passager avant
- Système audio ambiophonique haut de gamme Mark Levinson<sup>MD3</sup> de 300 watts<sup>9</sup> avec 14 haut-parleurs, architecture de 7.1, changeur automatique de six DVD/CD à chargement unique monté dans le tableau de bord
- Plaques de seuil « Lexus » avant éclairées
- Essuie-glaces activés par la pluie
- Écran pare-soleil de lunette arrière à commande assistée
- Volant inclinable et télescopique à commande assistée
- Capteurs de stationnement et de recul
- Système de mémorisation du siège du conducteur

## GROUPES IS C

### GRUPE NAVIGATION IS 250 C

- Système de navigation à disque dur activé par la voix<sup>1</sup> avec caméra de recul<sup>2</sup>
- Capteurs de stationnement et de recul

### ÉDITION SPÉCIALE IS 250 C

- Groupe navigation, plus :
- Surfaces des sièges en cuir rouge
- Roues de 18 po en alliage à 5 rayons (en option)

### GRUPE NAVIGATION AVEC SYSTÈME AUDIO HAUT DE GAMME MARK LEVINSON<sup>MD</sup> IS 350 C

- Système de navigation à disque dur activé par la voix<sup>1</sup> avec caméra de recul<sup>2</sup>
- Système audio ambiophonique haut de gamme Mark Levinson<sup>MD3</sup> de 270 watts<sup>9</sup> avec 12 haut-parleurs, architecture de 5.1, changeur automatique de six DVD/CD à chargement unique monté dans le tableau de bord
- Capteurs de stationnement et de recul

### ÉDITION SPÉCIALE IS 350 C

- Groupe navigation avec système audio haut de gamme Mark Levinson<sup>MD</sup>, plus :
- Surfaces des sièges en cuir rouge
- Roues de 18 po en alliage à 5 rayons (en option)

## GRUPE IS F

### GRUPE SÉRIE 2

- Système audio ambiophonique haut de gamme Mark Levinson<sup>MD3</sup> de 300 watts<sup>9</sup> avec 14 haut-parleurs, architecture de 7.1, changeur automatique de six DVD/CD à chargement unique monté dans le tableau de bord
- Lave-phares
- Capteurs de stationnement et de recul
- Carte Smart Key de taille portefeuille
- Roues BBS de 19 po en alliage d'aluminium forgé à 10 rayons

# PERSONNALISEZ VOTRE LEXUS



Système d'échappement de performance F-Sport



Barres antiroulis F-Sport

## IS

Chauffe-bloc  
Filet de rétention  
Aileron arrière  
Verrous de roues

## ISC

Chauffe-bloc  
Pare-vent  
Verrous de roues

## ISF

Chauffe-bloc  
Filet de rétention



## ACCESSOIRES

### IS

Protecteur de moteur en fibre de carbone F-Sport  
Système d'échappement de performance F-Sport  
Ressorts courts F-Sport  
Trousse de gros freins de performance F-Sport  
Amortisseurs de performance F-Sport  
Lever de vitesses rapide F-Sport  
Renfort de longeron de châssis arrière F-Sport  
Pommeau de levier de vitesses F-Sport  
Barres antiroulis F-Sport

### ISC

Protecteur de moteur en fibre de carbone F-Sport  
Système d'échappement de performance F-Sport  
Ressorts courts F-Sport  
Trousse de gros freins de performance F-Sport  
Amortisseurs de performance F-Sport  
Lever de vitesses rapide F-Sport  
Pommeau de levier de vitesses F-Sport  
Barres antiroulis F-Sport

## LE FINANCEMENT DE VOTRE NOUVELLE IS : FACILE, RAPIDE ET ABORDABLE.



Lexus Services financiers s'occupe exclusivement du financement et de la location de véhicules Lexus. Nos spécialistes connaissent donc à fond le financement automobile et les modèles Lexus. • Nos taux d'intérêt sont hautement concurrentiels et nos modalités de paiement (jusqu'à 72 mois) sont d'une grande souplesse. • Nos services sur Internet vous permettent a) de vérifier nos taux et b) de gagner du temps en obtenant en ligne une approbation de crédit, avant d'aller admirer le véhicule qui vous intéresse. • Enfin, chaque concessionnaire Lexus offre la gamme complète des services sous un même toit, ce qui limite vos déplacements. Nous vous invitons à visiter notre site Web au [lexus.ca](http://lexus.ca) ou à communiquer avec nous au 1 800 26-LEXUS.

LEXUS CANADA. Tous les efforts ont été faits afin de s'assurer de l'exactitude de l'équipement et des spécifications en fonction des informations connues au moment d'aller sous presse. Dans certains cas, des changements peuvent se produire au niveau de l'équipement de série, des options ou des dates de livraison du produit qui ne seraient pas reflétés dans la présente brochure. Lexus Canada se réserve le droit d'apporter ces changements sans avis au préalable ni obligation de sa part. Veuillez communiquer avec votre concessionnaire Lexus pour obtenir de l'information à jour.



Lexus vous invite à vous joindre au Club Lexus, qui propose en exclusivité aux propriétaires de Lexus une gamme exceptionnelle de services et d'offres, d'événements spéciaux et de renseignements qui les intéressent particulièrement. Pour vous inscrire au Club Lexus, veuillez visiter le site [lexus.ca](http://lexus.ca), ou composez le 1 800 26-LEXUS.