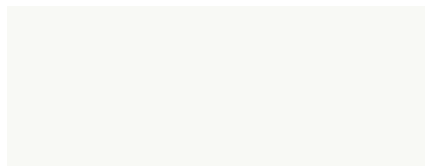


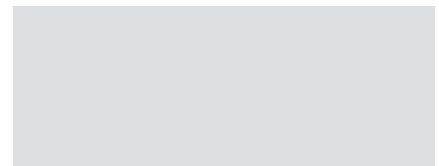
COULEURS EXTÉRIEURES



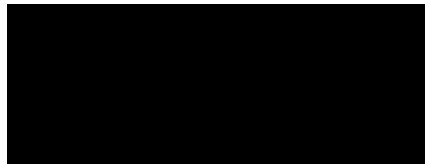
0077
BLANC STELLAIRE NACRÉ



01H9
GRIS NÉBULEUX NACRÉ



01J2
PLATINE LIQUIDE



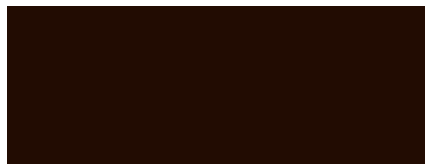
0212
OBSIDIENNE



0217
NOIR ZIRCON MICA



03S8
ROUGE RIVIERA



04V3
AGATE SOMBRE NACRÉ

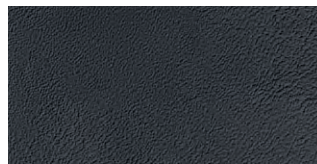


08W3
BLEU MÉTÉORE MICA

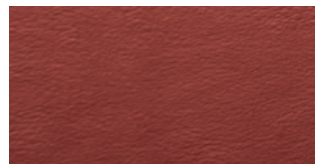
COULEURS INTÉRIEURES



CUIR MARRON ÉQUESTRE

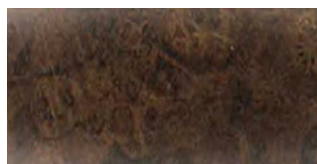


CUIR NOIR



CUIR ROUGE CABERNET

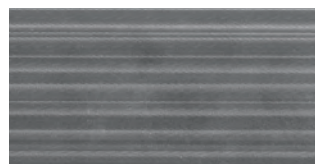
GARNITURES INTÉRIEURES



NOYER BRUN FONCÉ†



BOIS EXPRESSO LINÉAIRE



ALUMINIUM STRIÉ††

DISPONIBILITÉ DES COULEURS

	BLANC STELLAIRE NACRÉ	GRIS NÉBULEUX NACRÉ	PLATINE LIQUIDE	OBSIDIENNE	NOIR ZIRCON MICA	ROUGE RIVIERA	AGATE SOMBRE NACRÉ	BLEU MÉTÉORE MICA	NOYER BRUN FONCÉ†	BOIS EXPRESSO LINÉAIRE	ALUMINIUM STRIÉ††
CUIR MARRON ÉQUESTRE	■●	■●	■●		■●	■●	■●	■●	■	■	
CUIR NOIR	■●▲	■●▲	■●▲	▲	■●	■●▲	■●	■●	■	■	▲
CUIR ROUGE CABERNET	▲	▲	▲	▲		▲					▲
COULEURS INTÉRIEURES	■ GS 350 ● GS 450h ▲ GS 350 AVEC GROUPE F SPORT			COULEURS EXTÉRIEURES			GARNITURES INTÉRIEURES				

Visitez notre site Web et faites l'essai d'une couleur. lexus.ca

†GS 350 AWD avec groupe Luxe seulement. ††GS 350 avec groupe F Sport seulement.

Les couleurs et revêtements intérieurs peuvent changer durant l'année-modèle. Pour plus de détails, communiquez avec votre concessionnaire Lexus.

GÉNÉRALITÉS

TYPE	Berline sport de luxe à cinq places (GS350) Berline hybride sport de luxe à cinq places (GS450h)
CONSTRUCTION	Monocoque en acier soudé
POIDS EN ORDRE DE MARCHÉ	1 685 kg/3 795 lb (GS350 RWD) 1 765 kg/3 970 lb (GS350 AWD) 2 320 kg/5 125 lb (GS450h)

MOTEUR

	GS 350
TYPE	V6 à 60°, bloc et culasses en aluminium, injection directe et dans les conduits d'admission
CYLINDRÉE	3,5 litres
DISPOSITIFS DE COMMANDE DES SOUPAPES	Quatre arbres à cames, quatre soupapes par cylindre, avec système double de distribution à calage variable intelligent (VVT-i double)
PUISSANCE (À TR/MIN)	306 ch à 6 400 ⁹
COUPLE (À TR/MIN)	277 lb-pi à 4 800 ⁹
NORMES D'ÉMISSIONS	Tier 2 Bin 5
	GS 450h
TYPE	V6 à 60°, cycle Atkinson, bloc et culasses en aluminium, injection directe et dans les conduits d'admission
CYLINDRÉE	3,5 litres
DISPOSITIFS DE COMMANDE DES SOUPAPES	Quatre arbres à cames, quatre soupapes par cylindre, avec système double de distribution à calage variable intelligent (VVT-i double)
MOTEUR D'ENTRAÎNEMENT ÉLECTRIQUE	Moteur à entraînement électrique à haut rendement, à aimant permanent
PUISSANCE DU SYSTÈME TOTALE	338 ch ^{8,9}
NORMES D'ÉMISSIONS	Tier 2 Bin 3

GROUPE PROPULSEUR

	GS 350
ROUES MOTRICES	Propulsion arrière (RWD) Traction intégrale en option (AWD)
TRANSMISSION	Automatique six rapports à commande électronique avec intelligence (ECT-i) et commandes à palettes
	GS 450h
ROUES MOTRICES	Propulsion arrière (RWD)
TRANSMISSION	Transmission à variation continue et à commande électronique avec intelligence (ECVT-i) et commandes à palettes

CHÂSSIS

SUSPENSION	Avant : indépendante, à double bras triangulaire avec ressorts hélicoïdaux, amortisseurs à gaz et barre stabilisatrice Arrière : indépendante, à tiges multiples avec ressorts hélicoïdaux, amortisseurs à gaz sous pression et barre stabilisatrice Suspension variable adaptative (AVS) avec amortisseurs à commande électronique (GS 350 AWD avec groupe Luxe, GS 450h) Suspension variable adaptative (AVS) à calibrage F Sport avec amortisseurs à commande électronique (GS 350 avec groupe F Sport)
DIRECTION	Système de direction assistée électronique (EPS), 2,8 tours d'une butée à l'autre Direction à rapports d'engrenages variables (VGRS), crémaillère à assistance progressive, direction arrière dynamique (DRS), 2,2-2,6 tours d'une butée à l'autre (GS 350 RWD avec groupe F Sport)
FREINS	Freins assistés à disques aux quatre roues, avec système de freins antiblocage (ABS) à quatre capteurs et quatre voies, répartiteur électronique de force de freinage (EBD) et assistance au freinage (BA) ¹³ Système de freinage à récupération intégré (GS 450h) Disques avant ventilés de 13,1 po avec étriers à deux pistons, disques arrière ventilés de 12,2 po avec étriers coulissants à simple piston Disques ventilés de 14,0 po montés par tenon sur un chapeau en aluminium, avec étriers avant à quatre pistons; disques arrière ventilés de 12,2 po avec étriers coulissants à simple piston (GS 350 RWD avec groupe F Sport)
ROUES ET PNEUS	Roues de 18 po en alliage à 5 rayons divisés, avec pneus toutes saisons P235/45R18 (de série) Roues de 18 po en alliage à 9 rayons divisés, avec pneus toutes saisons P235/45R18 (GS 350 AWD et GS 450h avec groupes Luxe ou Technologie) Roues de 19 po en alliage à 5 rayons divisés, avec pneus P235/40R19 (avant) et P265/35R19 (arrière) (GS 350 RWD avec groupe F Sport) Roues de 19 po en alliage à 5 rayons divisés, avec pneus P235/40R19 (GS 350 AWD avec groupe F Sport)

DIMENSIONS DE LA CARROSSERIE

HAUTEUR SOUS PLAFOND
avant/arrière
975/960 mm - 38,4/37,6 po

DÉGAGEMENT AUX JAMBES
avant/arrière
1145/830 mm - 45,1/32,7 po

DÉGAGEMENT AUX ÉPAULES
1450/1 410 mm - 57,1/55,5 po

VOLUME DU COFFRE
530 litres/18,7 pieds cubes (GS 350)
464 litres/16,4 pieds cubes (GS 450h)

RÉSERVOIR
66 litres/14,5 gallons

HAUTEUR
1455 mm/57,3 po



LARGEUR 1840 mm/72,4 po



EMPATTEMENT 2 850 mm/112,2 po

LONGUEUR HORS-TOUT 4 845 mm/190,7 po

PERFORMANCE

		GS 350
VITESSE DE POINTE SUR PISTE (limitée électroniquement)	GS 350 RWD	230 km/h ¹⁰
	GS 350 AWD	209 km/h ¹⁰
CONSOMMATION DE CARBURANT ESTIMÉE (ville/route/combinée)	GS 350 RWD	10,7/7,1/9,1 L/100 km ¹¹ 26/40/31 mi/gal ¹¹
	GS 350 AWD	11,1/7,6/9,5 L/100 km ¹¹ 25/37/30 mi/gal ¹¹
COEFFICIENT DE TRAÎNÉE AÉRODYNAMIQUE		0,26
DIAMÈTRE DE BRAQUAGE	GS 350 RWD	10,6 m/34,8 pi
	GS 350 AWD	10,6 m/34,8 pi
		GS 450h
VITESSE DE POINTE SUR PISTE (limitée électroniquement)		209 km/h ¹⁰
CONSOMMATION DE CARBURANT ESTIMÉE (ville/route/combinée)		6,5/6,2/6,4 L/100 km ¹¹ 43/46/44 mi/gal ¹¹
COEFFICIENT DE TRAÎNÉE AÉRODYNAMIQUE		0,26
DIAMÈTRE DE BRAQUAGE		10,6 m/34,8 pi

ROUES



Roues de 18 po en alliage à 5 rayons divisés
DE SÉRIE



Roues de 18 po en alliage à 9 rayons divisés
EN OPTION

GS 350 AWD avec GROUPES LUXE ou TECHNOLOGIE
GS 450h avec GROUPES LUXE ou TECHNOLOGIE



Roues de 19 po en alliage à 5 rayons divisés
EN OPTION

GS 350 avec GROUPE F SPORT

CARACTÉRISTIQUES DE LUXE DE SÉRIE

GS 350

LUXE ET COMMODITÉ

- Sélecteur de mode de conduite
- SmartAccess¹⁷ avec démarrage/arrêt à bouton-poussoir
- Contrôle automatique de la température à deux zones avec purificateur d'air, détecteur de smog et mode de recirculation automatique; commande de circulation d'air S-Flow économisant l'énergie avec capteurs de détection d'occupant pour optimiser la circulation de l'air aux sièges avant
- Colonne de direction inclinable et télescopique assistée avec désengagement automatique
- Système de mémorisation Lexus pour le siège assisté du conducteur (sauf le soutien lombaire), les rétroviseurs extérieurs et le volant
- Panneau de toit transparent relevable et coulissant à commande assistée avec ouverture/fermeture à une seule touche et écran pare-soleil coulissant
- Glaces assistées avec commande automatique d'ouverture et de fermeture à une seule touche
- Maintien temporaire du courant pour les glaces et le panneau de toit transparent
- Rétroviseurs intérieur et extérieurs électrochromiques (à atténuation automatique)
- Écran pare-soleil arrière à commande assistée
- Éclairage intérieur blanc à DEL
- Transmetteur universel HomeLink^{MD24} pour portes de garage, barrières, système d'éclairage et de sécurité domestiques compatibles
- Réglages personnalisés Lexus (LPS) pour personnaliser certaines fonctions du véhicule
- Lave-phares
- Régulateur de vitesse
- Essuie-glaces avant à balayage intermittent, activés par la pluie et avec dégivreur

SIÈGES ET GARNITURES

- Garnitures intérieures haut brillant en bois expresso linéaire
- Intérieur garni de cuir perforé
- Volant de direction et pommeau de levier de vitesses gainés de cuir
- Sièges à 10 réglages assistés pour le conducteur et le passager avant (y compris le soutien lombaire)
- Appuis-tête réglables en hauteur pour tous les sièges
- Sièges avant chauffants et ventilés

AUDIO, COMMUNICATION ET INSTRUMENTATION

- Système audio ambiophonique haut de gamme Lexus à 12 haut-parleurs avec correcteur automatique de niveau sonore (ASL) et lecteur de CD/DVD
- Écran d'affichage multimédia en couleur haute résolution de huit pouces
- Écran multifonctions TFT en couleur de 3,5 po dans le groupe d'instruments
- Commande Remote Touch
- Radio satellite XM^{MD} intégrée⁵
- Prise d'entrée audio USB pour iPod^{MD6}/baladeur compatible avec intégration au système audio

Capacité Bluetooth^{MD7} avec synchronisation automatique de l'annuaire téléphonique

Système de reconnaissance vocale évolué

Profil audio Bluetooth^{MD7} pour l'intégration sans fil de baladeurs compatibles au système audio du véhicule

Caméra de recul²

Commandes du système audio, du téléphone et de l'affichage intégrées au volant

Sélecteur de modes de conduite avec modes Normal, ECO et Sport S

GROUPES D'OPTIONS

GS 350 - GROUPE NAVIGATION

- Volant de direction chauffant
- Système de navigation¹ avec guidage routier
- Écran d'affichage multimédia haute résolution divisé de 12,3 po

GS 350 AWD - GROUPE LUXE

Comprend l'équipement du groupe Navigation, plus :

- Volant de direction chauffant et pommeau de levier de vitesses garnis de bois et de cuir
- Intérieur garni de cuir semi-aniline
- Sièges avant à 18 réglages assistés, avec réglages assistés pour le soutien lombaire (quatre réglages), les traversins, le soutien pour les cuisses, le dossier articulé, les coussins inférieurs réglables en longueur et le soutien réglable pour les mollets du passager; appuis-tête de type « papillon »
- Système de mémorisation Lexus pour le siège du passager avant
- Sièges arrière chauffants
- Contrôle automatique de la température à trois zones
- Roues de 18 po en alliage à 9 rayons divisés
- Suspension variable adaptative (AVS) avec amortisseurs à commande électronique
- Écrans pare-soleil manuels de glaces latérales arrière
- Système d'éclairage avant adaptatif (AFS)
- Sélecteur de modes de conduite avec mode Sport S+ ajouté
- Système de surveillance directe de pression des pneus avec fonction d'affichage de la pression de gonflage des pneus¹⁵

GS 350 AWD - GROUPE TECHNOLOGIE

Comprend l'équipement de la GS 350 AWD avec groupe Luxe, plus :

- Affichage « tête haute »
- Système audio ambiophonique haut de gamme Mark Levinson^{MD3} de 835 watts⁴ à 17 haut-parleurs, avec architecture à 7.1 canaux, amplificateur numérique et technologie de haut-parleurs Green Edge^{MC}
- Moniteur d'angles morts²³

GS 350 AWD - GROUPE TECHNOLOGIE PLUS

Comprend l'équipement de la GS 350 AWD avec groupe Technologie, plus :

- Système pré-collision (PCS)¹⁴
- Régulateur de vitesse dynamique à radar¹⁹
- Sonar de dégagement et de recul
- Système de vision nocturne Lexus²²
- Moniteur de surveillance du conducteur²⁰

GS 350 RWD - GROUPE F SPORT

Comprend l'équipement de la GS 350 avec groupe Navigation, plus :

- Roues de 19 po en alliage à 5 rayons divisés
- Pneus d'été de largeurs dissimilaires
- Suspension variable adaptative à calibrage F SPORT (AVS) avec amortisseurs à commande électronique
- Système de tenue de route dynamique Lexus avec direction arrière dynamique (DRS)
- Direction à rapports d'engrenages variables (VGRS)
- Volant de direction, pommeau de levier de vitesses et plaques de seuil F SPORT
- Disques de frein avant de 14 po en deux pièces avec étriers à quatre pistons
- Siège du conducteur F SPORT à 16 réglages, avec réglages assistés des traversins, du soutien pour les cuisses, du soutien lombaire à quatre réglages et du coussin inférieur réglable en longueur
- Garnitures intérieures en aluminium strié
- Sélecteur de modes de conduite avec mode Sport S+ ajouté
- Pédales sport en aluminium avec patins en caoutchouc
- Doublure de pavillon noire
- Style extérieur F SPORT comprenant un pare-chocs avant exclusif, des insertions supérieure et inférieure de calandre, un déflecteur arrière et un petit becquet arrière

GS 350 AWD - GROUPE F SPORT

Comprend l'équipement de la GS 350 avec groupe Navigation, plus :

- Roues de 19 po en alliage à 5 rayons divisés avec pneus toutes saisons
- Suspension variable adaptative à calibrage F SPORT (AVS) avec amortisseurs à commande électronique
- Siège du conducteur F SPORT à 16 réglages, avec réglages assistés des traversins, du soutien pour les cuisses, du soutien lombaire à quatre réglages et du coussin inférieur réglable en longueur
- Garnitures intérieures en aluminium strié
- Sélecteur de modes de conduite avec mode Sport S+ ajouté
- Volant de direction à trois branches, pommeau de levier de vitesses et plaques de seuil F SPORT
- Pédales sport en aluminium avec patins en caoutchouc
- Doublure de pavillon noire
- Style extérieur F SPORT comprenant un pare-chocs avant exclusif, des insertions supérieure et inférieure de calandre, un déflecteur arrière et un petit becquet arrière

CARACTÉRISTIQUES DE LUXE DE SÉRIE

GS 450h

Comprend les caractéristiques de luxe de série de la GS 350, plus :

- Suspension variable adaptative (AVS) avec amortisseurs à commande électronique
- Volant de direction chauffant
- Glaces de portières avant hydrofuges
- Tachymètre et indicateur de système hybride dynamiques, basés sur le mode de conduite choisi
- Déflecteur arrière avec sorties d'échappement dissimulées
- Sièges avant à commande de la température avec chauffage et climatisation
- Système de navigation¹ avec guidage routier
- Écran d'affichage multimédia haute résolution divisé de 12,3 po

GROUPES D'OPTIONS

GS 450h - GROUPE LUXE

- Volant de direction chauffant garni de bois et de cuir
- Système audio ambiophonique haut de gamme Mark Levinson^{MD3} de 835 watts⁴ à 17 haut-parleurs, avec architecture à 7.1 canaux, amplificateur numérique et technologie de haut-parleurs Green Edge^{MC}
- Système de mémorisation Lexus pour le siège du passager avant
- Écrans pare-soleil manuels de glaces latérales arrière
- Sièges arrière chauffants
- Surfaces des sièges en cuir de première qualité
- Sièges avant à 18 réglages assistés, avec réglages assistés pour le soutien lombaire (quatre réglages), les traversins, le soutien pour les cuisses, le dossier articulé, les coussins inférieurs réglables en longueur et le soutien réglable pour les mollets
- Roues de 18 po en alliage à 9 rayons divisés
- Système d'éclairage avant adaptatif
- Système de surveillance directe de la pression des pneus avec fonction d'affichage de la pression de gonflage des pneus

GS 450h - GROUPE TECHNOLOGIE

Comprend l'équipement de la GS 450h avec groupe Luxe, plus :

- Moniteur d'angles morts²³
- Affichage « tête haute »
- Système pré-collision (PCS)¹⁴
- Moniteur de surveillance du conducteur²⁰
- Sonar de dégagement et de recul
- Système de vision nocturne Lexus²²
- Phares à diodes électroluminescentes (DEL)
- Régulateur de vitesse dynamique à radar



CARACTÉRISTIQUES DE SÉCURITÉ DE SÉRIE

SÉCURITÉ ACTIVE

Freins assistés à disques ventilés aux quatre roues
Système de freins antiblocage (ABS) à quatre capteurs et quatre voies
Système de gestion intégrée de la dynamique du véhicule (VDIM)¹² avec interrupteur d'arrêt
Dispositif de contrôle de la stabilité du véhicule (VSC)¹²
Régulateur de traction (TRAC)
Assistance au freinage (BA)¹³
Frein de stationnement électronique avec fonctions automatique et de maintien
Répartiteur électronique de force de freinage (EBD)
Technologie d'arrêt intelligent¹⁸
Système de surveillance directe de la pression des pneus¹⁵
Phares à décharge haute intensité (HID) bi-xénon avec phares de jour à DEL et mise à niveau automatique dynamique
Phares antibrouillards intégrés (sauf GS 350 F SPORT)
Feux arrière à DEL
Rétroviseurs extérieurs à commande assistée avec désembueurs, lampes pour éclairer le sol, clignotants intégrés et auto-abaissement pour marche arrière

SÉCURITÉ PASSIVE

Coussins gonflables à deux phases côtés conducteur et passager avant (SRS)¹⁶
Coussins gonflables latéraux montés dans les sièges avant et arrière (SRS)¹⁶
Coussins gonflables latéraux en rideau à l'avant et à l'arrière (SRS)¹⁶
Coussins gonflables de protection des genoux côtés conducteur et passager avant (SRS)¹⁶
Sièges avant à réduction des coups de fouet cervicaux (WIL)²¹
Ceintures de sécurité à 3 points à toutes les places, dispositifs de tension avec limiteurs de force pour les places avant et les places latérales arrière
Ceintures de sécurité à rétracteur à blocage automatique/blocage d'urgence (ALR/ELR) pour les places avant et les places latérales arrière.
Rétracteur à blocage d'urgence (ELR) pour le siège du conducteur et le siège central arrière seulement
Ancrages de ceintures épaulières avant à hauteur réglable
Ancrages supérieurs pour sièges de bébé (CRS) aux places latérales arrière
Structure de carrosserie très résistante avec zones de déformation contrôlée à l'avant et à l'arrière
Poutrelles de protection latérales dans les portières
Renforts dans les montants et les seuils de portières
Garnitures intérieures à absorption d'énergie

AUTRES ÉLÉMENTS DE SÉCURITÉ

Système antivol et immobilisateur de moteur avec transpondeur dans la clé
Poignée d'ouverture à l'intérieur du coffre en cas d'urgence
Verrous de roues

LE FINANCEMENT DE VOTRE NOUVELLE GS : FACILE, RAPIDE ET ABORDABLE.



Lexus Services financiers s'occupe exclusivement du financement et de la location de véhicules Lexus. Nos spécialistes connaissent donc à fond le financement automobile et les modèles Lexus. • Nos taux d'intérêt sont hautement concurrentiels et nos modalités de paiement (jusqu'à 72 mois) sont d'une grande souplesse. • Nos services sur Internet vous permettent a) de vérifier nos taux et b) de gagner du temps en obtenant en ligne une approbation de crédit, avant d'aller admirer le véhicule qui vous intéresse. • Enfin, chaque concessionnaire Lexus offre la gamme complète des services sous un même toit, ce qui limite vos déplacements. Nous vous invitons à visiter notre site Web au lexus.ca ou à communiquer avec nous au 1 800 26-LEXUS.

LEXUS CANADA. Tous les efforts ont été faits afin de s'assurer de l'exactitude de l'équipement et des spécifications en fonction des informations connues au moment d'aller sous presse. Dans certains cas, des changements peuvent se produire au niveau de l'équipement de série, des options ou des dates de livraison du produit qui ne seraient pas reflétés dans la présente brochure. Lexus Canada se réserve le droit d'apporter ces changements sans avis au préalable ni obligation de sa part. Veuillez communiquer avec votre concessionnaire Lexus pour obtenir de l'information à jour.



Lexus vous invite à vous joindre au Club Lexus, qui propose en exclusivité aux propriétaires de Lexus une gamme exceptionnelle de services et d'offres, d'événements spéciaux et de renseignements qui les intéressent particulièrement. Pour vous inscrire au Club Lexus, veuillez visiter le site lexus.ca, ou composer le 1 800 26-LEXUS.

Lexus recherche constamment de nouveaux moyens de manifester son respect pour l'environnement. C'est pourquoi ce papier contient des matières recyclées après consommation et a reçu l'étiquette Sources Mixtes du Forest Stewardship Council.