

COULEURS EXTÉRIEURES



BLANC STELLAIRE NACRÉ
0077



ULTRA BLANC
0083



GRIS NÉBULEUX NACRÉ
01H9



PLATINE LIQUIDE
01J2



NOIR OBSIDIENNE
0212



BLEU MÉTÉORE MICA
08W3



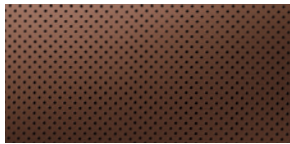
ROUGE CRAMOISI
03S8



AGATE SOMBRE NACRÉ
04V3

COULEURS INTÉRIEURES

MARRON ÉQUESTRE



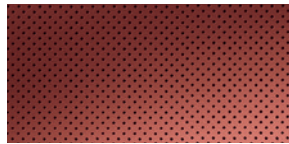
CUIR - PERFORÉ
CUIR DE PREMIÈRE QUALITÉ -
PERFORÉ

NOIR



CUIR - PERFORÉ
CUIR DE PREMIÈRE QUALITÉ -
PERFORÉ

ROUGE CABERNET



CUIR - PERFORÉ
CUIR DE PREMIÈRE QUALITÉ -
PERFORÉ

GARNITURES INTÉRIEURES

BRUN FONCÉ



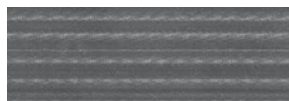
GARNITURES NOYER

EXPRESSO



GARNITURES LINÉAIRE

STRIÉ



GARNITURES ALUMINIUM

Retournez voir les couleurs et essayez une
combinaison ou deux sur lexus.ca

PRINCIPALES CARACTÉRISTIQUES ET SPÉCIFICATIONS

LUXE ET COMMODITÉ :

SmartAccess avec démarrage/arrêt à bouton-poussoir¹⁷
Système d'accueil multifonctions à télécommande intégrée dans la clé avec technologie à code rotatif
Commande automatique de la température à deux zones; commande de circulation d'air S-Flow économisant l'énergie
Panneau de toit transparent à commande assistée
Transmetteur universel HomeLink^{MD24}
Rétroviseurs extérieurs à atténuation automatique
Réglages personnalisés Lexus (LPS) pour personnaliser les fonctions électroniques du véhicule
Écran pare-soleil de lunette arrière à commande assistée
Caméra de recul²

SIÈGES ET GARNITURES :

Surfaces des sièges en cuir perforé
Sièges avant chauffants et ventilés
Garnitures intérieures haut brillant en bois expresso linéaire
Volant de direction chauffant garni de cuir
Pommeau de levier de vitesses garni de cuir
Volant inclinable et télescopique à commande assistée avec désengagement automatique
Sièges à 10 réglages assistés (y compris soutien lombaire) pour le conducteur et le passager avant
Système de mémorisation du siège du conducteur

AUDIO, COMMUNICATION ET NAVIGATION :

Système audio ambiophonique haut de gamme Lexus à huit haut-parleurs
Écran d'affichage multimédia en couleur haute résolution de huit pouces
Commande Remote Touch
Radio satellite XM^{MD} intégrée⁵
Prise d'entrée audio USB pour iPod/iPhone^{MD} et intégration de lecteurs de musique au système audio⁶
Profil audio Bluetooth^{MD} pour une intégration sans fil de lecteurs de musique compatibles et pour la synchronisation automatique du carnet d'adresses⁷
Instruments électroluminescents
Montre analogique avec éclairage à DEL
Commandes du système audio et de l'affichage intégrées au volant
Sélecteur de mode de conduite : Normal, ECO et Sport

SÉCURITÉ ACTIVE :

Système de gestion intégrée de la dynamique du véhicule (VDIM)¹²
Dispositif de contrôle de la stabilité du véhicule (VSC)¹²
Répartiteur électronique de force de freinage (EBD)
Technologie d'arrêt intelligent¹⁸
Système de surveillance de la pression des pneus à détection directe¹⁵
Frein de stationnement électronique avec fonctions automatique et de maintien
Rétroviseurs extérieurs à commande assistée avec désembueurs, lampes pour éclairer le sol, clignotants intégrés et auto-abaissement pour marche arrière
Phares à décharge haute intensité (HID) bi-xénon avec système de mise à niveau automatique dynamique
Phares de jour à DEL
Feux arrière à DEL
Lave-phares

SÉCURITÉ PASSIVE :

Coussins gonflables côtés conducteur et passager avant (SRS)¹⁶
Coussins gonflables latéraux montés dans les sièges avant¹⁶
Coussins gonflables montés aux places latérales de la banquette arrière¹⁶
Coussins gonflables latéraux en rideau à l'avant et à l'arrière¹⁶
Coussins gonflables de protection des genoux côtés conducteur et passager avant¹⁶
Appuis-tête avant actifs
Sièges avant à réduction des coups de fouet cervicaux (WIL)²¹
Ancrages supérieurs pour sièges de bébé (CRS) aux places latérales arrière

AUTRES ÉLÉMENTS DE SÉCURITÉ :

Système antivol
Immobilisateur du moteur
Trousse d'outils
Trousse de premiers soins

ACCESSOIRES D'ORIGINE LEXUS :

Chauffe-bloc
Pellicule de protection de la peinture
Poutrelles de protection latérales
Petit becquet arrière

DIMENSIONS DE LA CARROSSERIE

LONGUEUR HORS-TOUT	4 845 mm/190,7 po	HAUTEUR SOUS PLAFOND	avant	975 mm/38,4 po	VOLUME DU COFFRE	530 litres/18,7 pieds cubes (GS 350)
EMPATTEMENT	2 850 mm/112,2 po		arrière	960 mm/37,6 po	(max)	464 litres/16,4 pieds cubes (GS 450h)
LARGEUR	1 840 mm/72,4 po	DÉGAGEMENT AUX JAMBES	avant	1,145 mm/45,1 po	RÉSERVOIR	66 litres/14,5 gallons
HAUTEUR	1 455 mm/57,3 po		arrière	830 mm/32,7 po		
		DÉGAGEMENT AUX ÉPAULES	avant	1,450 mm/57,1 po		
			arrière	1,410 mm/55,5 po		

MOTEUR

TYPE	V6, 3,5 litres (GS 350) V6, 3,5 litres, cycle Atkinson (GS 450h) Injection directe et dans les orifices d'admission Système double de distribution à calage variable intelligent (VVT-i) Système hybride Lexus (GS 450h)		
PUISSANCE	306 ch à 6 400 à tr/min ⁹ (GS 350) 338 ch (puissance nette du système) ^{8,9} (GS 450h)		
COUPLE	277 lb-pi à 4 800 à tr/min ⁹ (GS 350)		
POIDS EN ORDRE DE MARCHÉ	1 685 kg/3 795 lb (GS 350) 1 765 kg/3 970 lb (GS 350 AWD) 2 320 kg/5 125 lb (GS 450h)		
CONSOMMATION DE CARBURANT ESTIMÉE (ville/route/combinée)	10,7/7,1/9,1 L/100km ¹¹	22/34/26 mi/gal ¹¹	GS 350
	11,1/7,6/9,5 L/100km ¹¹	25/37/30 mi/gal ¹¹	GS 350 AWD
	6,5/6,2/6,4 L/100km ¹¹	43/46/44 mi/gal ¹¹	GS 450h
COEFFICIENT DE TRAINÉE AÉRODYNAMIQUE	0,26		

GROUPE PROPULSEUR

ROUES MOTRICES	Propulsion arrière (RWD) (GS 350, GS 450h) Traction intégrale (AWD) (GS 350 AWD) Système de gestion intégrée de la dynamique du véhicule ¹² Contrôle de la stabilité du véhicule (VSC) ¹² Régulateur de traction (TRAC) Sélecteur de mode de conduite
TRANSMISSION	Automatique 8 rapports avec Sport Direct Shift à levier séquentiel, intelligence artificielle en force d'accélération (GS 350) Automatique 6 rapports à le vier séquentiel, palettes au volant (GS 350 AWD) Transmission à variation continue à commande électronique (ECVT) avec palettes au volant (GS 450h)

CHÂSSIS

SUSPENSION AVANT	Indépendante, à double bras triangulaire avec ressorts hélicoïdaux, amortisseurs à gaz et barre stabilisatrice
SUSPENSION ARRIÈRE	Indépendante, à tiges multiples avec ressorts hélicoïdaux, amortisseurs à gaz sous pression et barre stabilisatrice Suspension variable adaptative (AVS) (GS 350 en option, GS 450h) Suspension variable adaptative (AVS) à calibrage <i>F SPORT</i> (GS 350 <i>F SPORT</i>)
DIRECTION	Direction à assistance électrique (EPS) Direction à rapport d'engrenage variable (VGRS) (GS 350 RWD <i>F SPORT</i>) Direction arrière dynamique (DRS) (GS 350 RWD <i>F SPORT</i>)
FREINS	Assistés, à disques aux quatre roues Système de freins antiblocage (ABS) à quatre capteurs et quatre voies Répartiteur électronique de force de freinage (EBD) Assistance au freinage (BA) ¹⁵ Système de freinage à récupération (GS 450h) Disques ventilés de 14,0 po montés par tenon sur un chapeau en aluminium, avec étriers avant à quatre pistons; disques arrière ventilés de 12,2 po avec étriers coulissants à simple piston (GS 350 RWD <i>F SPORT</i>)
PNEUS	Pneus toutes saisons P235/45R18 (De série) Pneus d'été haute performance P235/40R19 (avant) et P265/35R19 (arrière) (GS 350 RWD <i>F SPORT</i>) Pneus toutes saisons P235/40R19 (GS 350 AWD <i>F SPORT</i>) Pneu de secours temporaire

ROUES



Roues de 18 po en alliage à 5 rayons divisés
 De série



Roues de 18 po en alliage à 9 rayons divisés avec fini graphite liquide
 En option



Roues de 19 po en alliage à 5 rayons divisés
 F SPORT

GROUPES D'OPTIONS



GS 350

GRUPE NAVIGATION

Système de navigation à commande vocale avec Remote Touch¹
Écran d'affichage multimédia haute résolution divisé de 12,3 po

GRUPE F SPORT

Groupe Navigation, plus :

Roues de 19 po *F SPORT* en alliage à 5 rayons divisés avec pneus d'été de performance de largeurs dissimilaires
Suspension variable adaptative (AVS) à calibrage *F SPORT*
Direction assistée électrique (EPS), à calibrage *F SPORT*
avec direction à rapport d'engrenage variable (VGRS)
Sélecteur de mode de conduite avec mode Sport S+
Système de tenue de route dynamique Lexus avec direction arrière dynamique (DRS)
Pare-chocs avant, garnitures supérieure et inférieure de calandre, déflecteur arrière et petit becquet arrière *F SPORT*
Sièges avant *F SPORT* à 16 réglages, avec réglages assistés des traversins, du soutien pour les cuisses et du soutien lombaire à quatre réglages
Volant de direction *F SPORT* garni de cuir
Pommeau de levier de vitesses *F SPORT* garni de cuir
Pédales sport en aluminium *F SPORT*
Garnitures intérieures en aluminium *F SPORT*
Plaque de seuil de portière *F SPORT*
Doublure de pavillon noire
Coffre à ouverture/fermeture assistée
Phares antibrouillards éliminés



GS 350 AWD

GRUPE NAVIGATION

Système de navigation à commande vocale avec Remote Touch¹
Écran d'affichage multimédia haute résolution divisé de 12,3 po

GRUPE F SPORT

Groupe Navigation, plus :

Roues de 19 po *F SPORT* en alliage à 5 rayons divisés avec pneus toutes saisons
Suspension variable adaptative à calibrage *F SPORT* (AVS)
Direction assistée électrique (EPS), à calibrage *F SPORT*
Sélecteur de mode de conduite avec mode Sport S+
Pare-chocs avant, garnitures supérieure et inférieure de calandre, jupe arrière et becquet arrière *F SPORT*
Sièges avant *F SPORT* à 16 réglages, avec réglages assistés des traversins, du soutien pour les cuisses et du soutien lombaire à quatre réglages
Volant de direction *F SPORT* garni de cuir
Pommeau de levier de vitesses *F SPORT* garni de cuir
Pédales sport en aluminium *F SPORT*
Garnitures intérieures en aluminium *F SPORT*
Plaque de seuil de portière *F SPORT*
Doublure de pavillon noire
Coffre à ouverture/fermeture assistée
Phares antibrouillards éliminés

GRUPE LUXE

Groupe Navigation, plus :

Roues de 18 po en alliage à 9 rayons divisés avec fini graphique liquide
Suspension variable adaptative (AVS)
Sélecteur de modes de conduite avec mode Sport S+
Système de surveillance directe de pression des pneus⁵
Système d'éclairage avant adaptatif (AFS)
Phares antibrouillards à DEL
Surfaces des sièges en cuir perforé de première qualité
Sièges avant à 18 réglages assistés (y compris le soutien lombaire), traversins, soutien pour les cuisses, dossier articulé et appuis-tête de type papillon
Système de mémorisation Lexus pour le siège du passager avant
Volant de direction garni de bois et de cuir
Concierge de contrôle de la température à 3 zones
Sièges latéraux arrière chauffants
Écrans pare-soleil manuels de glaces latérales arrière
Coffre à ouverture/fermeture assistée

GRUPE TECHNOLOGIE

Groupe Luxe, plus :

Système audio ambiophonique
Mark Levinson^{MD} à 17 haut-parleurs avec technologie de haut-parleurs Green Edge^{MD}
Affichage « tête haute »
Moniteur d'angles morts²³
Avertissement de circulation transversale arrière²⁵
Rétroviseurs extérieurs repliables à commande assistée

GRUPE TECHNOLOGIE PLUS

Groupe Technologie, plus :

Système pré-collision¹⁴
Régulateur de vitesse dynamique à radar¹⁹
Moniteur de surveillance du conducteur²⁰
Système intuitif d'aide au stationnement



GS 450h

GRUPE NAVIGATION

(inclus dans l'équipement de série)

Système de navigation à commande vocale avec Remote Touch¹
Écran d'affichage multimédia haute résolution divisé de 12,3 po

GRUPE LUXE

Groupe Navigation, plus :

Roues de 18 po en alliage à 9 rayons divisés avec fini graphite liquide
Système de surveillance directe de pression des pneus⁵
Système d'éclairage avant adaptatif (AFS)
Phares antibrouillards à DEL
Système audio ambiophonique Mark Levinson^{MD} à 17 haut-parleurs avec technologie de haut-parleurs Green Edge^{MD}
Surfaces des sièges en cuir perforé de première qualité
Sièges avant à 18 réglages assistés (y compris le soutien lombaire), traversins, soutien pour les cuisses, dossier articulé et appuis-tête de type papillon
Système de mémorisation Lexus pour le siège du passager avant
Volant de direction garni de bois et de cuir
Contrôle automatique de la température à trois zones
Sièges latéraux arrière chauffants
Écrans pare-soleil manuels de glaces latérales arrière
Coffre à ouverture/fermeture assistée

GRUPE TECHNOLOGIE

Groupe Luxe, plus :

Phares à DEL
Affichage « tête haute »
Système pré-collision¹⁴
Régulateur de vitesse dynamique à radar¹⁹
Moniteur de surveillance du conducteur²⁰
Moniteur d'angles morts²³
Avertissement de circulation transversale arrière²⁵
Système intuitif d'aide au stationnement
Rétroviseurs extérieurs repliables à commande assistée