

CARACTÉRISTIQUES DE LUXE DE SÉRIE

LUXE ET COMMODITÉ :

SmartAccess avec démarrage/arrêt à bouton-poussoir⁴
 Système d'accueil multifonctions à télécommande intégrée dans la clé avec technologie à code rotatif
 Commande automatique de la température à deux zones
 Bouches de chaleur aux sièges arrière
 Volant inclinable et télescopique
 Réglages personnalisés Lexus (LPS) pour personnaliser les fonctions électroniques du véhicule
 Aileron arrière
 Cache-bagages

SIÈGES ET GARNITURES :

Garnitures intérieures en NuLuxe
 Sièges chauffants pour le conducteur et le passager avant
 Volant de direction garni de cuir
 Pommeau de levier de vitesses garni de cuir
 Garnitures intérieures noires linéaires
 Siège du conducteur à 8 réglages assistés (y compris soutien lombaire)
 Sièges à 4 réglages assistés pour le passager avant
 Banquette arrière rabattable (divisée 60/40)

AUDIO, COMMUNICATION ET INSTRUMENTS :

Système audio haut de gamme Lexus à six haut-parleurs
 Lecteur de CD à chargement unique, monté dans le tableau de bord
 Radio satellite XM^{MD} intégrée⁹
 Prise d'entrée USB et mini prise d'entrée audio auxiliaire pour iPod/iPhone^{MD11} et intégration de lecteurs de musique au système audio
 Profil audio Bluetooth^{MD12} pour une intégration sans fil de lecteurs de musique compatibles et pour la synchronisation automatique du carnet d'adresses
 Instruments électroluminescents
 Écran multifonctions TFT à DEL
 Commandes du système audio, du téléphone et d'affichage intégrées au volant
 Sélecteur de mode de conduite : Normal, ECO, EV et Sport
 Éclairage bleu ou rouge sélectionnable pour les instruments
 Indicateur de conduite ECO ou tachymètre sélectionnable

CARACTÉRISTIQUES DE SÉCURITÉ ET DE PROTECTION DE SÉRIE

SÉCURITÉ ACTIVE :

Dispositif de contrôle de la stabilité du véhicule (VSC)⁴
 Système de freinage à commande électronique (ECB)
 Répartiteur électronique de force de freinage (EBD)
 Technologie d'arrêt intelligent¹⁴
 Système de surveillance de la pression des pneus à détection directe¹⁰
 Glaces de portières avant hydrofuges
 Rétroviseurs extérieurs chauffants, à réglage assisté, avec lampes pour éclairer le sol et clignotants intégrés
 Phares de type projecteur à allumage/extinction automatique
 Phares de jour à DEL
 Feux arrière à DEL

SÉCURITÉ PASSIVE :

Coussins gonflables côtés conducteur et passager avant (SRS)^{5,13}
 Coussins gonflables latéraux montés dans les sièges avant¹³
 Coussins gonflables latéraux en rideau à l'avant et à l'arrière¹³
 Coussins gonflables de protection des genoux côtés conducteur et passager avant¹³
 Appuis-tête avant actifs¹⁷
 Sièges avant à réduction des coups de fouet cervicaux (WIL)¹⁵
 Ancrages supérieurs pour sièges de bébé (CRS) aux places latérales arrière

AUTRES ÉLÉMENTS DE SÉCURITÉ :

Système antivol
 Immobilisateur du moteur
 Trousse d'outils
 Trousse de premiers soins

ACCESSOIRES D'ORIGINE LEXUS :

Chauffe-bloc
 Pellicule de protection de la peinture
 Filet de rétention
 Seuils de portières éclairés
 Doubleure de compartiment de charge
 Protecteur de pare-chocs arrière
 Roues en alliage *F SPORT* de 17 po
 Ressorts d'abaissement *F SPORT*
 Barres antiroulis *F SPORT*

SPÉCIFICATIONS DE SÉRIE

POIDS EN ORDRE DE MARCHÉ

1 420 kg/3 130 lb

TYPE DE MOTEUR

- > 4 cylindres en ligne, cycle Atkinson, 1,8 litre¹
- > Deux arbres à cames, quatre soupapes par cylindre, avec système de distribution à calage variable avec intelligence (VVT-i)
- > Système hybride Lexus

PUISSANCE

134 ch (puissance nette du système)¹²

COEFFICIENT DE TRAÎNÉE AÉRODYNAMIQUE

0,29

ROUES MOTRICES

- > Traction avant
- > Contrôle de la stabilité du véhicule (VSC)⁶
- > Régulateur de traction (TRAC)
- > Commande d'assistance pour démarrage en pente (HAC)^{5b}
- > Sélecteur de mode de conduite

TRANSMISSION

Transmission à variation continue à commande électronique (ECVT)

PNEUS

De série > Pneus toutes saisons P205/55R16
 En option > Pneus toutes saisons P215/45R17
 Pneu de secours temporaire

RÉSERVOIR

45 litres/9,9 gallons

CONSUMATION DE CARBURANT ESTIMÉE (Ville/Route/Combinée)

- > 5,5/5,9/5,7 L/100 km³
- > 51/48/50 mi/gal³

CHÂSSIS

SUSPENSION AVANT

- > Indépendante, à jambes de force MacPherson avec ressorts hélicoïdaux et barre stabilisatrice

SUSPENSION ARRIÈRE

- > Indépendante à double bras triangulaire avec ressorts hélicoïdaux et barre stabilisatrice
- > Suspension à calibrage *F SPORT* (en option)
- > Amortisseurs de performance horizontaux à l'avant et à l'arrière *F SPORT* (en option)

DIRECTION

Direction à assistance électrique (EPS)

FREINS

- > Assistés, à disques aux quatre roues
- > Système de freinage à commande électronique (ECB)
- > Système de freins antiblocage (ABS) à quatre capteurs et quatre voies
- > Répartiteur électronique de force de freinage (EBD)
- > Assistance au freinage (BA)⁷
- > Système de freinage à récupération

DIMENSIONS DE LA CARROSSERIE

HAUTEUR

1 440 mm (56,7 po)

LARGEUR

1 765 mm (69,5 po)

EMPATTEMENT

2 600 mm (102,4 po)

LONGUEUR HORS-TOUT

4 320 mm (170,1 po)

HAUTEUR SOUS PLAFOND (avant)

960 mm (37,8 po)

HAUTEUR SOUS PLAFOND (arrière)

940 mm (37,0 po)

DÉGAGEMENT AUX JAMBES (avant)

1 055 mm (41,5 po)

DÉGAGEMENT AUX JAMBES (arrière)

835 mm (32,9 po)

DÉGAGEMENT AUX ÉPAULES (avant)

1 370 mm (53,9 po)

DÉGAGEMENT AUX ÉPAULES (arrière)

1 335 mm (52,6 po)

CAPACITÉ DU COFFRE

(max)

405 litres (14,3 pieds cubes)

ROUES



De série
Roues en alliage de 16 po à 10 rayons



En option
Roues en alliage de 17 po à 5 rayons divisés



FSPORT
Roues en alliage de 17 po à 5 rayons divisés avec finition graphite liquide

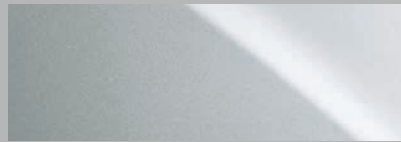
EXTÉRIEUR



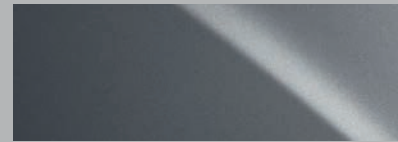
ULTRA BLANC.....0083



BLANC ÉMINENT.....0085



FILET D'ARGENT MÉTALLISÉ.....01J4



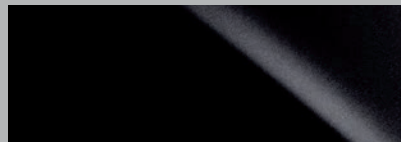
GRIS NÉBULEUX NACRÉ.....01H9



LIGNE ROUGE.....03T2



BLEU ULTRASONIQUE MICA.....08U1



NOIR OBSIDIENNE.....02I2

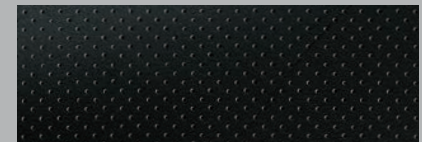
INTÉRIEUR



CUIR - PERFORÉ.....LIN



NULUXE CUIR - PERFORÉ | NOIR

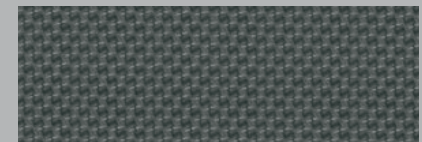


CUIR - PERFORATIONS BLANCHES.....NOIR F SPORT



CUIR - PERFORÉ.....ROUGE RIOJA F SPORT

GARNITURES INTÉRIEURES



ARGENT.....GARNITURES EN ALUMINIUM

CT 2015

GROUPE TOURING
GROUPE PREMIUM
GROUPE NAVIGATION

GROUPE TOURING	CT 200h	GROUPE PREMIUM <small>Groupe Touring, plus :</small>	CT 200h	GROUPE NAVIGATION <small>Groupe Premium, plus:</small>	CT 200h
Roues de 17 po en alliage à 5 rayons divisés	•	Système audio à 10 haut-parleurs	•	Système de navigation à commande vocale avec commande Remote Touch ²¹	•
Toit ouvrant à commande assistée	•	Système audio à affichage Lexus	•	Lecteur DVD à chargement unique, monté dans le tableau de bord ²²	•
Plaques de seuil de portières en aluminium	•	Système de mémorisation du siège du conducteur	•		
Phares à DEL	•	Surfaces des sièges en cuir	•		
Phares antibrouillards à DEL	•	Caméra de recul ²⁰	•		
		Transmetteur universel HomeLink ¹⁹	•		
		Rétroviseurs extérieurs à atténuation automatique	•		
		Rétroviseur intérieur à atténuation automatique avec boussole	•		
		Rétroviseurs extérieurs avec auto-abaissement pour marche arrière	•		
		Essuie-glaces avant activés par la pluie	•		

CT 2015 

GROUPE *F SPORT*





GROUPE DE NAVIGATION *F SPORT*

Groupe Navigation, plus :

CT 200h

Calandre et pare-chocs avant <i>F SPORT</i>	•
Roues en alliage <i>F SPORT</i>	•
Suspension à calibrage <i>F SPORT</i>	•
Amortisseurs de performance horizontaux à l'avant et à l'arrière <i>F SPORT</i>	•
Sièges en cuir <i>F SPORT</i> avec perforations blanches	•
Volant de direction <i>F SPORT</i> garni de cuir	•
Garnitures intérieures en aluminium <i>F SPORT</i>	•
Pédales sport en aluminium <i>F SPORT</i>	•
Plaque de seuil de portière <i>F SPORT</i>	•
Aileron arrière <i>F SPORT</i>	•
Doubleure de pavillon noire	•

• Équipement inclus dans le groupe d'options – Non disponible dans le groupe d'options

Spécifications

2015 CT

le 23 octobre 2014

CT 200h

Intérieur

Direction

Volant à trois branches	•
Volant inclinable et télescopique	•
Commandes audio au volant	•
Contrôles Bluetooth	•
Volant gainé de cuir	•

Contrôle de la température

Climatiseur	•
Climatiseur automatique à deux zones	•
Filtre à air désodorisant à poussière et à pollen	•
Bouches de chaleur au siège arrière	•

Audio

AM/FM/CD avec lecteur MP3/WMA	•
Prise d'entrée audio auxiliaire	•
Prise d'entrée audio USB	•
Compatibilité Bluetooth	•
Radio satellite SiriusXM intégrée	•
6 haut-parleurs	•
Antenne aileron de toit pour radio satellite	•
Audio: Haut-parleurs fini bambou-anthracite	•

Places

Sièges baquet - avant	•
Sièges avant chauffants	•
Soutien lombaire (assisté) - conducteur	•
Inclinaison (assistée) - conducteur	•
Hauteur du coussin (assistée) - conducteur	•

	CT 200h
Avance/recul du siège du conducteur (assistés)	•
Siège du passager à 4 réglages assistés	•
Inclinaison (assistée) - passager	•
Avance/recul du siège du passager (assistés)	•
Banquette arrière divisée 60/40 à dossiers rabattables	•
Recouvrement des sièges : NuLuxe	•
Appui-têtes du siège arrière rabattables	•

Glaces

Glaces assistées avec auto-montée/auto-descente pour toutes les glaces	•
Glaces avec protection anti-obstruction	•
Glaces à absorption des UV	•

Instrumentation

Indicateur ECO	•
Tachymètre	•
Écran multifonctions	•

Rétroviseurs

Deux miroirs de pare-soleil	•
-----------------------------	---

Garnitures

Plaques de seuil	•
Doublure de pavillon tissu	•
Pommeau de levier de vitesse métallique avec garnitures de cuir	•

Coffre/Compartiment de charge

Tapis de Compartiment de Charge	•
Cache-bagages	•

Sûreté

Dispositif d'oubli de clé	•
---------------------------	---

	CT 200h
Verrous de portières assistés	•

Éclairage

Éclairage du compartiment de charge	•
Éclairage d'accueil aux portières	•

Rangement

Pochettes au dossier des sièges avant	•
Porte-bouteilles intégrés aux portières avant	•
Cintres arrière	•

Recouvrement du plancher

Tapis-moquette	•
Tapis protecteurs toutes saisons	•

Commodité

Commodité

Maintien temporaire du courant	•
Régulateur de vitesse	•
Système Smart Key	•
Démarrage à bouton-poussoir	•
Système d'accueil sans clé	•
Porte-gobelets avant	•

Éclairage

Éclairage d'accueil à extinction graduelle	•
--	---

Sécurité

Sécurité

Dispositifs de tension et limiteurs de force à l'avant	•
Système de retenue supplémentaire (SRS) à coussin gonflable à deux phases côtés conducteur et passager	•

	CT 200h
Indicateur de statut du coussin gonflable du passager avant	•
Coussins gonflables latéraux montés dans les sièges avant	•
Coussins gonflables pour les genoux du conducteur et du passager avant	•
Coussins gonflables latéraux et en rideau	•
Appuis-tête à réglage de hauteur à toutes les places	•
Ceintures abdominales et épaulières à 3 points à toutes les places	•
Verrous de protection pour enfants aux portières arrière	•
Trousse de premiers soins	•
Poignées d'appui aux sièges avant	•
Poignées d'appui aux sièges arrière	•
Avis d'approche du véhicule	•

Sûreté

Système antivol	•
Ouverture télécommandée du panneau de réservoir	•

Témoins

Basse réserve de carburant	•
Basse réserve de liquide de lave-glace	•
Porte entrouverte	•
Système de surveillance de la pression des pneus	•
Avertissement des ceintures détachées du conducteur et du passager avant	•

Extérieur

Style de carrosserie

Hatchback 5 portes	•
--------------------	---

Roues

Roues en alliage d'aluminium de 16 po	•
---------------------------------------	---

	CT 200h
Verrous de roue antivol	•
Glaces	
Dégivreur pare-brise	•
Extérieur	
Emblèmes « Hybride » à garniture bleue	•
Aileron arrière	•
Rétroviseurs	
Rétroviseurs extérieurs repliables	•
Rétroviseurs chauffants à réglage assisté	•
Clignotants intégrés	•
Rétroviseurs extérieurs avec éclairage pour le sol	•
Essuie-glaces	
Essuie-glace à intermittence réglable	•
Lave-glace/essuie-glace intermittent de lunette arrière	•
Éclairage	
Phares à halogène de style projecteur	•
Phares antibrouillards	•
Feux de jour à diodes électroluminescentes (DEL)	•
Mécanique	
Transmission	
Transmission à variation constante (CVT)	•
Moteur	
Système de récupération de la chaleur de l'échappement	•
1,8 litre	•
4 cylindres	•
Double arbre à cames en tête	•

	CT 200h
16 soupapes	•
Système de distribution à calage variable intelligent (VVT-i) sur les arbres à cames d'échappement	•
Véhicule à émissions super ultra faibles (SULEV)	•
Système hybride lexus	•
Cycle Atkinson	•
Mode EV	•
Mode ECO	•
135 ch	•
Mode Sport	•

Moteur électrique

Batterie à hydrure métallique de nickel	•
---	---

Caractéristiques mécaniques

Dispositif de contrôle de la stabilité du véhicule (VSC)	•
Drive Mode Select	•
Régulateur de traction (TRAC)	•
Commande d'assistance pour démarrage en pente (HAC)	•
Caractéristiques mécaniques: Dispositif de contrôle de la stabilité du véhicule (VSC) et Régulateur de traction (TRAC) avec bouton marche/arrêt	•

Direction

À crémaillère	•
---------------	---

Suspension

Jambes de force MacPherson à gaz - avant	•
Ressorts hélicoïdaux - avant	•
Barre stabilisatrice - avant	•
Double bras triangulaire - arrière	•
Ressorts hélicoïdaux - arrière	•
Barre stabilisatrice - arrière	•

CT 200h

Pneus

Pneus P205/55R16	•
Pneus Toutes saisons	•
Pneu de secours temporaire	•

Freins

Disques ventilés à l'avant	•
Disques pleins à l'arrière	•
Système de freins antiblocage (ABS)	•
Assistance au freinage (BA)	•
Répartiteur électronique de force de freinage (EBD)	•

Dimensions

Dimensions

Hauteur mm (po)	1455 (57,3)
Largeur mm (po)	1765 (69,5)
Longueur mm (po)	4350 (171,2)
Empattement mm (po)	2600 (102,4)
Hauteur sous plafond avant mm (po)	989 (38,9)
Hauteur sous plafond arrière mm (po)	940 (37,0)
Hauteur sous plafond arrière avec panneau de toit transparent en option mm (po)	974 (38,3)
Dégagement aux jambes avant mm (po)	1068,5 (42,1)
Dégagement aux jambes arrière mm (po)	835 (32,9)
Dégagement aux épaules avant mm (po)	1370 (53,9)
Dégagement aux épaules arrière mm (po)	1335 (52,6)
Nombre de places	5
Poids brut du véhicule kg (lb)	1840 (4065)
Capacité de charge m ³ (pi ³)	0,405 (14,3)
Réservoir litres (gal.)	45 (11,9)
Cotes de consommation - Ville/Route/Combinées L/100 km	5,5/5,9/5,7
Cotes de consommation - Ville/Route/Combinées mi/gal.	51/48/50

	CT 200h
Rapport de compression	13 À 1
Puissance ch (kW)	134 (100)
Coefficient de trainée (Cx)	0,29
Diamètre de braquage m (pi)	11,2 (36,8)
Garde au sol mm (po)	145 (5,7)

Groupes d'options

CT 200h

Groupe Navigation

10 haut-parleurs , Simple lecteur de DVD monté dans le tableau de bord , Ouvre-porte de garage , Panneau de toit transparent à commande assistée , Système de navigation avec Carte SD à commande vocale avec fonction « Remote Touch » , Caméra de recul , Phares antibrouillards LED , Phares à diodes électroluminescentes (DEL) , Rétroviseurs asservis au système de mémorisation du siège , Rétroviseur électrochromique avec boussole , Auto-abaissement pour marche arrière , Rétroviseurs extérieurs à atténuation automatique , Siège du conducteur à mémorisation , Surfaces des sièges en cuir , Pneus P215/45R17 , Roues en alliage d'aluminium de 17 po , Essuie-glace activés par la pluie .

Groupe F SPORT

Système audio Lexus à écran d'affichage , Controlleur pour Display Audio , Ouvre-porte de garage , Calandre avant F SPORT , Aileron Arrière F SPORT , Panneau de toit transparent à commande assistée , Caméra de recul , Phares antibrouillards LED , Phares à diodes électroluminescentes (DEL) , Rétroviseurs asservis au système de mémorisation du siège , Rétroviseur électrochromique avec boussole , Auto-abaissement pour marche arrière , Rétroviseurs extérieurs à atténuation automatique , Siège du conducteur à mémorisation , Volant F SPORT à 3 branches , Surfaces des sièges en cuir F SPORT , Amortisseurs haute performance avant et arrière , Pneus P215/45R17 , Garniture intérieure avec apparence métallique , Pédales sport en aluminium avec patins en caoutchouc , Plaques de seuil de portière avant F SPORT , Ornement de roue F SPORT , Roues en alliage d'aluminium de 17 po , Roues F SPORT , Essuie-glace activés par la pluie .

Groupe Touring

Panneau de toit transparent à commande assistée , Phares antibrouillards LED , Phares à diodes électroluminescentes (DEL) , Compartiment de rangement avec prise 12V , Pneus P215/45R17 , Garniture de seuil de portières en aluminium , Roues en alliage d'aluminium de 17 po .

Groupe Premium

10 haut-parleurs , Système audio Lexus à écran d'affichage , Controlleur pour Display Audio , Ouvre-porte de garage , Panneau de toit transparent à commande assistée , Caméra de recul , Phares antibrouillards LED , Phares à diodes électroluminescentes (DEL) , Rétroviseurs asservis au système de mémorisation du siège , Rétroviseur électrochromique avec boussole , Auto-abaissement pour marche arrière , Rétroviseurs extérieurs à atténuation automatique , Siège du conducteur à mémorisation , Surfaces des sièges en cuir , Termes: Compartiment de rangement avec prise 12V , Pneus P215/45R17 , Garniture de seuil de portières en aluminium , Roues en alliage d'aluminium de 17 po , Essuie-glace activés par la pluie .