

Spécifications

2015 IS

le 23 octobre 2014

	IS 250	IS 250 AWD	IS 350	IS 350 AWD
Intérieur				
Direction				
Commandes audio au volant
Commandes de changement de vitesses au volant (A/T)
Volant chauffant			.	.
Volant F SPORT à 3 branches			.	
Contrôle de la température				
Climatiseur automatique à deux zones
Purificateur d'air
Bouches de chaleur au siège arrière
Audio				
Simple lecteur de DVD monté dans le tableau de bord
Système audio haut de gamme Lexus
AM/FM/CD avec lecteur MP3/WMA
Prise d'entrée audio auxiliaire
Prise d'entrée audio USB
Compatibilité Bluetooth
Radio satellite SiriusXM intégrée
8 haut-parleurs
Antenne diversité
Antenne intégrée dans la lunette arrière
Antenne aileron de toit pour radio satellite
Système audio Lexus à écran d'affichage
Places				
Appuis-tête arrière repliables
Sièges sport à l'avant

	IS 250	IS 250 AWD	IS 350	IS 350 AWD
Sièges avant chauffants	•	•	•	•
Soutien lombaire (assisté) - conducteur	•	•	•	•
Hauteur de l'appui-tête - conducteur	•	•	•	•
Siège du passager à 8 réglages assistés	•	•	•	•
Hauteur de l'appui-tête - passager	•	•	•	•
Appui-tête à réglage vertical - arrière	•	•	•	•
Appuis-tête réglables - avant			•	
Siège chauffant pour le conducteur avec ventilateur			•	
Siège chauffant pour le passager avec ventilateur			•	
Banquette arrière divisée 60/40 à dossiers rabattables			•	•
Accoudoir central rabattable au siège arrière			•	•
Sièges avant chauffants et ventilés				•

Glaces

Glaces assistées avec auto-montée/auto-descente pour toutes les glaces	•	•	•	•
Désembueurs de glaces latérales	•	•	•	•
Dégivreur électrique de lunette arrière avec minuterie	•	•	•	•
Glaces teintées	•	•	•	•
Glaces à absorption des UV	•	•	•	•
Glaces des portières avant avec revêtement hydrofuge	•	•	•	•
Glaces à absorption élevée d'énergie solaire	•	•	•	•

Instrumentation

Tachymètre	•	•	•	•
Deux compteurs journaliers	•	•	•	•
Indicateur de température extérieure	•	•	•	•
Écran multifonctions	•	•	•	•
Système de navigation à disque dur à commande vocale avec commande « Remote Touch »			•	
Caméra de recul			•	•

	IS 250	IS 250 AWD	IS 350	IS 350 AWD
Instruments: Compas avec affichage à l'écran de navigation			.	
LFA Groupe d'instruments complet TFT			.	

Rétroviseurs

Rétroviseur électrochromique
Deux miroirs de pare-soleil éclairés

Garnitures

Volant gainé de cuir
Levier de vitesses métallique
Plaques de seuil en acier inoxydable
Repose-pieds pour le conducteur
Bloc central avec accoudoir
Garnitures de tableau de bord métalliques
Pommeau de levier de vitesses F SPORT			.	
Plaques de seuil de portière avant F SPORT			.	

Coffre/Compartiment de charge

Tapis de compartiment de charge
Accès au coffre/compartiment de charge de l'intérieur

Sûreté

Dispositif d'oubli de clé
Verrous de portières assistés

Éclairage

Éclairage d'accueil aux portières
Éclairage de la boîte à gants
Cendrier éclairé
Lampes de lecture

Rangement

Bloc central à l'avant
------------------------	---	---	---	---

	IS 250	IS 250 AWD	IS 350	IS 350 AWD
Pochettes au dossier des sièges avant

Recouvrement du plancher

Moquette
Tapis-moquette
Tapis protecteurs toutes saisons

Commodité

Commodité

Allume-cigarettes
Régulateur de vitesse
Ouvre-porte de garage intégrée
Système Smart Key
Démarrage à bouton-poussoir
Porte-gobelets avant et arrière
Prise de courant pour accessoire 12V
Horloge analogique avec illumination DEL

Garnitures

Vide-poches aux portières
---------------------------	---	---	---	---

Sûreté

Système d'accueil sans clé avec télécommande d'ouverture du coffre
--	---	---	---	---

Éclairage

Éclairage d'accueil à extinction graduelle
--	---	---	---	---

Sécurité

Sécurité

Indicateur de classification de l'occupant du siège du passager
Système de retenue supplémentaire (SRS) à coussin gonflable côtés conducteur et passager

	IS 250	IS 250 AWD	IS 350	IS 350 AWD
Coussins gonflables latéraux montés dans les sièges avant
Coussins gonflables pour les genoux du conducteur et du passager avant
Coussins gonflables latéraux et en rideau
Dispositifs de tension et limiteurs de force à l'avant
Dispositifs de tension et limiteurs de force des ceintures arrière
Ceintures abdominales et épaulières à 3 points à toutes les places
Ancrages de ceinture épaulière réglables aux montants centraux
Points d'ancrage pour sièges de bébé
Verrous de protection pour enfants aux portières arrière
Poignées d'appui
Trousse de premiers soins
Coussins gonflables latéraux arrière			.	.
Système d'alerte de circulation transversale arrière			.	

Sûreté

Système antivol
Panneau de réservoir verrouillable

Témoins

Basse réserve de carburant
Bas niveau d'huile moteur
Basse réserve de liquide de lave-glace
Porte entrouverte
Avertissement des ceintures détachées du conducteur et du passager avant
Système de surveillance de la pression des pneus avec auto location

Extérieur

Style de carrosserie

	IS 250	IS 250 AWD	IS 350	IS 350 AWD
Berline 4 portes

Roues

Roues en alliage d'aluminium de 17 po
Verrous de roue antivol
Ornement de roue F SPORT			.	
Roues F SPORT de 18 po			.	
Roues en alliage d'aluminium de 18 po				.

Glaces

Dégivreur pare-brise
----------------------	---	---	---	---

Commodité

Porte-bouchon de réservoir
----------------------------	---	---	---	---

Extérieur

Pare-chocs de couleur
Rétroviseurs de couleur assortie
Poignées de portières de couleur assortie
Panneau de toit transparent à commande assistée			.	.
Calandre avant F SPORT			.	
Package Aérodynamique avant F SPORT			.	

Rétroviseurs

Rétroviseurs extérieurs repliables
Clignotants intégrés
Deux rétroviseurs extérieurs
Rétroviseurs extérieurs chauffants

Essuie-glaces

Essuie-glace à intermittence réglable
Commande pour bruine
Dégivreur d'essuie-glace au pare-brise

	IS 250	IS 250 AWD	IS 350	IS 350 AWD
Éclairage				
Phares bi-xénon à décharge haute intensité	•	•	•	•
Système de commande automatique des phares	•	•	•	•
Phares à mise à niveau automatique	•	•	•	•
Lave-phares	•	•	•	•
Phares antibrouillards	•	•	•	•
Feux de jour à diodes électroluminescentes (DEL)	•	•	•	•
Phares antibrouillards éliminés			•	

Mécanique

Transmission

6 vitesses	•	•		•
Automatique	•	•	•	•
Super transmission à commande électronique (Super ECT)	•	•	•	•
Levier de changement de vitesses multimode séquentiel	•	•	•	•
8 vitesses			•	

Moteur

2,5 litre	•	•		
6 cylindres	•	•	•	•
Double arbre à cames en tête	•	•	•	•
24 soupapes	•	•	•	•
Double système de distribution à calage variable intelligent	•	•	•	•
Système d'allumage direct (DIS)	•	•	•	•
Système de commande électronique intelligent du papillon des gaz (ETCS-i)	•	•	•	•
Cote d'émissions tier 2 bin 5	•	•	•	•
3,5 litres			•	•
Injection électronique multipoint séquentielle			•	•

Caractéristiques mécaniques

	IS 250	IS 250 AWD	IS 350	IS 350 AWD
Propulsion arrière	.		.	
Système de gestion intégrée de la dynamique du véhicule (VDIM)
Dispositif de contrôle de la stabilité du véhicule (VSC)
Drive Mode Select
Régulateur de traction (TRAC)
Traction intégrale (AWD)		.		.
Caractéristiques mécaniques: Drive Mode Select avec mode S			.	

Direction

Direction assistée électrique
À crémaillère
Direction à assistance progressive
VGRS (direction avec rapport d'engrenage variable)			.	

Suspension

Indépendante - avant
Double bras triangulaire - avant
Amortisseurs à gaz - avant
Ressorts hélicoïdaux - avant
Barre stabilisatrice - avant
Géométrie anti-plongée et anti-affaissement - arrière
Bras de suspension arrière à tiges multiples
Amortisseurs à gaz - arrière
Ressorts hélicoïdaux - arrière
Barre stabilisatrice - arrière
Suspension Variable adaptative (AVS)			.	

Pneus

P225/45R17	.	.		.
Pneus Toutes saisons
Pneu de secours compact

	IS 250	IS 250 AWD	IS 350	IS 350 AWD
P255/35R18 (Arrière)			•	•
P225/40R18 (avant)			•	•
Pneus radiaux d'été hautes performances			•	

Freins

Freins assistés	•	•	•	•
Disques ventilés à l'avant	•	•	•	•
Freins à disque ventilé à l'arrière	•	•	•	•
Système de freins antiblocage (ABS)	•	•	•	•
Assistance au freinage (BA)	•	•	•	•
Répartiteur électronique de force de freinage (EBD)	•	•	•	•
Disques ventilés avant de plus grand diamètre			•	

Dimensions

Dimensions

Hauteur mm (po)	1430 (56,3)	1430 (56,3)	1430 (56,3)	1430 (56,3)
Largeur mm (po)	1810 (71,3)	1810 (71,3)	1810 (71,3)	1810 (71,3)
Longueur mm (po)	4665 (183,7)	4665 (183,7)	4665 (183,7)	4665 (183,7)
Empattement mm (po)	2800 (110,2)	2800 (110,2)	2800 (110,2)	2800 (110,2)
Largeur de voie avant mm (po)	1535 (60,4)	1535 (60,4)	1535 (60,4)	1535 (60,4)
Largeur de voie arrière mm (po)	1550 (61,0)	1550 (61,0)	1550 (61,0)	1550 (61,0)
Hauteur sous plafond avant mm (po)	970 (38,2)	970 (38,2)	970 (38,2)	970 (38,2)
Hauteur sous plafond arrière mm (po)	936 (36,9)	936 (36,9)	936 (36,9)	936 (36,9)
Dégagement aux jambes avant mm (po)	1138 (44,8)	1138 (44,8)	1138 (44,8)	1138 (44,8)
Dégagement aux jambes arrière mm (po)	818 (32,2)	818 (32,2)	818 (32,2)	818 (32,2)
Dégagement aux épaules avant mm (po)	1421 (55,9)	1421 (55,9)	1421 (55,9)	1421 (55,9)
Dégagement aux épaules arrière mm (po)	1357 (53,4)	1357 (53,4)	1357 (53,4)	1357 (53,4)
Nombre de places	5	5	5	5
Poids en ordre de marche de base kg (lb)	1570 (3461)	1655 (3649)	1630 (3593)	1695 (3737)

	IS 250	IS 250 AWD	IS 350	IS 350 AWD
Poids brut du véhicule kg (lb)	2100 (4630)	2125 (4685)	2100 (4630)	2145 (4735)
Capacité de charge m ³ (pi ³)	0,31 (10,82)	0,31(10,82)	0,31(10,82)	0,31(10,82)
Réservoir litres (gal.)	66 (14,5)	66 (14,5)	66 (14,5)	66 (14,5)
Cotes de consommation - Ville/Route/Combinées L/100 km	11,1/7,8/9,6	11,8/8,7/10,4	12,3/8,5/10,6	12,6/9,1/11,0
Cotes de consommation - Ville/Route/Combinées mi/gal.	25/36/29	24/32/27	23/33/27	22/31/26
Rapport de compression	12,0 À 1	12,0 À 1	11,8 À 1	11,8 À 1
Puissance ch (kW)	204 (152)	204 (152)	306 (228)	306 (228)
Couple lb-pi (N.m)	184 (250)	184 (250)	277 (375)	277 (375)
Coefficient de traînée (Cx)	0,28	0,28	0,28	0,28
Diamètre de braquage m (pi)	10,4 (34,1)	10,8 (35,4)	10,4 (34,1)	10,8 (35,4)
Garde au sol mm (po)	135 (5,3)	130 (5,1)	135 (5,3)	130 (5,1)

Groupes d'options

IS 250

F SPORT Série 1

Calandre avant F SPORT , Package Aérodynamique avant F SPORT , LFA Groupe d'instruments complet TFT , Phares antibrouillards éliminés , Coussins gonflables latéraux arrière , Volant F SPORT à 3 branches , Appuis-tête réglables , Banquette arrière divisée 60/40 à dossiers rabattables , Accoudoir central rabattable au siège arrière , Siège chauffant pour le passager avec ventilateur , Siège chauffant pour le conducteur avec ventilateur , P255/35R18 (Arrière) , P225/40R18 (avant) , Pommeau de levier de vitesses F SPORT , Plaques de seuil de portière avant F SPORT , Ornement de roue F SPORT , Roues F SPORT de 18 po .

F SPORT Série 2

Calandre avant F SPORT , Package Aérodynamique avant F SPORT , Panneau de toit transparent à commande assistée , Instruments: Compas avec affichage à l'écran de navigation , Système de navigation à disque dur à commande vocale avec commande « Remote Touch » , Caméra de recul , LFA Groupe d'instruments complet TFT , Phares antibrouillards éliminés , Coussins gonflables latéraux arrière , Système d'alerte de circulation transversale arrière , Système de surveillance des angles morts , Volant chauffant , Volant F SPORT à 3 branches , Appuis-tête réglables , Banquette arrière divisée 60/40 à dossiers rabattables , Accoudoir central rabattable au siège arrière , P255/35R18 (Arrière) , P225/40R18 (avant) , Pommeau de levier de vitesses F SPORT , Plaques de seuil de portière avant F SPORT , Ornement de roue F SPORT , Roues F SPORT de 18 po .

IS 250 AWD

F SPORT Série 1

Calandre avant F SPORT , Package Aérodynamique avant F SPORT , LFA Groupe d'instruments complet TFT , Phares antibrouillards éliminés , Coussins gonflables latéraux arrière , Volant F SPORT à 3 branches , Appuis-tête réglables , Banquette arrière divisée 60/40 à dossiers rabattables , Accoudoir central rabattable au siège arrière , Siège chauffant pour le passager avec ventilateur , Siège chauffant pour le conducteur avec ventilateur , P255/35R18 (Arrière) , P225/40R18 (avant) , Pommeau de levier de vitesses F SPORT , Plaques de seuil de portière avant F SPORT , Ornement de roue F SPORT , Roues F SPORT de 18 po .

F SPORT Série 2

Calandre avant F SPORT , Package Aérodynamique avant F SPORT , Panneau de toit transparent à commande assistée , Instruments: Compas avec affichage à l'écran de navigation , Système de navigation à disque dur à commande vocale avec commande « Remote Touch » , Caméra de recul , LFA Groupe d'instruments complet TFT , Phares antibrouillards éliminés , Coussins gonflables latéraux arrière , Système d'alerte de circulation transversale arrière , Système de surveillance des angles morts , Volant chauffant , Volant F SPORT à 3 branches , Appuis-tête réglables , Banquette arrière divisée 60/40 à dossiers rabattables , Accoudoir central rabattable au siège arrière , P255/35R18 (Arrière) , P225/40R18 (avant) , Pommeau de levier de vitesses F SPORT , Plaques de seuil de portière avant F SPORT , Ornement de roue F SPORT , Roues F SPORT de 18 po .

Groupe Premium

Panneau de toit transparent à commande assistée , Caméra de recul , Coussins gonflables latéraux arrière , Volant chauffant , Volant gainé de cuir , Sièges avant chauffants et ventilés , Banquette arrière divisée 60/40 à dossiers rabattables , Accoudoir central rabattable au siège arrière , P255/35R18 (Arrière) , Pneus Toutes saisons , P225/40R18 (avant) , Roues en alliage d'aluminium de 18 po .

Groupe de Luxe

Sonar de stationnement et de recul , Écran pare-soleil de lunette arrière à commande assistée , Panneau de toit transparent à commande assistée , Instruments: Compas avec affichage à l'écran de navigation , Système de navigation à disque dur à commande vocale avec commande « Remote Touch » , Coussins gonflables latéraux arrière , Moniteur d'angles morts , Système d'alerte de circulation transversale arrière , Volant inclinable et télescopique à commande assistée , Volant chauffant , Volant gainé de cuir , Surfaces des sièges en cuir , Sièges avant chauffants et ventilés , Système de mémorisation du siège du conducteur , Banquette arrière divisée 60/40 à dossiers rabattables , Accoudoir central rabattable au siège arrière , P255/35R18 (Arrière) , Pneus Toutes saisons , P225/40R18 (avant) , Roues en alliage d'aluminium de 18 po , Essuie-glace activés par la pluie .

F SPORT Série 3

Système audio ambiophonique Mark Levinson à 15 haut-parleurs , Régulateur de vitesse à radar , Écran pare-soleil de lunette arrière à commande assistée , Calandre avant F SPORT , Package Aérodynamique avant F SPORT , Panneau de toit transparent à commande assistée , Instruments: Compas avec affichage à l'écran de navigation , Système de navigation à disque dur à commande vocale avec commande « Remote Touch » , Caméra de recul , LFA Groupe d'instruments complet TFT , Phares antibrouillards éliminés , Système pré-collision , Coussins gonflables latéraux arrière , Moniteur d'angles morts , Système d'alerte de circulation transversale arrière , Volant chauffant , Volant F SPORT à 3 branches , Appuis-tête réglables , Banquette arrière divisée 60/40 à dossiers rabattables , Accoudoir central rabattable au siège arrière , Siège du passager à 8 réglages assistés , P255/35R18 (Arrière) , P225/40R18 (avant) , Pommeau de levier de vitesses F SPORT , Plaques de seuil de portière avant F SPORT , Ornement de roue F SPORT , Roues F SPORT de 18 po .

IS 350

F SPORT Série 3

Système audio ambiophonique Mark Levinson à 15 haut-parleurs , Régulateur de vitesse à radar , Écran pare-soleil de lunette arrière à commande assistée , Caractéristiques mécaniques: Drive Mode Select avec mode S+ , Calandre avant F SPORT , Package Aérodynamique avant F SPORT , Panneau de toit transparent à commande assistée , Instruments: Compas avec affichage à l'écran de navigation , Système de navigation à disque dur à commande vocale avec commande « Remote Touch » , Caméra de recul , LFA Groupe d'instruments complet TFT , Phares antibrouillards éliminés , Système pré-collision , Coussins gonflables latéraux arrière , Moniteur d'angles morts , Système d'alerte de circulation transversale arrière , Volant chauffant , Volant F SPORT à 3 branches , Appuis-tête réglables , Banquette arrière divisée 60/40 à dossiers rabattables , Accoudoir central rabattable au siège arrière , Siège du passager à 8 réglages assistés , Suspension Variable adaptative (AVS) , P255/35R18 (Arrière) , P225/40R18 (avant) , Pommeau de levier de vitesses F SPORT , Plaques de seuil de portière avant F SPORT , Ornement de roue F SPORT , Roues F SPORT de 18 po .

IS 350 AWD

Groupe Exécutif

Système audio ambiophonique Mark Levinson à 15 haut-parleurs , Régulateur de vitesse à radar , Sonar de stationnement et de recul , Écran pare-soleil de lunette arrière à commande assistée , Panneau de toit transparent à commande assistée , Instruments: Compas avec affichage à l'écran de navigation , Système de navigation à disque dur à commande vocale avec commande « Remote Touch » , Fonction de commande automatique des phares de route , Phares à diodes électroluminescentes (DEL) , Système pré-collision , Coussins gonflables latéraux arrière , Moniteur d'angles morts , Système d'alerte de circulation transversale arrière , Système d'avertissement de sortie de voie , Volant inclinable et télescopique à commande assistée , Volant chauffant , Volant gainé de cuir , Surfaces des sièges en cuir , Sièges avant chauffants et ventilés , Système de mémorisation du siège du conducteur , Banquette arrière divisée 60/40 à dossiers rabattables , Accoudoir central rabattable au siège arrière , P255/35R18 (Arrière) , Pneus Toutes saisons , P225/40R18 (avant) , Roues en alliage d'aluminium de 18 po , Essuie-glace activés par la pluie .

F SPORT Série 1

Caractéristiques mécaniques: Drive Mode Select avec mode S+ , Calandre avant F SPORT , Package Aérodynamique avant F SPORT , LFA Groupe d'instruments complet TFT , Phares antibrouillards éliminés , Coussins gonflables latéraux arrière , Volant F SPORT à 3 branches , Appuis-tête réglables , Banquette arrière divisée 60/40 à dossiers rabattables , Accoudoir central rabattable au siège arrière , Siège chauffant pour le passager avec ventilateur , Siège chauffant pour le conducteur avec ventilateur , Suspension Variable adaptative (AVS) , Non disponible avec chauffage du volant , Non disponible avec caméra de recul , P255/35R18 (Arrière) , P225/40R18 (avant) , Pommeau de levier de vitesses F SPORT , Plaques de seuil de portière avant F SPORT , Ornement de roue F SPORT , Roues F SPORT de 18 po .

F SPORT Série 2

Caractéristiques mécaniques: Drive Mode Select avec mode S+, Calandre avant F SPORT, Package Aérodynamique avant F SPORT, Panneau de toit transparent à commande assistée, Instruments: Compas avec affichage à l'écran de navigation, Système de navigation à disque dur à commande vocale avec commande « Remote Touch », Caméra de recul, LFA Groupe d'instruments complet TFT, Phares antibrouillards éliminés, Coussins gonflables latéraux arrière, Système d'alerte de circulation transversale arrière, Système de surveillance des angles morts, Volant chauffant, Volant F SPORT à 3 branches, Appuis-tête réglables, Banquette arrière divisée 60/40 à dossiers rabattables, Accoudoir central rabattable au siège arrière, Suspension Variable adaptative (AVS), P255/35R18 (Arrière), P225/40R18 (avant), Pommeau de levier de vitesses F SPORT, Plaques de seuil de portière avant F SPORT, Ornement de roue F SPORT, Roues F SPORT de 18 po.

Véhicule standard

Panneau de toit transparent à commande assistée, Caméra de recul, Coussins gonflables latéraux arrière, Volant chauffant, Volant gainé de cuir, Sièges avant chauffants et ventilés, Banquette arrière divisée 60/40 à dossiers rabattables, Accoudoir central rabattable au siège arrière, P255/35R18 (Arrière), Pneus Toutes saisons, P225/40R18 (avant), Roues en alliage d'aluminium de 18 po.

Groupe de Luxe

Sonar de stationnement et de recul, Écran pare-soleil de lunette arrière à commande assistée, Panneau de toit transparent à commande assistée, Instruments: Compas avec affichage à l'écran de navigation, Système de navigation à disque dur à commande vocale avec commande « Remote Touch », Coussins gonflables latéraux arrière, Moniteur d'angles morts, Système d'alerte de circulation transversale arrière, Volant inclinable et télescopique à commande assistée, Volant chauffant, Volant gainé de cuir, Surfaces des sièges en cuir, Sièges avant chauffants et ventilés, Système de mémorisation du siège du conducteur, Banquette arrière divisée 60/40 à dossiers rabattables, Accoudoir central rabattable au siège arrière, P255/35R18 (Arrière), Pneus Toutes saisons, P225/40R18 (avant), Roues en alliage d'aluminium de 18 po, Essuie-glace activés par la pluie.

F SPORT Série 3

Système audio ambiophonique Mark Levinson à 15 haut-parleurs, Régulateur de vitesse à radar, Écran pare-soleil de lunette arrière à commande assistée, Caractéristiques mécaniques: Drive Mode Select avec mode S+, Calandre avant F SPORT, Package Aérodynamique avant F SPORT, Panneau de toit transparent à commande assistée, Instruments: Compas avec affichage à l'écran de navigation, Système de navigation à disque dur à commande vocale avec commande « Remote Touch », Caméra de recul, LFA Groupe d'instruments complet TFT, Phares antibrouillards éliminés, Système pré-collision, Coussins gonflables latéraux arrière, Moniteur d'angles morts, Système d'alerte de circulation transversale arrière, Volant chauffant, Volant F SPORT à 3 branches, Appuis-tête réglables, Banquette arrière divisée 60/40 à dossiers rabattables, Accoudoir central rabattable au siège arrière, Siège du passager à 8 réglages assistés, Suspension Variable adaptative (AVS), P255/35R18 (Arrière), P225/40R18 (avant), Pommeau de levier de vitesses F SPORT, Plaques de seuil de portière avant F SPORT, Ornement de roue F SPORT, Roues F SPORT de 18 po.

CARACTÉRISTIQUES DE LUXE DE SÉRIE

LUXE ET COMMODITÉ :

SmartAccess avec démarrage/arrêt à bouton-poussoir¹⁴

Commande automatique de la température à deux zones avec système d'ajustement électrostatique de la température

Lumières intérieures blanches à DEL à extinction graduelle

SIÈGES ET GARNITURES :

Surface des sièges en NuLuxe

Sièges avant sport chauffants (et ventilés de série sur les modèle IS 350)

Volant recouvert de cuir

Pommeau de levier de vitesses recouvert de cuir

Éléments de garniture noir piano

Siège du conducteur à 10 réglages assistés (incluant un soutien lombaire)

Siège du passager avant à 8 réglages assistés

AUDIO, COMMUNICATION ET INSTRUMENTS :

Système audio haut de gamme Lexus à 8 haut-parleurs

Système audio Lexus à écran de 7 po

Radio satellite XM^{MD} intégrée¹⁵

Prise d'entrée USB

Profil audio Bluetooth^{MD} pour une intégration sans fil de lecteurs de musique compatibles et pour la synchronisation automatique du carnet d'adresses¹³

Sélecteur des modes de conduite ECO, Normal et Sport⁷

CARACTÉRISTIQUES DE SÉCURITÉ ET DE PROTECTION DE SÉRIE

SÉCURITÉ ACTIVE :

Système de gestion intégrée de la dynamique du véhicule (VDIM)⁷

Système de surveillance de la pression des pneus à détection directe¹⁶

Phares à décharge haute intensité (HID) avec mise à niveau automatique dynamique

Phares de jour à DEL

Phares antibrouillards intégrés (sauf dans les groupes *F SPORT*)

Lave-phares

Glaces des portières avant à revêtement hydrofuge

Essuie-glaces à intermittence réglable avec dégivreur

Feux de freinage à DEL

SÉCURITÉ PASSIVE :

Système de coussins gonflables côtés conducteur et passager avant (SRS)³

Coussins gonflables latéraux montés aux sièges avant³

Coussins gonflables latéraux avant et arrière en rideau³

Coussins gonflables de protection des genoux pour le conducteur et le passager avant³

Ancrages pour sièges de bébé aux places latérales arrière

SÉCURITÉ :

Système antivol

Système immobilisateur de moteur

SPÉCIFICATIONS DE SÉRIE

POIDS EN ORDRE DE MARCHÉ

IS 250 RWD	1 570 kg / 3 461 lb
IS 250 AWD	1 655 kg / 3 649 lb
IS 350 RWD	1 630 kg / 3 593 lb
IS 350 AWD	1 695 kg / 3 737 lb

MOTEUR

IS 250	V6 à 60°, injection directe
IS 350	V6 à 60°, injection directe et dans les orifices d'admission

CYLINDRÉE

IS 250	2,5 litres
IS 350	3,5 litres

PUISSANCE (À TR/MIN)

IS 250	204 ch à 6 400 ^o
IS 350	306 ch à 6 400 ^o

COUPLE (À TR/MIN)

IS 250	184 lb-pi à 4 800 ^o
IS 350	277 lb-pi à 4 800 ^o

TRANSMISSION

DE SÉRIE	> Automatique 6 rapports à levier séquentiel, palettes au volant
IS 350 RWD	> Automatique 8 rapports avec Sport Direct Shift à levier séquentiel, intelligence artificielle en force d'accélération

PNEUS

DE SÉRIE	> Pneus toutes saisons P225/45R17
EN OPTION	> P225/40R18 (à l'avant) et P255/35R18 (à l'arrière)

RÉSERVOIR

66 litres / 14,5 gallons

CONSOMMATION DE CARBURANT ESTIMÉE (ville/route/combinée)

IS 250 RWD	11,1 / 7,8 / 9,6 L / 100 km 25 / 36 / 29 mi/gal ¹
IS 250 AWD	11,8 / 8,7 / 10,4 L / 100 km 24 / 32 / 27 mi/gal ¹
IS 350 RWD	12,3 / 8,5 / 10,6 L / 100 km 23 / 33 / 27 mi/gal ¹
IS 350 AWD	12,6 / 9,1 / 11,0 L / 100 km 22 / 31 / 26 mi/gal ¹

CARROSSERIE ET DIMENSIONS

HAUTEUR

1 430 mm (56,3 po)

LARGEUR

1 810 mm (71,3 po)

EMPATTEMENT

2 800 mm (110,2 po)

LONGUEUR HORS-TOUT

4 665 mm (183,7 po)

PNEUS



IS 250
Roues en alliage de 17 po à 10 rayons



IS 250 (en option)
Roues en alliage de 18 po à 10 rayons divisés



IS 350
Roues en alliage de 18 po à 5 rayons



F SPORT (en option)
Roues en alliage de 18 po à 5 rayons doubles parallèles

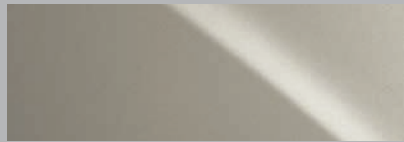
EXTÉRIEUR



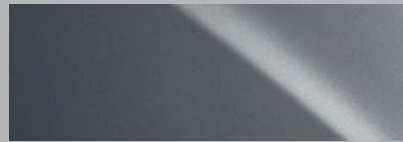
BLANC STELLAIRE NACRÉ.....0077



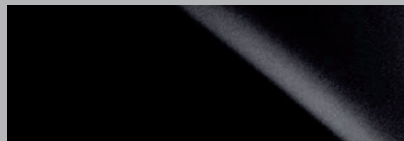
ULTRA BLANC.....0083



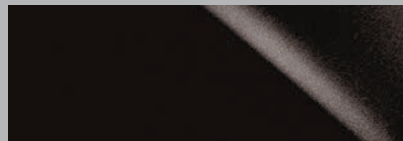
ARGENT ATOMIQUE.....017



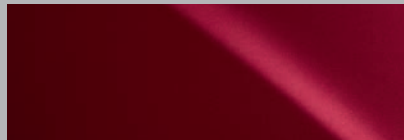
GRIS NÉBULEUX NACRÉ.....01H9



NOIR OBSIDIENNE.....0212



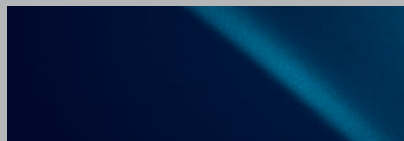
NOIR ZIRCON MICA.....0217



ROUGE MATADOR MICA.....03R1



BLEU ULTRASONIQUE MICA.....08U1



BLEU HAUTE MER MICA.....08V3

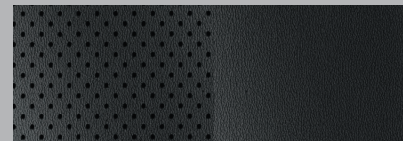
INTÉRIEUR



NULUXE/CUIR.....PARCHEMIN



NULUXE/CUIR.....LIN

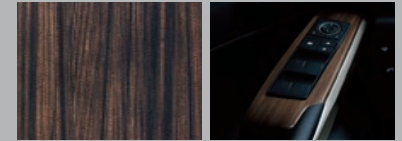


NULUXE/CUIR.....NOIR

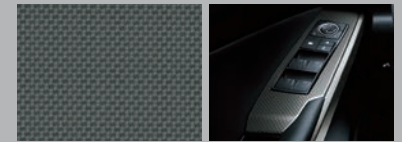


NULUXE.....ROUGE RIOJA

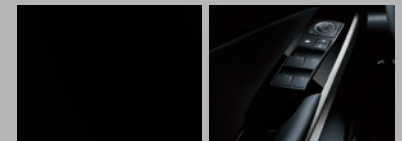
GARNITURES INTÉRIEURES



BOIS BRUN FONCÉ



ALUMINIUM



NOIR PIANO

IS 2015

GRUPE PREMIUM
GRUPE DE LUXE
GRUPE EXÉCUTIF

GRUPE PREMIUM	IS 250		IS 350	
	RWD	AWD	RWD	AWD
Roues en alliage d'aluminium de 18 po	-	•	-	-
Volant chauffant	-	•	-	-
Volant gainé de cuir	-	•	-	-
Siège avant chauffants et ventilés	-	•	-	-
Banquette arrière divisée 60/40 à dossiers rabattables	-	•	-	-
Accoudoir central rabattable au siège arrière	-	•	-	-
Coussins gonflables latéraux arrière ³	-	•	-	-
Caméra de recul ¹⁷	-	•	-	-
Toit ouvrant à commande assistée	-	•	-	-


GRUPE DE LUXE	IS 250		IS 350	
	RWD	AWD	RWD	AWD
Groupe Premium PLUS :				
Système de navigation à commande vocale avec commande « Remote touch » ¹⁰	-	•	-	•
Volant inclinable et télescopique à commande assistée	-	•	-	•
Système de mémorisation du siège du conducteur	-	•	-	•
Surfaces des sièges en cuir	-	•	-	•
Essuie-glace activés par la pluie	-	•	-	•
Sonar de stationnement et de recul	-	•	-	•
Moniteur d'angles morts ⁵	-	•	-	•
Système d'alerte de circulation transversale arrière ⁶	-	•	-	•
Écran pare-soleil de lunette arrière à commande assistée	-	•	-	•


GRUPE EXÉCUTIF	IS 250		IS 350	
	RWD	AWD	RWD	AWD
Groupe de Luxe PLUS :				
Système audio ambiophonique Mark Levinson ^{MD} à 15 haut-parleurs ²	-	-	-	•
Phares à diodes électroluminescentes	-	-	-	•
Fonction de commande automatique des phares de route ¹⁶	-	-	-	•
Système d'avertissement de sortie de voie ¹²	-	-	-	•
Régulateur de vitesse dynamique à radar ⁴	-	-	-	•
Système pré-collision ¹¹	-	-	-	•


IS 2015

SÉRIE 1
SÉRIE 2
SÉRIE 3



 F SPORT Série 1	IS 250		IS 350	
	RWD	AWD	RWD	AWD
Roues <i>F SPORT</i> de 18 po	•	•	-	•
Calandre avant <i>F SPORT</i>	•	•	-	•
Ornement de roue <i>F SPORT</i>	•	•	-	•
Plaques de seuil de portière avant <i>F SPORT</i>	•	•	-	•
Volant <i>F SPORT</i> à 3 branches	•	•	-	•
Groupe d'instruments complet LFA	•	•	-	•
Pommeau de levier de vitesses <i>F SPORT</i>	•	•	-	•
Appuis-tête réglables	•	•	-	•
Banquette arrière divisée 60/40 à dossiers rabattables	•	•	-	•
Accoudoir central rabattable au siège arrière	•	•	-	•
Suspension variable adaptative	-	-	-	•
Sélecteur de mode de conduite avec mode S+ ⁷	-	-	-	•
Coussins gonflables latéraux arrière ³	•	•	-	•
Sièges avant chauffants et ventilés	•	•	-	•

 F SPORT Série 2 <i>F SPORT Série 1 PLUS :</i>	IS 250		IS 350	
	RWD	AWD	RWD	AWD
Système de navigation à commande vocale avec commande « Remote touch » ¹⁰	•	•	-	•
Volant chauffant	•	•	-	•
Sièges avant chauffants	•	•	-	•
Caméra de recul ¹⁷	•	•	-	•
Toit ouvrant à commande assistée	•	•	-	•
Moniteur d'angles morts ⁵	•	•	-	•
Système d'alerte de circulation transversale arrière ⁶	•	•	-	•

 F SPORT Série 3 <i>F SPORT Série 2 PLUS :</i>	IS 250		IS 350	
	RWD	AWD	RWD	AWD
Système audio ambiophonique Mark Levinson ¹⁰ à 15 haut-parleurs ²	-	•	•	•
Siège du passager à 8 réglages assistés	-	•	•	•
Écran pare-soleil de lunette arrière à commande assistée	-	•	•	•
Régulateur de vitesse dynamique à radar ⁴	-	•	•	•
Système pré-collision ¹¹	-	•	•	•
Moniteur d'angles morts ⁵	-	•	•	•

• Équipement inclus dans le groupe d'options - Non disponible dans le groupe d'options