

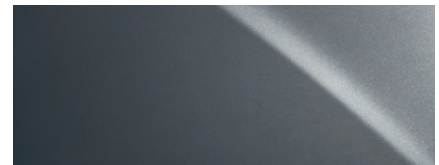
## COULEURS EXTÉRIEURES



0077  
BLANC STELLAIRE NACRÉ



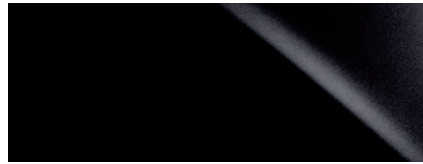
0083  
ULTRA BLANC



01H9  
GRIS NÉBULEUX NACRÉ



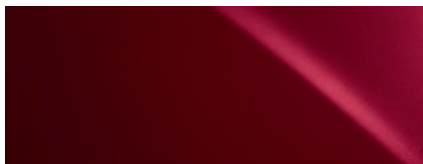
01J2  
PLATINE LIQUIDE



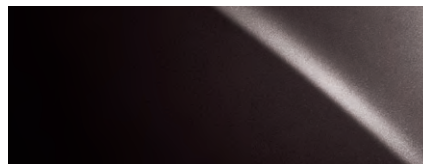
0212  
OBSIDIENNE



0217  
NOIR ZIRCON MICA



03R1  
ROUGE MATADOR MICA

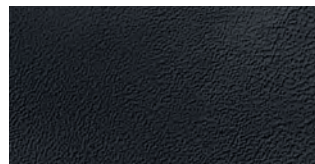


04V3  
AGATE SOMBRE NACRÉ

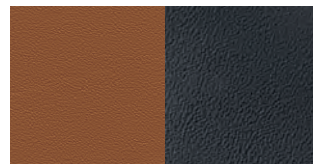
## COULEURS INTÉRIEURES



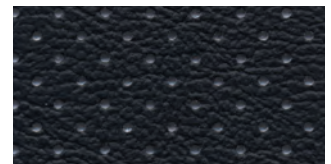
CUIR PARCHEMIN



CUIR NOIR

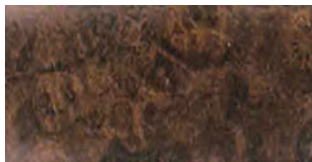


CUIR MARRON ÉQUESTRE/NOIR

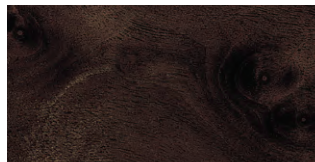


CUIR NOIR AVEC  
PERFORATIONS BLANCHES

## GARNITURES INTÉRIEURES



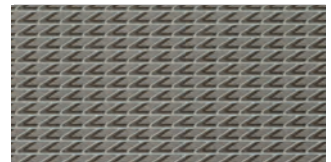
NOYER BRUN FONCÉ



FRÊNE BRUN FONCÉ MAT



SHIMAMOKU ESPRESSO



ALUMINIUM VÉRITABLE

## DISPONIBILITÉ DES COULEURS

	BLANC STELLAIRE NACRÉ	ULTRA BLANC	GRIS NÉBULEUX NACRÉ	PLATINE LIQUIDE	OBSIDIENNE	NOIR ZIRCON MICA	ROUGE MATADOR MICA	AGATE SOMBRE NACRÉ	NOYER BRUN FONCÉ	FRÊNE BRUN FONCÉ MAT	SHIMAMOKU ESPRESSO	ALUMINIUM VÉRITABLE
CUIR PARCHEMIN	●				■●			■●	■●			
CUIR NOIR	■●		■●	■●	■●						■●	
CUIR MARRON ÉQUESTRE/NOIR	●		■●	■●	■●		■	■		■●		
CUIR NOIR AVEC PERFORATIONS BLANCHES		■	■		■	■	■					■
COULEURS INTÉRIEURES	■ MODÈLES LS 460			● LS 600h L			COULEURS EXTÉRIEURES			GARNITURES INTÉRIEURES		

Visitez notre site Web et faites l'essai d'une couleur. [lexus.ca](http://lexus.ca)

L'intérieur des modèles avec groupe F SPORT est disponible exclusivement avec des sièges en cuir noir avec perforations blanches et des garnitures en aluminium véritable.

Les couleurs et revêtements intérieurs peuvent changer durant l'année-modèle. Pour plus de détails, communiquez avec votre concessionnaire Lexus.

## GÉNÉRALITÉS

<b>TYPE</b>	Berline sport de luxe à cinq places (LS 460) Berline hybride de grand luxe à cinq places (LS 600h L)
<b>CONSTRUCTION</b>	Monocoque en acier soudé
<b>POIDS EN ORDRE DE MARCHÉ</b>	1 920 kg/4 233 lb (LS 460 RWD) 1 940 kg/4 277 lb (LS 460 AWD) 1 980 kg/4 365 lb (LS 460 L) 2 370 kg/5 255 lb (LS 600h L)

## GROUPE PROPULSEUR

<b>ROUES MOTRICES</b>	Propulsion arrière (LS 460 RWD) Propulsion arrière (RWD) avec différentiel central à glissement limité TORSEN <sup>MD21</sup> (LS F SPORT RWD) Traction intégrale permanente (AWD) avec différentiel central à glissement limité TORSEN <sup>MD21</sup> (LS 460 AWD, LS 460 L, LSF SPORT AWD, LS 600h L) Dispositif de contrôle de la stabilité du véhicule (VSC) <sup>14</sup> , régulateur de traction (TRAC), système de gestion intégrée de la dynamique du véhicule (VDIM) <sup>14</sup>
<b>TRANSMISSION</b>	Transmission automatique huit rapports à levier séquentiel et à commande électronique avec intelligence (ECT-i) (LS 460 RWD, LS 460 AWD, LS 460 L) Commandes à palettes (LS F SPORT) Transmission à variation continue à commande électronique (ECVT) avec mode neige (LS 600h L)

## PERFORMANCE

<b>VITESSE DE POINTE SUR PISTE</b> (limitée électroniquement)	210 km/h <sup>11</sup>
<b>CONSUMMATION DE CARBURANT ESTIMÉE</b> (ville/route/combinée)	12,9/8,2/10,8 L/100 km 22/34/26 mi/gal <sup>13</sup> (LS 460 RWD) 13,5/8,7/11,3 L/100 km 21/32/25 mi/gal <sup>13</sup> (LS 460 AWD, LS 460 L) 10,6/9,1/9,9 L/100 km 27/31/29 mi/gal <sup>13</sup> (LS 600h L)
<b>COEFFICIENT DE TRAÎNÉE AÉRODYNAMIQUE</b>	0,26 (LS 460, LS 460 L) 0,27 (LS 600h L)
<b>DIAMÈTRE DE BRAQUAGE</b>	10,8 m/35,4 pi (LS 460 RWD) 11,4 m/37,4 pi (LS 460 AWD) 11,8 m/38,7 pi (LS 460 L) 12,0 m/39,4 pi (LS 600h L)

## CHÂSSIS

<b>SUSPENSION</b>	Avant : indépendante à tiges multiples, bras de suspension supérieurs et inférieurs à articulation double avec barre stabilisatrice Arrière : indépendante à tiges multiples avec barre stabilisatrice Suspension pneumatique variable adaptative (AVS) à réglage de la hauteur (LS 460 AWD groupe Technologie, LS 460 L, LS 600h L) Suspension pneumatique variable adaptative (AVS) à réglage de la hauteur, à calibrage F SPORT et hauteur de conduite abaissée (LS F SPORT)
<b>DIRECTION</b>	Direction assistée à commande électronique (EPS), à crémaillère à assistance progressive (LS 460) Direction à rapport d'engrenage variable (VGRS) (LS 600h L, en option LS 460 L et LS 460)
<b>FREINS</b>	Assistés, à disques aux quatre roues avec système de freinage à commande électronique (ECB), système de freins antiblocage (ABS) à quatre capteurs et quatre voies, répartiteur électronique de force de freinage (EBD), assistance au freinage (BA) <sup>15</sup> , et frein de stationnement assisté (EPB) Système de freinage à récupération (LS 600h L) Disques ventilés de 13,1 po à l'avant, disques ventilés de 12,3 po à l'arrière (LS 460 RWD) Disques ventilés de 14,0 po à l'avant, disques ventilés de 13,1 po à l'arrière (LS 460 AWD, LS 460 L, LS 600h L) Disques ventilés de 14,8 po à l'avant avec étriers à six pistons de type opposés Brembo <sup>MD</sup> , disques ventilés de 13,1 po à l'arrière (LS F SPORT)
<b>ROUES ET PNEUS</b>	Roues de 19 po en alliage à multi rayons avec pneus toutes saisons P245/45R19 (LS 460) Roues de 19 po en alliage à 7 rayons divisés avec pneus toutes saisons P245/45R19 (LS 460 L, LS 600h L) <i>En option :</i> Roues de 19 po en alliage à 10 rayons divisés avec pneus d'été haute performance P245/45R19 (LS F SPORT)

## MOTEUR

### LS 460 et LS 460 L

**TYPE** V8 à 90°, bloc et culasses en aluminium, injection directe et dans les orifices d'admission

**CYLINDRÉE** 4,6 litres

**DISPOSITIFS DE COMMANDE DES SOUPAPES** Quatre arbres à cames, quatre soupapes par cylindre, avec système double de distribution à calage variable intelligent et calage des soupapes d'admission à commande électronique (VVT-iE double)

**RAPPORT DE COMPRESSION** 11,8 à 1

**PUISSANCE (À TR/MIN)** 386 ch à 6 400 (LS 460 RWD)<sup>11</sup>  
360 ch à 6 400 (LS 460 AWD, LS 460 L)<sup>11</sup>

**COUPLE (À TR/MIN)** 367 lb-pi à 4 100 (LS 460 RWD)<sup>11</sup>  
347 lb-pi à 4 100 (LS 460 AWD, LS 460 L)<sup>11</sup>

**NORMES D'ÉMISSIONS** Tier 2 Bin 5

### LS 600h L

**TYPE** V8 à 90°, bloc et culasses en aluminium, injection directe et dans les orifices d'admission

**CYLINDRÉE** 5,0 litres

**DISPOSITIFS DE COMMANDE DES SOUPAPES** Quatre arbres à cames, quatre soupapes par cylindre, avec système double de distribution à calage variable intelligent et calage des soupapes d'admission à commande électronique (VVT-iE double)

**RAPPORT DE COMPRESSION** 11,8 à 1

**MOTEUR D'ENTRAÎNEMENT ÉLECTRIQUE** Moteur électrique à aimant permanent, à puissance élevée, avec mode EV

**PUISSANCE DU SYSTÈME TOTALE** 438 ch<sup>11,12</sup>

**NORMES D'ÉMISSIONS** Tier 2 Bin 3

## ROUES



Roues de 19 po en alliage à multi rayons  
DE SÉRIE  
LS 460



Roues de 19 po en alliage à 7 rayons divisés  
DE SÉRIE  
LS 460 L, LS 600h L



Roues de 19 po en alliage à 10 rayons divisés  
EN OPTION  
LSF SPORT

## DIMENSIONS DE LA CARROSSERIE



**HAUTEUR**  
1 465 mm/57,7 po (LS 460 L)  
1 475 mm/58,1 po (LS 460)  
1 480 mm/58,3 po (LS 600h L)

**LARGEUR** 1 875 mm/73,8 po

### LS 460



**EMPATTEMENT** 2 970 mm/116,9 po

**LONGUEUR HORS-TOUT** 5 090 mm/200,0 po

### LS 460 L et LS 600h L



**EMPATTEMENT** 3 090 mm/121,7 po

**LONGUEUR HORS-TOUT** 5 210 mm/205,0 po

**HAUTEUR SOUS PLAFOND**  
avant/arrière  
965/964 mm - 38,0/38,0 po

**DÉGAGEMENT AUX JAMBES**  
avant/arrière  
1 110/909 mm - 43,7/35,8 po (LS 460)  
1 110/933 mm - 43,7/36,7 po (LS 460 L, LS 600h L)

**DÉGAGEMENT AUX ÉPAULES**  
avant/arrière  
1 487/1 446 mm - 58,5/56,9 po (LS 460 L)  
1 487/1 432 mm - 58,5/56,4 po (LS 460, LS 600h L)

**VOLUME DU COMPARTIMENT DE CHARGE**  
510 litres/18,0 pieds cubes (LS 460, LS 460 L)  
370 litres/13,0 pieds cubes (LS 600h L)

**RÉSERVOIR**  
84 litres/18,5 gallons

## CARACTÉRISTIQUES DE LUXE DE SÉRIE

### LUXE ET COMMODITÉ

SmartAccess<sup>19</sup> avec démarrage/arrêt à bouton-poussoir  
Commande automatique de la température à deux zones avec purificateur d'air, détecteur de smog et mode de recirculation automatique (LS 460 RWD, LS 460 AWD)  
Commande automatique de la température à quatre zones (LS 460 L, LS 600h L)  
Système de mémorisation Lexus avec rappel de trois jeux de réglages pour le siège du conducteur (sauf soutien lombaire), les rétroviseurs extérieurs et le volant assistés  
Glaces assistées et panneau de toit transparent relevable et coulissant à commande assistée avec ouverture/fermeture à une seule touche  
Ouverture et fermeture télécommandée du panneau de toit transparent et des glaces  
Rétroviseur intérieur (à atténuation automatique) et rétroviseurs extérieurs électrochromiques  
Verrous de portières assistés  
Phares, feux arrière, logos et emblèmes hybrides bleutés (LS 600h L)  
Régulateur de vitesse (LS 460 RWD, LS 460 AWD)  
Régulateur de vitesse dynamique à radar<sup>22</sup> (LS 460 L, LS 600h L)  
Fermeture assistée des portières et ouverture/fermeture assistées du coffre (LS 460 L, LS 600h L)  
Transmetteur universel HomeLink<sup>MD28</sup> pour portes de garage, barrières, systèmes d'éclairage et de sécurité domestiques compatibles  
Réglages personnalisés Lexus (LPS) pour personnaliser les fonctions électroniques du véhicule  
Écran pare-soleil de lunette arrière à commande assistée  
Écran pare-soleil de portières arrière à commande assistée (LS 600h L)  
Système perfectionné d'aide au stationnement (APGS) (LS 600h L)  
Bloc central de cuir et de bois (LS 460 L)

### SIÈGES ET GARNITURES

Garniture intérieure au fini grain de bois  
Surfaces des sièges en cuir de qualité supérieure  
Doublure de pavillon en escaine (LS 600h L)  
Intérieur garni de cuir  
Garniture de portières en NuLuxe (LS 460, LS 460 L)  
Volant chauffant gainé de bois et garni de cuir (garni de cuir sur la LS 460 F SPORT)  
Volant inclinable et télescopique à commande assistée avec désengagement automatique  
Pommeau de levier de vitesses gainé de bois avec cuir (LS 460, LS 460 L)  
Pommeau de levier de vitesses gainé de bois avec chrome (LS 600h L)  
Sièges à 16 réglages assistés pour le conducteur (y compris soutien lombaire à double fonction) avec fonction coulissante de recul automatique et à 12 réglages assistés pour le passager avant (y compris soutien lombaire)  
Sièges avant à contrôle de température (chauffage et climatisation)  
Sièges arrière chauffants (LS 460)  
Sièges arrière à réglages assistés (LS 460 L, LS 600h L)  
Sièges arrière à contrôle de température (chauffage et climatisation) (LS 460 L, LS 600h L)  
Siège arrière à action massante (LS 460 L)  
Appuis-tête réglables en hauteur pour tous les sièges

### AUDIO, COMMUNICATION ET INSTRUMENTATION

Système de navigation<sup>1</sup> avec écran multimédia haute résolution de 12,3 po avec caméra de recul<sup>2</sup> intégrée et compatibilité Bluetooth<sup>MD7</sup> améliorée  
Système audio ambiophonique haut de gamme Lexus à 10 haut-parleurs avec correcteur automatique de niveau sonore (ASL) et lecteur de DVD/CD (LS 460)  
Système audio ambiophonique Mark Levinson<sup>MD3</sup> Reference de 450 watts<sup>4</sup> à 19 haut-parleurs avec architecture à 7.1 canaux et lecteur de DVD/CD (LS 460 L, LS 600h L)  
Interface Remote Touch  
Antenne aileron de toit pour radio satellite  
Radio satellite XMM<sup>MD5</sup> intégrée  
Prise d'entrée USB et prise audio auxiliaire iPod<sup>MD6</sup>/MP3/Windows Media Audio (WMA)  
Sélecteur de modes de conduite  
Système intuitif d'aide au stationnement

Commandes du système audio intégrées au volant  
Écran électronique multi-information à matrice active (TFT)  
Instruments électroluminescents

## CARACTÉRISTIQUES DE SÉCURITÉ DE SÉRIE

### SÉCURITÉ ACTIVE

Freins assistés à disques ventilés aux quatre roues  
Système de freinage à commande électronique (ECB)  
Système de freins antiblocage (ABS) à quatre capteurs et quatre voies  
Assistance au freinage (BA)<sup>15</sup>  
Répartiteur électronique de force de freinage (EBD)  
Système de gestion intégrée de la dynamique du véhicule (VDIM)<sup>14</sup>  
Dispositif de contrôle de la stabilité du véhicule (VSC)<sup>14</sup>  
Régulateur de traction (TRAC)  
Technologie d'arrêt intelligent<sup>20</sup>  
Système pré-collision (PCS)<sup>16</sup> (LS 460 L)  
Système pré-collision perfectionné (PCS)<sup>25</sup> (LS 600h L)  
Sonars de dégagement et de recul  
Système de détection active des piétons<sup>26</sup> (LS 600h L)  
Système d'assistance garde-voie<sup>23</sup> (LS 600h L)  
Moniteur de surveillance de l'attention du conducteur<sup>24</sup> (LS 600h L)  
Moniteur d'angles morts (BSM)<sup>27</sup> avec dispositif d'avertissement de circulation transversale arrière (RCTA)<sup>30</sup> (LS 460 L, LS 600h L)  
Système de surveillance de la pression des pneus<sup>17</sup> à détection directe  
Glaces latérales en verre laminé et glaces des portières avant avec revêtement hydrofuge  
Essuie-glaces avant à intermittence réglable activés par la pluie avec fonction pour bruine  
Dégivreur de lunette arrière avec minuterie à extinction automatique  
Phares à décharge haute intensité (HID) bi-xénon avec système de mise à niveau automatique dynamique (LS 460, LS 460 L)  
Phares (DEL) avec mise à niveau automatique dynamique (LS 600h L)  
Système d'éclairage avant adaptatif (AFS) à deux phares pivotants avec lave-phares  
Phares antibrouillards (DEL) intégrés  
Feux arrière (DEL) et feux de route  
Rétroviseurs extérieurs chauffants, à repliage automatique, à réglage assisté avec clignotants (DEL) intégrés, lampes pour éclairer le sol et auto-abaissement pour marche arrière

### SÉCURITÉ PASSIVE

Système de coussins gonflables (SRS)<sup>18</sup> perfectionnés côtés conducteur et passager avant avec coussin gonflable à deux chambres (SRS)<sup>18</sup> côté passager avant  
Coussins gonflables latéraux (SRS)<sup>18</sup> montés dans les sièges avant  
Coussins gonflables de protection des genoux (SRS)<sup>18</sup> côtés conducteur et passager avant  
Coussins gonflables latéraux en rideau (SRS)<sup>18</sup> à l'avant et à l'arrière  
Appuis-tête avant actifs<sup>10</sup> de pointe  
Ceintures de sécurité à 3 points à toutes les places, dispositifs de tension avec limiteurs de force pour les places avant et les places latérales arrière  
Ceintures de sécurité à rétracteur à blocage automatique/blocage d'urgence (ALR/ELR) pour les places latérales arrière. Rétracteur à blocage d'urgence (ELR) pour le siège du conducteur seulement.  
Ancrages de ceintures épaulières avant à hauteur réglable  
Ancrages supérieurs pour sièges de bébé aux places latérales arrière (CRS)  
Structure de carrosserie très résistante avec zones de déformation contrôlée à l'avant et à l'arrière  
Poutrelles de protection latérales dans les portières  
Renforts dans les montants et les seuils des portières  
Garniture de pavillon à absorption d'énergie  
Colonne de direction déformable

### AUTRES ÉLÉMENTS DE SÉCURITÉ

Système antivol et immobilisateur de moteur  
Lever d'ouverture de secours à l'intérieur du coffre  
Trousse d'outils

## GROUPES D'OPTIONS

### LS 460 RWD/LS 460 AWD

#### GRUPE F SPORT

Roues de 19 po en alliage forgé à 10 rayons divisés avec pneus d'été haute performance P245/45R19  
Garnitures de tableau de bord en aluminium  
Pommeau de levier de vitesses F SPORT  
Pédales sport en aluminium avec patins en caoutchouc  
Plaques de seuil F SPORT  
Plaquettes de frein Brembo<sup>MD</sup> à coefficient de frottement élevé, étriers et disques  
Direction assistée à commande électronique (EPS) avec direction à rapport d'engrenage variable (VGRS)  
Suspension pneumatique variable adaptative (AVS)  
Suspension à calibrage sport  
Commandes à palettes  
Surfaces des sièges en cuir F SPORT de qualité supérieure  
Phares antibrouillards (DEL) intégrés  
Ensemble complet de jupes de couleur  
Calandre F SPORT  
Volant F SPORT à 3 branches

### LS 460 AWD

#### GRUPE TECHNOLOGIE

Système audio ambiophonique Mark Levinson<sup>MD3</sup> Reference à 19 haut-parleurs avec lecteur de DVD/CD  
Système pré-collision (PCS)<sup>16</sup>  
Régulateur de vitesse dynamique à radar<sup>22</sup>  
Moniteur d'angles morts (BSM)<sup>27</sup>  
Dispositif d'avertissement de circulation transversale arrière (RCTA)<sup>30</sup>  
Direction assistée à commande électronique (EPS) avec direction à rapport d'engrenage variable (VGRS)  
Suspension pneumatique variable adaptative (AVS)  
Coussins gonflables latéraux montés dans les sièges arrière (SRS)<sup>18</sup>  
Sièges arrière à réglages assistés avec appuis-tête assistés et système de mémorisation avec rappel d'un jeu de réglages  
Sièges arrière avec soutien lombaire, inclinaison et avance/recul assistés  
Sièges arrière à contrôle de température (chauffage et climatisation)  
Commande automatique de la température à zones multiples  
Siège arrière à action massante  
Compartment réfrigéré à l'arrière  
Écrans pare-soleil de glaces de portières arrière

### LS 460L

#### GRUPE EXÉCUTIF

Système de divertissement Lexus à l'arrière (RSES) avec lecteur DVD Blu-ray<sup>9</sup>, écran de 9 po à affichage à cristaux liquides  
Deux casques d'écoute sans fil<sup>8</sup>  
Télécommande pour les systèmes audio et DVD  
Commandes du système audio à l'arrière  
Siège arrière côté droit à inclinaison assistée avec repose-jambes escamotable et fonction de massage Shiatsu multifonctions  
Siège arrière à action massante  
Capteur infrarouge de température corporelle  
Coussin gonflable monté dans le coussin du siège à repose-jambes (SRS)<sup>18</sup>  
Partie inférieure du tableau de bord et accoudoir de portière recouverts de cuir  
Direction assistée à commande électronique (EPS) à rapport d'engrenage variable (VGRS)  
Système de vision nocturne<sup>29</sup>  
Système de détection active des piétons<sup>26</sup>  
Système de surveillance de l'attention du conducteur<sup>24</sup>  
Système pré-collision perfectionné (PCS)<sup>25</sup>  
Écran pare-soleil de glaces de portières arrière  
Freinage automatique complet  
Phares à DEL

### LS 600hL

#### GRUPE EXÉCUTIF

Système de divertissement Lexus à l'arrière (RSES) avec lecteur DVD Blu-ray<sup>9</sup>, écran de 9 po à affichage à cristaux liquides  
Deux casques d'écoute sans fil<sup>8</sup>  
Télécommande pour les systèmes audio et DVD  
Accoudoir au siège arrière avec prise de courant pour accessoires (110 volts)  
Partie inférieure du tableau de bord et accoudoir de portière recouverts de cuir  
Siège arrière côté droit à inclinaison assistée avec repose-jambes escamotable et fonction de massage Shiatsu multifonctions  
Siège arrière à action massante  
Coussin gonflable monté dans le coussin du siège à repose-jambes (SRS)<sup>18</sup>  
Système de vision nocturne<sup>29</sup>

## PERSONNALISEZ VOTRE LEXUS

Chauffe-bloc  
Filet de rétention  
Pellicule de protection de la peinture

## LE FINANCEMENT DE VOTRE NOUVELLE LS : FACILE, RAPIDE ET ABORDABLE.



Lexus Services financiers s'occupe exclusivement du financement et de la location de véhicules Lexus. Nos spécialistes connaissent donc à fond le financement automobile et les modèles Lexus. • Nos taux d'intérêt sont hautement concurrentiels et nos modalités de paiement (jusqu'à 72 mois) sont d'une grande souplesse. • Nos services sur Internet vous permettent a) de vérifier nos taux et b) de gagner du temps en obtenant en ligne une approbation de crédit, avant d'aller admirer le véhicule qui vous intéresse. • Enfin, chaque concessionnaire Lexus offre la gamme complète des services sous un même toit, ce qui limite vos déplacements. Nous vous invitons à visiter notre site Web au [lexus.ca](http://lexus.ca) ou à communiquer avec nous au 1 800 26-LEXUS.

LEXUS CANADA. Tous les efforts ont été faits afin de s'assurer de l'exactitude de l'équipement et des spécifications en fonction des informations connues au moment d'aller sous presse. Dans certains cas, des changements peuvent se produire au niveau de l'équipement de série, des options ou des dates de livraison du produit qui ne seraient pas reflétés dans la présente brochure. Lexus Canada se réserve le droit d'apporter ces changements sans avis préalable ni obligation de sa part. Veuillez communiquer avec votre concessionnaire Lexus pour obtenir de l'information à jour.



Lexus vous invite à vous joindre au Club Lexus, qui propose en exclusivité aux propriétaires de Lexus une gamme exceptionnelle de services et d'offres, d'événements spéciaux et de renseignements qui les intéressent particulièrement. Pour vous inscrire au Club Lexus, veuillez visiter le site [lexus.ca](http://lexus.ca), ou composer le 1 800 26-LEXUS.