

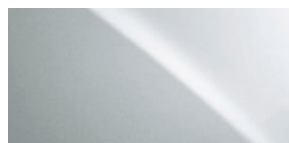
COULEURS EXTÉRIEURES



BLANC STELLAIRE NACRÉ
0077



ULTRA BLANC
0083



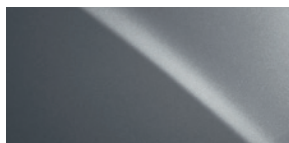
FILET D'ARGENT MÉTALLISÉ
01J4



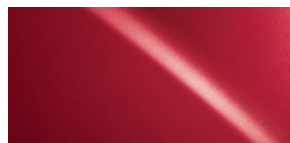
AGATE SOMBRE NACRÉ
04V3



CACHEMIRE SATINÉ MÉTALLISÉ
04U7



GRIS NÉBULEUX NACRÉ
01H9



CLARET MICA
03S0



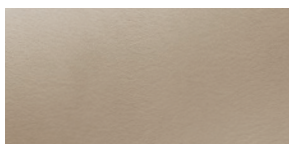
BLEU HAUTE MER MICA
08V3



NOIR ZIRCON MICA
0217

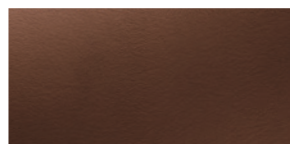
COULEURS INTÉRIEURES

PARCHEMIN



CUIR
CUIR - PERFORÉ
CUIR DE PREMIÈRE QUALITÉ -
PERFORÉ

MARRON ÉQUESTRE



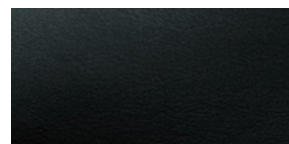
CUIR
CUIR - PERFORÉ
CUIR DE PREMIÈRE QUALITÉ -
PERFORÉ

GRIS CLAIR



CUIR
CUIR - PERFORÉ
CUIR DE PREMIÈRE QUALITÉ -
PERFORÉ
TISSU

NOIR



CUIR
CUIR - PERFORÉ
CUIR DE PREMIÈRE QUALITÉ -
PERFORÉ

NOIR *F SPORT*



F SPORT CUIR - PERFORATIONS
BLANCHES

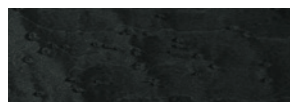
GARNITURES INTÉRIEURES

EXPRESSO



ÉRABLE MOUCHETÉ

NOIR ÉBÈNE



ÉRABLE MOUCHETÉ

Retournez voir les couleurs et essayez une combinaison ou deux sur lexus.ca

PRINCIPALES CARACTÉRISTIQUES ET SPÉCIFICATIONS

LUXE ET COMMODITÉ :

SmartAccess avec démarrage/arrêt à bouton-poussoir²²
Hayon à commande assistée
Volant inclinable et télescopique à commande assistée
Système d'accueil multifonctions à télécommande intégrée dans la clé avec technologie à code rotatif
Transmetteur universel HomeLink^{MD4}
Déflecteur monté sur le toit
Verre intimité aux glaces arrière
Cache-bagages rétractable
Caméra de recul intégrée²
Rétroviseur intérieur à atténuation automatique
Boussole
Panneau de toit transparent à commande assistée (RX 450h)
Système de mémorisation du siège du conducteur (RX 450h)
Longerons de toit (RX 450h)
Logos et emblèmes bleutés (RX 450h)

SIÈGES ET GARNITURES :

Garnitures intérieures en érable moucheté expresso (avec intérieur parchemin ou marron équestre)
Garnitures intérieures en érable moucheté noir ébène (avec intérieur gris clair ou noir)
Surfaces des sièges en tissu de première qualité
Volant et pommeau de levier de vitesses garnis de cuir
Sièges du conducteur et du passager avant à 10 réglages assistés (y compris soutien lombaire)
Siège arrière coulissant à dossier inclinable (divisé 40/20/40)
Surfaces des sièges en cuir perforé (RX 450h)
Sièges avant chauffants et ventilés (RX 450h)
Volant chauffant gainé de bois et de cuir (RX 450h)

AUDIO, COMMUNICATION ET NAVIGATION :

Système audio haut de gamme Lexus à 12 haut-parleurs
Système audio Lexus à affichage de 7 po
Prise d'entrée USB et mini-prise audio auxiliaire pour iPod/iPhone^{MD} et intégration sans fil des lecteurs de musique compatibles⁶
Profil audio Bluetooth^{MD} pour une intégration sans fil de lecteurs de musique compatibles et pour la synchronisation automatique du carnet d'adresses⁷
Instruments électroluminescents
Commandes du système audio et de l'affichage intégrées au volant
Écran multifonctions à affichage à diodes électroluminescentes organiques (OLED) au groupe d'instruments
Radio satellite XM^{MD} intégrée⁵
Modes de conduite, y compris mode Normal, Sport, ECO et EV (RX 450h)
Système de navigation à commande vocale avec commande « Remote Touch »¹ (RX 450h)
Compatibilité XM^{MD} Real-time Traffic¹ (RX 450h)

SÉCURITÉ ACTIVE :

Dispositif de contrôle de la stabilité du véhicule (VSC)¹⁶
Répartiteur électronique de force de freinage (EBD)¹⁷
Phares de jour à DEL
Technologie d'arrêt intelligent²³
Système de surveillance de la pression des pneus à détection directe²⁰
Phares antibrouillards intégrés
Lave-phares
Glaces de portières avant hydrofuges
Essuie-glaces avant à intermittence réglable avec fonction pour dégivrage
Feux arrière à diodes électroluminescentes (DEL)
Phares à halogène de type projecteur
Système de gestion intégrée de la dynamique du véhicule (VDIM)¹⁶ (RX 450h)
Système de freinage à commande électronique (ECB) (RX 450h)
Phares à décharge haute intensité (HID) avec système de mise à niveau automatique dynamique (RX 450h)

Rétroviseurs extérieurs à atténuation automatique, repliables, à réglable assisté (RX 450h)
Moniteur d'angles morts²⁵ (RX 450h)
Système intuitif d'aide au stationnement (RX 450h)

SÉCURITÉ PASSIVE :

Coussins gonflables à deux phases côtés conducteur et passager avant (SRS)²¹
Coussins gonflables latéraux montés dans les sièges avant²¹
Coussins gonflables latéraux en rideau à l'avant et à l'arrière²¹
Coussins gonflables de protection des genoux côtés conducteur et passager avant²¹
Ancrages supérieurs pour sièges de bébé (CRS) aux places latérales arrière
Appuis-tête avant actifs¹⁰

AUTRES ÉLÉMENTS DE SÉCURITÉ :

Système antivol
Immobilisateur du moteur
Trousse d'outils
Trousse de premiers soins

ACCESSOIRES D'ORIGINE LEXUS :

Chauffe-bloc
Moulures de protection latérales
Doublure de compartiment de charge
Déflecteur de capot
Pellicule de protection de la peinture
Barres transversales pour porte-bagages de toit²⁷
Plateforme d'attelage de remorquage²⁶
Attelage récepteur de remorquage²⁶
Boule de remorque - 1 7/8 po²⁶
Boule de remorque - 2 po²⁶

DIMENSIONS DE LA CARROSSERIE

LONGUEUR HORS-TOUT	4 770 mm/187,8 po
EMPATTEMENT	2 740 mm/107,9 po
HAUTEUR <small>(avec longerons de toit)</small>	1 720 mm/67,7 po
LARGEUR	1 885 mm/74,2 po
HAUTEUR SOUS PLAFOND <small>(avec panneau de toit transparent)</small>	Avant 992 mm/39,1 po Arrière 958 mm/37,7 po

DÉGAGEMENT AUX JAMBES	Avant 1 096 mm/43,1 po Arrière 934 mm/36,7 po
DÉGAGEMENT AUX ÉPAULES	Avant 1 473 mm/57,9 po Arrière 1 462 mm/57,5 po
VOLUME DU COMPARTIMENT DE CHARGE	Derrière les sièges avant 2 273 litres/80,3 pieds cubes Derrière les sièges arrière 1 132 litres/40,0 pieds cubes

RÉSERVOIR	72,5 litres/15,9 gallons 65 litres/14,3 gallons (RX 450h)
------------------	--

MOTEUR

TYPE	V6, 3,5 litres V6, 3,5 litres, cycle Atkinson (RX 450h) Système double de distribution à calage variable intelligent (VVT-i)
PUISSANCE	270 ch à 6 200 à tr/min ¹³ 295 ch (RX 450h puissance du système totale) ^{11,13}
COUPLE	248 lb-pi à 4 700 à tr/min (RX 350) ¹³
POIDS EN ORDRE DE MARCHÉ	2 050 kg/4 510 lb 2 110 kg/4 652 lb (RX 450h)
CAPACITÉ DE REMORQUAGE (MAX)	1 587 kg/3 500 lb ²⁶
CONSOMMATION DE CARBURANT ESTIMÉE	11,8/8,3/10,2 L/100km 24/34/28 mi/gal RX 350 ¹⁴ 11,2/7,7/9,6 L/100km 25/37/29 mi/gal <i>F SPORT</i> ¹⁴ 6,7/7,2/6,9 L/100km 42/39/41 mi/gal RX 450h ¹⁴
COEFFICIENT DE TRAINÉE AÉRODYNAMIQUE	0,33

GROUPE PROPULSEUR

ROUES MOTRICES	Traction intégrale (AWD) avec système de contrôle actif du couple (RX 350) Traction intégrale (AWD) avec moteur d'entraînement électrique arrière (RX450h) Dispositif de contrôle de la stabilité du véhicule (VSC) ¹⁶ Régulateur de traction (TRAC) ¹⁶ Commande d'assistance pour démarrage en pente (HAC) ¹⁹ Système de gestion intégrée de la dynamique du véhicule (RX 350 en option) ¹⁶ Système de gestion intégrée de la dynamique du véhicule (RX 450h - de série) ¹⁶
-----------------------	---

GROUPE PROPULSEUR *Suite*

TRANSMISSION	Transmission automatique six rapports (RX 350) Transmission automatique huit rapports avec commandes à palettes (RX 350 <i>F SPORT</i>) Transmission à variation continue et à commande électronique intelligente (ECVT-i) (RX 450h) Commande électronique intelligente (ECT-i) (RX 350) Mode séquentiel Mode neige
---------------------	---

CHASSIS

SUSPENSION AVANT	Indépendante, jambes de force avec ressorts hélicoïdaux à enroulement inverse Amortisseurs à gaz sous pression, barre stabilisatrice
SUSPENSION ARRIERE	Indépendante, double bras triangulé, avec ressorts hélicoïdaux Amortisseurs à gaz sous pression, barre stabilisatrice Direction à calibrage <i>F SPORT</i> avec amortisseurs de performance horizontaux (<i>F SPORT</i>) Direction à assistance électrique (EPS) Assistés, à disques aux quatre roues Système de freins antiblocage (ABS) à quatre voies Répartiteur électronique de force de freinage (EBD) Assistance au freinage (BA) Système de freinage à commande électronique (ECB) avec fonction de récupération d'énergie (RX 450h)
DIRECTION	
FREINS	
PNEUS	Pneus toutes saisons P235/60R18 Pneus toutes saisons P235/55R19 (en option) Pneu de secours temporaire

ROUES



Roues de 18 po en alliage à 5 rayons RX 350 - de série



Roues de 19 po en alliage à 5 rayons en trident divisés RX 350 - en option RX 450h - de série



Roues de 19 po en alliage à 5 rayons divisés RX 350 - *F SPORT*

GROUPES D'OPTIONS



RX 350

GRUPE PREMIUM

Système de mémorisation du siège du conducteur
Surfaces des sièges en cuir perforé
Sièges avant chauffants et ventilés
Panneau de toit transparent à commande assistée
Longerons de toit
Rétroviseurs extérieurs à atténuation automatique
Phares à décharge haute intensité (HID)
avec mise à niveau automatique dynamique

GRUPE TOURING

Groupe Premium, plus :
Roues de 19 po en alliage
Moniteur d'angles morts²⁵
Système intuitif d'aide au stationnement
Volant chauffant gainé de bois et de cuir
Lecteur de DVD à chargement unique monté
dans le tableau de bord
Système de navigation à commande vocale
avec commande Remote Touch¹
Compatibilité XM^{MD} Real-Time Traffic¹

GRUPE TECHNOLOGIE

Groupe Touring, plus :
Système de gestion intégrée de la dynamique
du véhicule (VDIM)¹⁶
Affichage « Tête haute »
Système audio ambiophonique Mark Levinson^{MD}
à 15 haut-parleurs³
Sièges avant avec soutien des cuisses à réglage assisté
Surfaces des sièges en cuir de première qualité
Plaques de seuil de portières avant éclairées
Prise de courant de 120 volts/400 watts



RX 350 F SPORT

F SPORT SERIE 1

Système de mémorisation du siège du conducteur
Sièges avant chauffants et ventilés
Panneau de toit transparent à commande assistée
Rétroviseurs extérieurs à atténuation automatique,
repliables, à réglage assisté
Phares à décharge haute intensité (HID)
avec mise à niveau automatique dynamique
Système de gestion intégrée de la dynamique du
véhicule (VDIM)¹⁶
Système de navigation à commande vocale avec
commande Remote Touch¹
Compatibilité XM^{MD} Real-Time Traffic¹
Lever de vitesses *F SPORT*
Plaque de seuil de portière *F SPORT*
Pédales en aluminium *F SPORT*
Emblèmes extérieurs *F SPORT*
Surfaces des sièges en cuir perforé *F SPORT*
Volant *F SPORT* avec palettes de changement de vitesse
Pare-chocs avant et calandre *F SPORT*

F SPORT SERIE 2

F SPORT Série 1, plus :
Système audio ambiophonique Mark Levinson^{MD}
à 15 haut-parleurs³
Moniteur d'angles morts²⁵
Système intuitif d'aide au stationnement
Affichage « Tête haute »



RX 450h

GRUPE TECHNOLOGIE

Phares à DEL
Affichage « Tête haute »
Système audio ambiophonique Mark Levinson^{MD}
à 15 haut-parleurs³
Sièges avant avec soutien des cuisses à réglage assisté
Surfaces des sièges en cuir de première qualité
Plaques de seuil de portières avant éclairées
Barres transversales pour porte-bagages de toit²⁷

GRUPE EXECUTIF

Groupe Technologie, plus :
Système de divertissement à DVD à deux écrans à l'arrière^{8,9}
Système pré-collision¹⁸
Régulateur de vitesse dynamique à radar²⁴
Prise de courant de 120 volts/400 watts