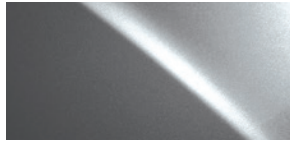


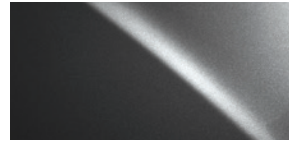
COULEURS EXTÉRIEURES



BLANC STELLAIRE NACRÉ
0077



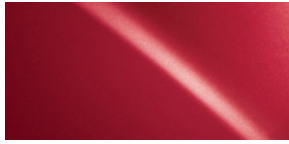
TUNGSTÈNE NACRÉ
01G1



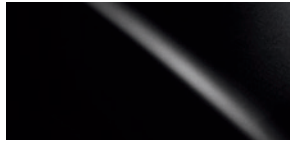
GRIS ARMURE MÉTALLISÉ
01H3



CACHEMIRE SATINÉ MÉTALLISÉ
04U7



CLARET MICA
03S0



NOIR ZIRCON MICA
0217



AGATE SOMBRE NACRÉ
04V3

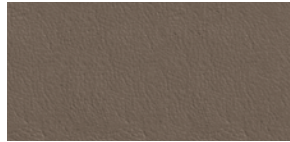
COULEURS INTÉRIEURES

ÉCRU



CUIR - PERFORÉ
CUIR DE PREMIÈRE QUALITÉ -
PERFORÉ

SEPIA



CUIR - PERFORÉ
CUIR DE PREMIÈRE QUALITÉ -
PERFORÉ

NOIR



CUIR - PERFORÉ
CUIR DE PREMIÈRE QUALITÉ -
PERFORÉ

GARNITURES INTÉRIEURES

BOIS D'ACAJOU



Retournez voir les couleurs et essayez une combinaison ou deux sur lexus.ca

PRINCIPALES CARACTÉRISTIQUES ET SPÉCIFICATIONS

LUXE ET COMMODITÉ :

SmartAccess avec démarrage/arrêt à bouton-poussoir²⁰
Système de mémorisation du siège du conducteur
Volant inclinable et télescopique à commande assistée
Panneau de toit transparent à commande assistée
Système d'accueil multifonctions à télécommande intégrée dans la clé avec technologie à code rotatif
Transmetteur universel HomeLink^{MD}²⁶
Système intuitif d'aide au stationnement
Cache-bagages rétractable
Verre intimité aux glaces arrière
Lunette de hayon relevable
Longerons de toit²⁴
Aileron arrière avec essuie-glace intégré
Marchepieds avec lampes d'accueil intégrées

SIÈGES ET GARNITURES :

Surfaces des sièges en cuir perforé
Garnitures en bois d'acajou
Volant et pommeau de levier de vitesses gainés de cuir
Sièges à 10 réglages assistés pour le conducteur et le passager avant (y compris soutien lombaire)
Sièges avant chauffants et ventilés
Sièges de 2^e rangée divisés 60/40, coulissants avec dossiers divisés 40/20/40
Sièges de 3^e rangée divisés 50/50

AUDIO, COMMUNICATION ET NAVIGATION :

Système audio haut de gamme Lexus à 9 haut-parleurs
Système audio Lexus à affichage
Instruments électroluminescents
Radio satellite XM^{MD} intégrée⁵
Prise d'entrée audio USB pour iPod/iPhone^{MD} baladeur compatible avec intégration au système⁶ audio
Profil audio Bluetooth^{MD} pour une intégration sans fil de lecteurs de musique compatibles et pour la synchronisation automatique du carnet d'adresses⁷
Caméra de recul intégrée²

SÉCURITÉ ACTIVE :

Dispositif de contrôle de la stabilité du véhicule (VSC)¹⁴
Répartiteur électronique de force de freinage (EBD)
Technologie d'arrêt intelligent²¹
Système de surveillance directe de la pression des pneus¹⁸
Quatre roues motrices permanentes avec différentiel central à glissement limité TORSEN^{MD}²³
Commande d'assistance au démarrage en pente (HAC)¹⁷
Commande d'assistance en descente (DAC)¹⁷
Direction à rapport d'engrenage variable (VGRS)
Différentiel central à verrouillage manuel
Fonction de stabilisation de remorque
Essuie-glaces avant activés par la pluie avec fonction pour dégivreur
Phares de jour à DEL
Phares à DEL
Phares antibrouillards à DEL
Feux arrière à DEL
Rétroviseurs extérieurs chauffants avec clignotants intégrés

SÉCURITÉ PASSIVE :

Coussins gonflables à deux phases côtés conducteur et passager avant (SRS)¹⁹
Coussins gonflables latéraux montés dans les sièges avant¹⁹
Coussins gonflables latéraux en rideau à l'avant et à l'arrière¹⁹
Coussins gonflables de protection des genoux côtés conducteur et passager avant¹⁹
Coussins gonflables latéraux montés dans les sièges des places latérales de la 2^e rangée¹⁹
Ancrages supérieurs pour sièges de bébé (CRS) aux places latérales de la 2^e rangée¹⁹
Appuis-tête avant actifs¹¹

AUTRES ÉLÉMENTS DE SÉCURITÉ :

Système antivol
Immobilisateur du moteur
Trousse de premiers soins
Trousse d'outils

ACCESSOIRES D'ORIGINE LEXUS :

Chauffe-bloc
Filet de rétention
Barres transversales pour porte-bagages de toit²⁴
Pellicule de protection de la peinture
Plateforme d'attelage de remorquage²⁵
Attelage récepteur de remorquage²⁵



DIMENSIONS DE LA CARROSSERIE

LONGUEUR HORS-TOUT	4 805 mm/189,2 po	DÉGAGEMENT AUX JAMBES	Avant	1 058 mm/41,7 po	RÉSERVOIR	87 litres/19 gallons
EMPATTEMENT	2 790 mm/109,8 po		2 ^e rangée	868 mm/34,1 po	ANGLE DE PORTE-À-FAUX AVANT	28°
LARGEUR	1 885 mm/74,2 po		3 ^e rangée	743 mm/29,3 po	ANGLE DE PORTE-À-FAUX ARRIÈRE	25°
HAUTEUR	1 875 mm/73,8 po	DÉGAGEMENT AUX ÉPAULES	Avant	1 408 mm/55,4 po	NOMBRE DE PLACES MAXIMUM	7
GARDE AU SOL	205 mm/8,1 po		2 ^e rangée	1 455 mm/57,3 po		
HAUTEUR SOUS PLAFOND	Avant	965 mm/38,0 po	3 ^e rangée	1 384 mm/54,5 po		
	2 ^e rangée	1 025 mm/40,4 po	VOLUME DU COMPARTIMENT DE CHARGE	(max, derrière les sièges avant)	1 833 litres/64,7 pieds cubes	
	3 ^e rangée	895 mm/35,2 po				

MOTEUR

TYPE	V8, 4,6 litres
	Système double de distribution à calage variable intelligent (VVT-i)
PUISSANCE	301 ch à 5 500 à tr/min ¹²
COUPLE	329 lb-pi à 3 400 à tr/min ¹²
POIDS EN ORDRE DE MARCHÉ	2 326 kg/5 128 lb
CAPACITÉ DE REMORQUAGE (MAX)	2 948 kg/6 500 lb ²⁵
CONSOMMATION DE CARBURANT ESTIMÉE (ville/route/combinée)	14,1/10,0/12,2 L/100km ¹³ 20/28/23 mpg ¹³
COEFFICIENT DE TRAINÉE AÉRODYNAMIQUE	0,35

GROUPE PROPULSEUR

TYPE	Quatre roues motrices permanentes avec différentiel central à glissement limité TORSEN ^{MD 23} (avec différentiel à verrouillage électronique)
TRANSMISSION	Automatique six rapports à levier de vitesses séquentiel et à commande super électronique avec intelligence (Super ECT-i)
BOÎTIER DE TRANSFERT	Deux rapports, 1,000 à 1/2,566 à 1
RAPPORT DE PROPULSION FINALE	3,909 à 1

CHASSIS

SUSPENSION AVANT	Indépendante à double bras triangulé avec ressorts hélicoïdaux, amortisseurs à commande électronique et barre stabilisatrice
SUSPENSION ARRIÈRE	Quatre tiges avec ressorts hélicoïdaux, amortisseurs à commande électronique et barre stabilisatrice
SUSPENSION	Système de suspension cinétique dynamique (KDSS) avec barres stabilisatrices avant et arrière à réglage électronique automatique Suspension pneumatique arrière à modulation électronique avec ressorts pneumatiques, correcteur d'assiette automatique et commande de la hauteur manuelle à trois position (en option)
DIRECTION	Assistée à crémaillère
FREINS	Assistés, à disques aux quatre roues avec système de freins antiblocage (ABS) Multi-terrain à quatre capteurs et quatre voies Répartiteur électronique de force de freinage (EBD) Assistance au freinage (BA) Disques avant ventilés de 13,3 po Disques arrière ventilés de 12,3 po
PNEUS	Pneus boue et neige P265/60R18 Pneu de secours grandeur normale avec roue en alliage

ROUES



Roues en alliage de 18 po à 6 rayons GX 460



Roues en alliage de 18 po à 6 rayons divisés GX 460 Premium



Roues en alliage de 18 po à 6 rayons divisés au fini graphite GX 460 Ultra Premium

GROUPES D'OPTIONS



GX 460 PREMIUM

- Roues en alliage de 18 po à 6 rayons divisés
- Système de navigation à commande vocale¹
- Système audio ambiophonique Mark Levinson^{MD} à 17 haut-parleurs³
- Volant chauffant garni de bois et de cuir
- Contrôle automatique de la température à trois zones
- Sièges chauffants aux places latérales de la 2^e rangée
- Sièges de 3^e rangée divisés 50/50, repliables et assistés
- Plaques de seuil « Lexus » éclairées
- Rétroviseurs extérieurs à atténuation automatique, à repliage automatique²⁷
- Fonction de commande automatique des phares de route²⁷
- Lave-phares
- Moniteur d'angles morts²⁸
- Système d'alerte de circulation transversale arrière²⁹

GX 460 ULTRA PREMIUM

- Roues en alliage de 18 po à 6 rayons divisés au fini graphite
- Système pré-collision¹⁶
- Régulateur de vitesse dynamique à radar²²
- Système d'assistance garde-voie
- Système de surveillance du conducteur
- Sélecteur tout-terrain
- 4 Roues motrices à commande de marche lente
- Plaques de protection du réservoir
- Refroidisseur d'huile de transmission
- Système de divertissement à DVD à deux écrans à l'arrière^{8,9}
- Moniteur avant et latéral à grand angle¹⁰
- Surfaces des sièges en cuir de première qualité
- Volant chauffant garni de bois et de cuir
- Glacière au bloc central avant

